

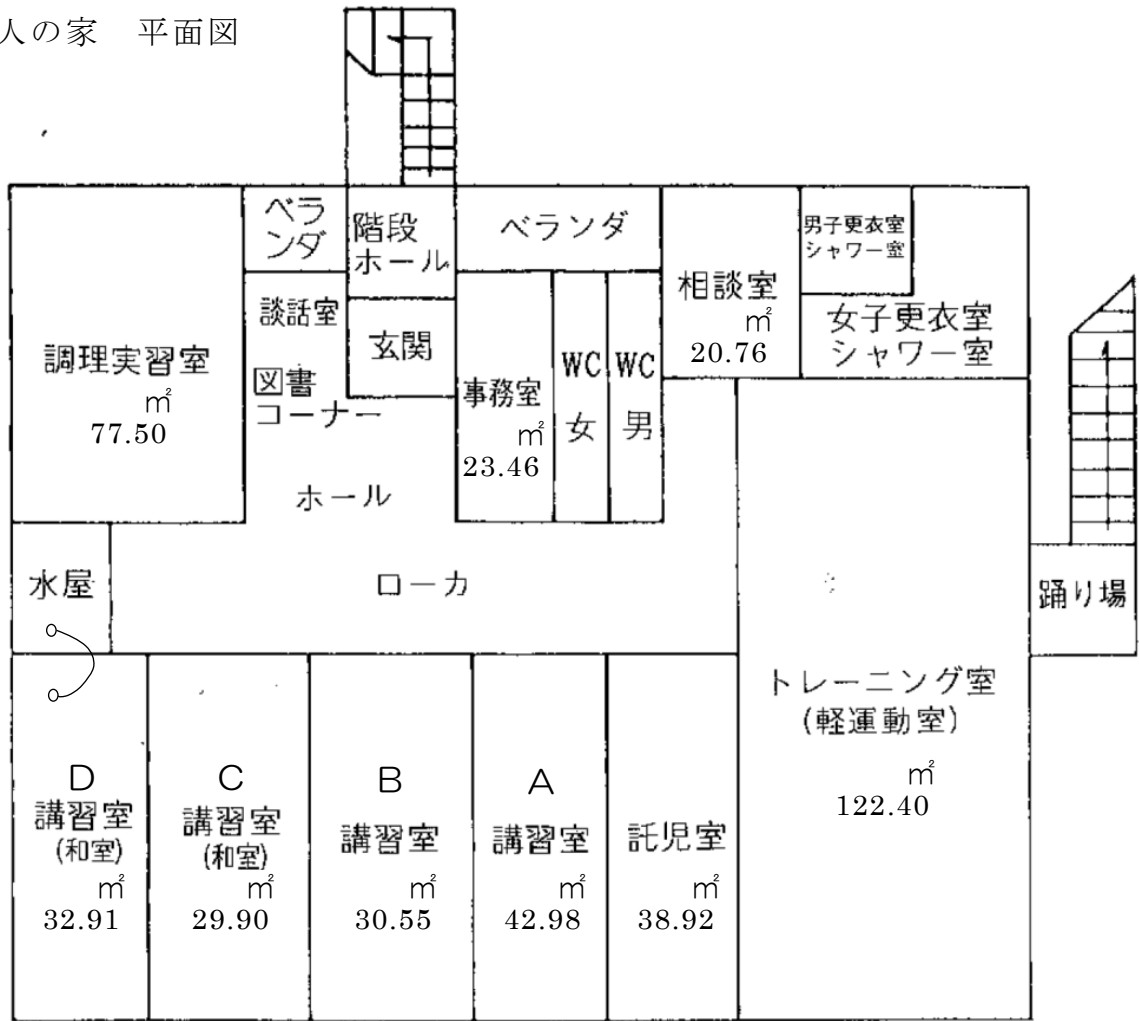
働く婦人の家・保健センター

- | | | |
|---|-------|--|
| 1 | 住 所 | 出水市緑町50番1号（緑町230番2） |
| 2 | 敷地面積 | 4,778.4㎡ |
| 3 | 建物面積 | 1階 保健センター 617.37㎡
2階 働く婦人の家 638.31㎡ |
| 4 | 構 造 | 鉄筋コンクリート |
| 5 | 建築年月日 | 昭和60年3月16日（建築後30年） |

位置図



働く婦人の家 平面図



番号	部屋名	面積 (m ²)	備品	目的
1	講習室 A	42.98	長机 11、イス 21	講座・軽運動
2	講習室 B	30.55	長机 7、イス 13	講座・軽運動
3	講習室 C	29.90	座卓 14	講座・軽運動
4	講習室 D	32.91		講座・軽運動・茶道
5	調理実習室	77.50	調理台 5 台	調理実習
6	軽運動室	122.40		軽運動
7	相談室	20.76		
8	託児室	38.92		
9	相談室	20.76		
10	その他	221.63		
合計		638.31		

平成26年度前期 定期講座日程表 【H26年4月～9月】

講座名	使用講習室	定員	曜日・時間	回数	4月	5月	6月	7月	8月	9月		
1 やさしいヨガ	軽運動室	20	毎週金曜 夜8時～10時	10								
2 パパッと おしゃれレシ ピ	調理実習室	16	第2・4水曜 午前10時～正午	10		9, 16, 23, 30	6, 13, 20, 27	4, 11				
3 リンパ ドレナーージュ	講習室C・D (和室)	16	春コース	5		14, 28	11, 25	9, 23	6, 20	10, 24		
			毎週金曜 午前10時～正午	5		16, 23, 30	6, 13					
			夏コース 毎週金曜 午前10時～正午	5							22, 29	5, 12, 19
4 エアロビクス ダンス	軽運動室	20	毎週金曜 夜8時～10時	10						18, 25		
											1, 8, 22, 29	5, 12, 19, 26

平成26年度前期 短期＊一日講座日程表 【26年4月～9月】

講座名	使用講習室	定員	開催日	回数	材料費	当日準備するもの	特記
1 母の日の つまみ細工コー サージュ作り	講習室AB	16	4/26(土) 午後1時～4時	1	1,000円	●はさみ ●まち針1本 ●筆記具 ●必要な方は老眼鏡 ●新聞紙	
2 ストレッチ ポール& ひめトレ体験	軽運動室	20	5/28(水) 夜8時～10時	1	無料	●運動しやすい服 ●汗拭きタオル ●水分補給用飲み物	●運動しやすい服 ●運動シューズ
3 フット セラピー	講習室CD (和室)	16	6/19・26, 7/3・10・17(木) 夜8時～10時	5	無料	●運動しやすい服 ●汗拭きタオル ●水分補給用飲み物	
4 親子で スイーツデコ 作り	講習室AB	20	7/31(木) 午後1時半～ 3時半	1	1人 円	●新聞紙 ●筆記具	
5 スロートレー ニング体験	軽運動室	20	8/19(火) 午前10時～正午	1	無料	●運動しやすい服装 ●汗拭きタオル ●水分補給用飲み物	●運動しやすい服装 ●運動シューズ
6 ホームメイド の焼菓子作り	調理実習室	16	9/17(水) 午後1時～4時	1	円	●エプロン、三角巾 ●手拭き用タオル ●筆記具	●持ち帰り用容器

育成講座・自主講座
平成26年度 前期(4月～9月)利用予定表

曜日	区分	9	10	11	12	13	14	15	16	17	18	19	20	21	22	
月	A															
	B															
	C		食生活改善推進員協議会(A)③													
	D		食生活改善推進員協議会(A)③													
	調理		食生活改善推進員協議会(A)③													
	軽運		やすらぎ会	矯正ストレッチ			アネモネ会①②③							エクササイズ		
	相&託															
火	A						ディプラデニア①						れんぎょう①②③			
	B		エコクラフト手芸②④				水墨画②④						ミモザ①③			
	C		食生活改善推進員協議会(B)③													
	D		食生活改善推進員協議会(B)③													
	調理		食生活改善推進員協議会(B)③													
	軽運						白鶴の会		カラコレ②④							
	相&託															
水	A						恵心						鶴泉会②④			
	B															
	C												花みずき①			
	D		まどか会①③													
	調理		定)おしゃれレシピ②④				ペーパーアート③									
	軽運		さわやか健康体操				北薩フォークダンス①③	星期三倶楽部 ①②③						リフレッシュ3B		
	相&託															
木	A						ひまわり①③									
	B															
	C															
	D															
	調理		フリージア①③													
	軽運						いずみフォークダンスクレイン		太極拳アリス							
	相&託															
金	A						編み物・手芸②④									
	B															
	C															
	D															
	調理		ヘルシーパン工房③													
	軽運		のびやか3B				実践体育学体操 三井島システム		プア・ハイビスカス			夕鶴	定)やさしいヨメ6月～7月 定)エアロビクスダンス7月～8月			
	相&託															
土	A		水曜会													
	B															
	C						彩虹①③									
	D															
	調理															
	軽運		太極拳錦エイト				レイ・ピカケ	ハッピークラブ②			お気楽クラブ	たんちょう				
	相&託															
調理																
軽運		太極拳錦エイト				レイ・ピカケ				お気楽クラブ	たんちょう					
相&託																

1 事業別利用者数 平成26年度

	主催事業	育成講座	自主講座	その他	行政事業	計
4月	17	465	494	95	183	1,254
5月	162	448	474	64	145	1,293
6月	150	526	519	23	329	1,547
7月	153	474	486	38	287	1,438
8月	135	458	429	19	366	1,407
9月	133	523	449	55	92	1,252
10月	195	509	499	67	437	1,707
11月	188	467	448	70	190	1,363
12月	120	473	370	58	398	1,419
計	1,253	4,343	4,168	489	2,427	12,680
25年度	2,379	6,342	6,471	836	2,991	19,019

2 就労形態別利用者数・会館日数・一日平均利用者数 平成26年度

	勤労婦人	家庭婦人	男性(その他)	幼児(その他)	学童(その他)	その他計	合計	開館日数	一日平均利用者数
4月	330	851	68	5	0	73	1,254	25	50
5月	368	865	54	0	6	60	1,293	24	54
6月	464	983	71	26	3	100	1,547	25	62
7月	417	886	73	6	56	135	1,438	26	55
8月	457	849	75	23	3	101	1,407	26	54
9月	383	807	53	5	4	62	1,252	24	52
10月	439	1,125	134	6	3	143	1,707	26	66
11月	406	856	75	20	6	101	1,363	23	59
12月	432	911	67	8	1	76	1,419	23	62
計	3,696	8,133	670	99	82	851	12,680	222	57
25年度	5,412	12,235				1,372	19,019	292	68

3 部屋別利用状況

平成26年度

月		講習室	講習室	講習室	講習室	調理実 習室	軽運動室	相談室	託児室	合計
		A	B	C	D					
4月	回数	17	8	4	2	6	78	11	0	126
	利用者数	156	49	51	40	93	801	64	0	1,254
5月	回数	15	7	7	4	7	80	7	0	127
	利用者数	134	49	90	42	91	844	43	0	1,293
6月	回数	18	8	10	5	10	81	10	1	143
	利用者数	184	51	144	75	140	863	59	31	1,547
7月	回数	17	9	8	5	10	76	13	2	140
	利用者数	189	58	120	72	125	794	74	6	1,438
8月	回数	20	7	4	1	8	75	10	4	129
	利用者数	227	103	65	29	110	771	59	43	1,407
9月	回数	19	9	8	2	9	75	9	1	132
	利用者数	177	67	77	9	94	772	52	4	1,252
10月	回数	20	8	15	6	13	81	10	1	154
	利用者数	212	53	215	125	186	854	59	3	1,707
11月	回数	21	9	8	4	12	69	8	1	132
	利用者数	220	55	87	36	138	760	46	21	1,363
12月	回数	20	9	6	6	15	63	10	1	130
	利用者数	211	70	99	101	221	658	56	3	1,419
計	回数	167	74	70	35	90	678	88	11	1,213
	利用者数	1,710	555	948	529	1,198	7,117	512	111	12,680

4 昼夜別利用状況

平成26年度

月		午前	午後	夜	合計
		回数	33	58	46
4月	利用者数	391	642	379	1,412
	回数	38	58	43	139
5月	利用者数	427	608	395	1,430
	回数	47	68	46	161
6月	利用者数	616	821	405	1,842
	回数	47	67	44	158
7月	利用者数	505	777	388	1,670
	回数	50	50	39	139
8月	利用者数	590	635	323	1,548
	回数	41	58	39	138
9月	利用者数	414	551	320	1,285
	回数	51	77	52	180
10月	利用者数	692	933	576	2,201
	回数	46	60	40	146
11月	利用者数	545	667	315	1,527
	回数	53	64	34	151
12月	利用者数	675	812	275	1,762
	回数	406	560	383	1,349
計	利用者数	4,855	6,446	3,376	14,677

午前・午後と利用した場合は午前午後両方に集計。