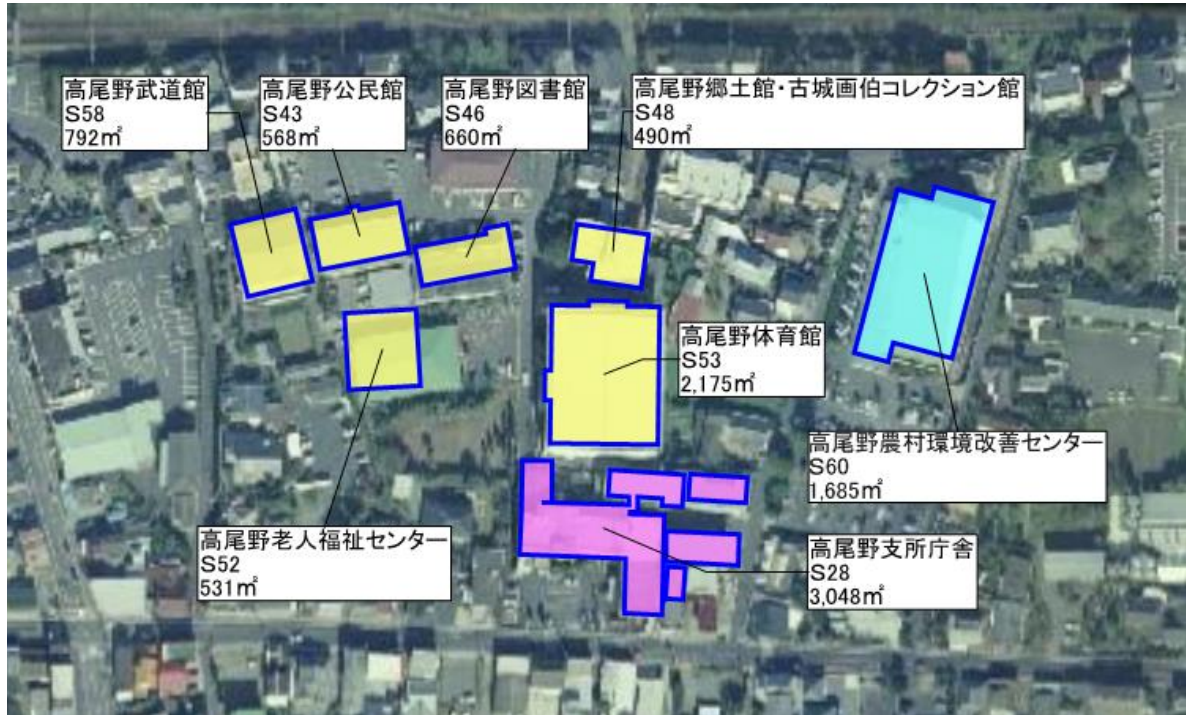


支所庁舎周辺施設統合事業

高尾野支所 周辺施設の状況



(1) 施設の状況

	施設名称	面積	建築年度	経過	構造	階数	機能
庁舎	高尾野支所	3,048 m ²	昭和 28	61	RC	2	
市民交流	高尾野農村環境改善センター	1,496 m ²	昭和 60	29	RC	2	多目的ホール、会議室、調理室
社会教育	高尾野公民館	568 m ²	昭和 43	46	RC	2	研修室、調理室
社会教育	高尾野工芸館	230 m ²	平成 41	48	RC	1	陶芸室、工作室
図書館等	高尾野図書館	660 m ²	昭和 46	43	RC	2	
図書館等	高尾野郷土館・古城画伯コレクション館	490 m ²	昭和 48	41	RC	2	
スポーツ	高尾野体育館	2,175 m ²	昭和 53	36	RC	3	
スポーツ	高尾野武道館	792 m ²	昭和 58	31	RC	2	
高齢者福祉	高尾野老人福祉センター	531 m ²	昭和 52	37	RC	1	大広間
	合計面積	9,990 m ²					

(2) 利用状況

	施設名称	年間利用者数	運営コスト	収入	運営日数
庁舎	高尾野支所	(職員数 58人)	16,840,115円	308,065円	242日
市民交流	高尾野農村環境改善センター	38,527人	1,262,918円	60,020円	306日
社会教育	高尾野公民館	4,010人	9,853,454円	358,000円	347日
社会教育	高尾野工芸館	1,327人	2,789,300円	218,000円	347日
図書館等	高尾野図書館	23,479人	9,862,477円	60,361円	345日
図書館等	高尾野郷土館・古城画伯コレクション館	565人			345日
スポーツ	高尾野体育館	20,151人	4,618,800円	749,000円	347日
スポーツ	高尾野武道館	18,291人	2,674,800円	204,000円	347日
高齢者福祉	高尾野老人福祉センター	4,298人	2,625,551円	55,200円	242日

(3) 現状と課題

高尾野支所庁舎	<ul style="list-style-type: none"> ・築60年を経過しており、早急な安全対策が必要。 ・合併による本庁舎への機能集約に伴い未利用スペースがある。 ・新庁舎建設に伴う機能・職員配置等変更により、さらに余剰スペースが拡大見込み。
高尾野農村環境改善センター	<ul style="list-style-type: none"> ・高尾野公民館と機能が重複している。 ・利用者は多い(年間38,527人 一日あたり126人)
高尾野公民館	<ul style="list-style-type: none"> ・高尾野農村環境改善センターと機能が重複している。 ・築40年を経過しており、早急な安全対策が必要。 ・利用者が少ない(年間4,010人 一日あたり12人)
高尾野工芸館	<ul style="list-style-type: none"> ・作業スペースがあれば、専用の部屋は必要ない。 ・築40年を経過しており、早急な安全対策が必要。 ・利用者は少ない。(年間1,327人 一日あたり4人)
高尾野図書館	<ul style="list-style-type: none"> ・築40年を経過しており、早急な安全対策が必要。 ・利用者は多い(年間23,479人 一日あたり68人)
高尾野郷土館・古城画伯コレクション館	<ul style="list-style-type: none"> ・築40年を経過しており、早急な安全対策が必要。 ・利用者が少ない(年間565人 一日あたり2人)
高尾野老人福祉センター	<ul style="list-style-type: none"> ・利用者が限られている(65歳以上)。 ・利用者が少ない(年間4,298人 一日あたり18人)

(4) 適正配置の提案

適正配置の考え方

(ケース1)

①複数の機能を集約した複合化施設を新規建設

- ・支所機能・図書館・史料館・会議室・交流スペース・福祉センター等を集約した複合施設の新規建設

(ケース2)

①他施設へ機能を移転集約

- ・高尾野支所機能 → 高尾野農村環境改善センターへ移転

②機能の重複する施設を一か所に集約

- ・高尾野公民館 → 機能の重複する高尾野農村環境改善センターへ統合
- ・高尾野工芸館 → 高尾野農村環境改善センターへ統合
- ・高尾野老人福祉センター → 機能の重複する高尾野農村環境改善センターへ統合

(ケース1)

①複合施設の新規建設



現状

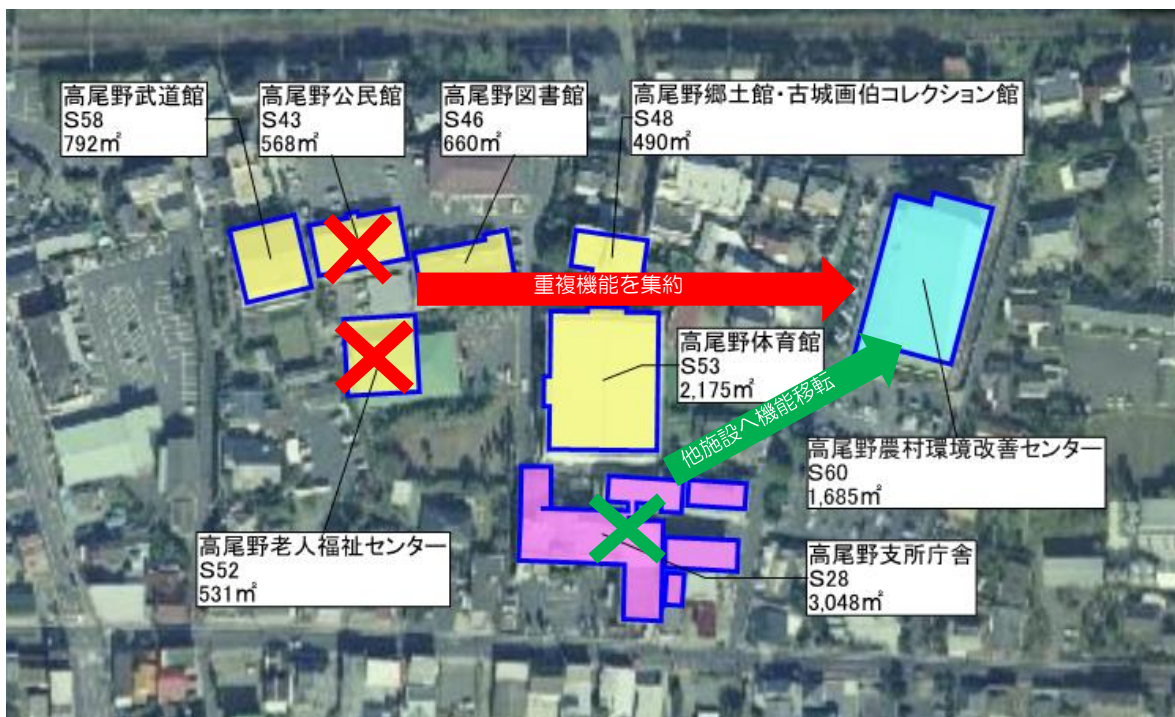
区分	施設名称	面積
庁舎	高尾野支所	3,048 m ²
社会教育	高尾野公民館	568 m ²
社会教育	高尾野工芸館	230 m ²
高齢者福祉	高尾野老人福祉センター	531 m ²
図書館等	高尾野図書館	660 m ²
図書館等	高尾野郷土館・古城画伯コレクション館	490 m ²
市民交流	高尾野農村環境改善センター	1,496 m ²
合計面積		7,023 m ²

適正配置後

再配置	施設名称	面積
支所、公民館、工芸館、図書館、資料館、福祉センター等の機能を有する複合施設を建設（一部廃止、民営化を含む。）	高尾野市民交流センター（仮称）	2,500 m ² （仮）
現状維持	高尾野農村環境改善センター	1,496 m ²
合計面積		3,996 m ²
削減率		43%

(ケース2)

①他施設へ機能移転、②重複する機能の集約



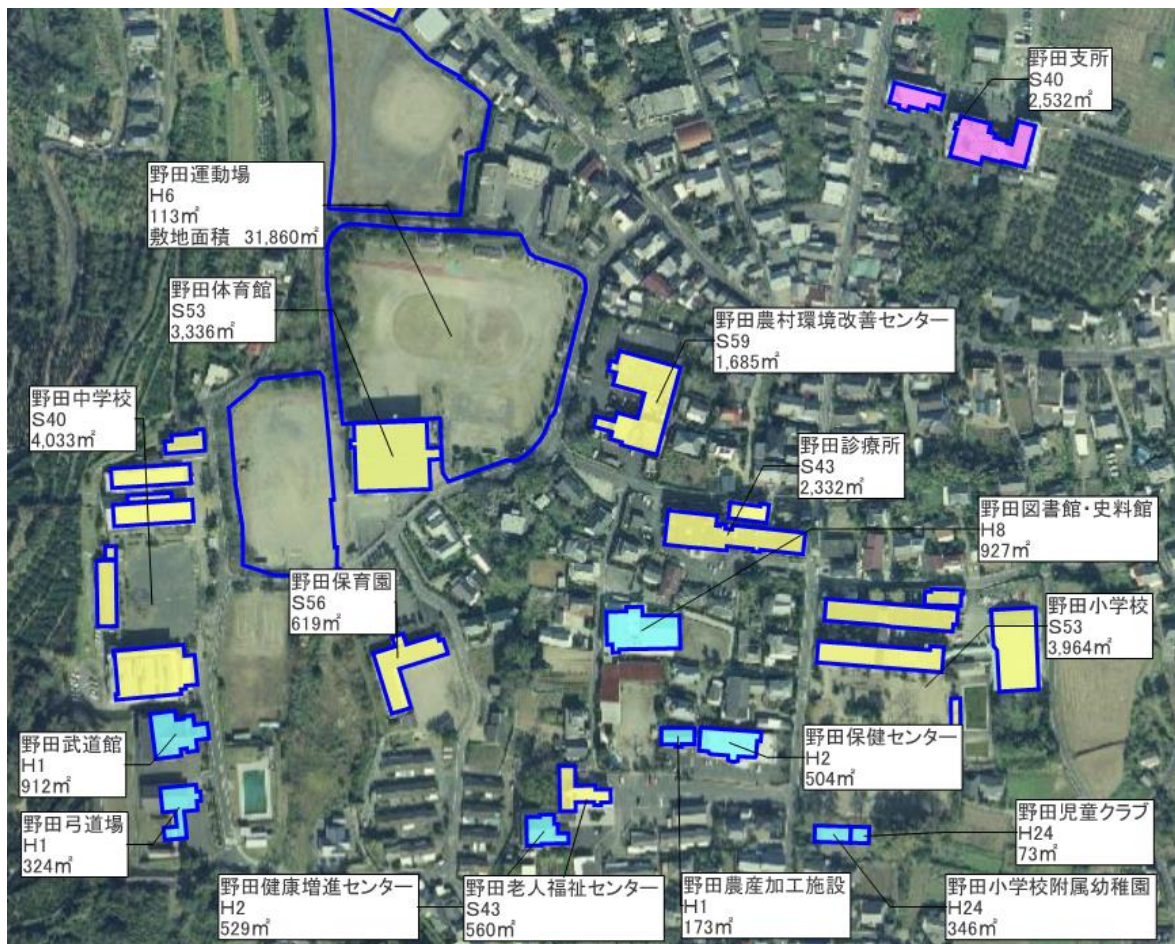
現状

区分	施設名称	面積
庁舎	高尾野支所	3,048 m ²
市民交流	高尾野農村環境改善センター	1,496 m ²
社会教育	高尾野公民館	568 m ²
社会教育	高尾野工芸館	230 m ²
高齢者福祉	高尾野老人福祉センター	531 m ²
図書館等	高尾野図書館	660 m ²
図書館等	高尾野郷土館・古城画伯コレクション館	490 m ²
合計面積		7,023 m ²

適正配置後

再配置	施設名称	面積
支所機能移転、公民館、工芸館、福祉センターの機能統合（一部廃止、民営化を含む。）	高尾野市民交流センター（仮称）	1,496 m ²
	高尾野図書館	660 m ²
現状維持（今後、学校施設等と供用化等を検討）	高尾野郷土館・古城画伯コレクション館	490 m ²
	合計面積	2,646 m ²
削減率		62%

野田支所 周辺施設の状況



(1) 施設の状況

以下の施設を対象とした。

	施設名称	面積	建築年度	経過	構造	階数	備考
庁舎	野田支所	2,532㎡	昭和40	49	RC	2	
市民交流	野田農村環境改善センター	1,685㎡	昭和59	30	RC	2	ホール、会議室4、調理室
図書館等	野田図書館	927㎡	平成8	18	RC	1	
図書館等	野田史料館						
高齢者福祉	野田老人福祉センター	560㎡	昭和43	46	RC	2	ホール、会議室5
健康保健	野田保健センター	504㎡	平成2	24	RC	1	保健センター
健康保健	野田健康増進センター	529㎡	平成2	24	木造	1	トレーニングルーム
病院	出水総合医療センター野田診療所	2,332㎡	昭和43	46	RC	2	
農業施設	野田農産加工施設	173㎡	平成元	25	木造	1	
合計面積		9,242㎡					

(2) 利用状況

区分	施設名称	年間利用者数	運営コスト	収入	運営日数
庁舎	野田支所	(職員数) 23人	14,535,621円	1,189,239円	242日
市民交流	野田農村環境改善センター	9,028人	5,636,000円	143,000円	306日
図書館等	野田図書館	17,585人	10,054,765円	61,861円	345日
図書館等	野田史料館				
高齢者福祉	野田老人福祉センター	4,012人	1,423,583円	158,300円	242日
健康保健	野田保健センター	2,252人	1,433,466円	1,240円	242日
健康保健	野田健康増進センター	3,979人	1,042,186円	168,120円	309日
病院	出水総合医療センター野田診療所	13,357人	140,428,462円	145,521,076円	242日
農業施設	野田農産加工施設	359人	2,930,710円	415,580円	358日

(3) 現状と課題

庁舎	野田支所	<ul style="list-style-type: none"> ・築 60 年を経過しており、早急な安全対策が必要。 ・合併による本庁舎への機能集約に伴い未利用スペースがある。 ・新庁舎建設に伴う機能・職員配置等変更により、さらに余剰スペースが拡大見込み。
市民交流	野田農村環境改善センター	<ul style="list-style-type: none"> ・施設は比較的新しい。 ・ホール、会議室、調理室等として利用されている。(年間 9,028 人・一日 30 人) ・野田老人福祉センター等と機能が重複している。
図書館等	野田図書館	<ul style="list-style-type: none"> ・施設は比較的新しい。
図書館等	野田史料館	<ul style="list-style-type: none"> ・図書館は利用者数が多い(年間 17,585 人・一日 51 人)が史料館は少ない(年間 312 人・一日 1 人)。
高齢者福祉	野田老人福祉センター	<ul style="list-style-type: none"> ・築 40 年を経過しており、早急な安全対策が必要。 ・高齢者の各種相談、健康増進、教養の向上、レクリエーション等に利用。 ・農村環境改善センター、保健センター、健康増進センター等と機能が重複。 ・利用者が限定されており(65 歳以上)、利用者数は少ない(年間 4,012 人・一日 17 人)。
健康保健	野田保健センター	<ul style="list-style-type: none"> ・施設は比較的新しい。 ・市民の健康相談、健康教育、健康診査等に利用。 ・農村環境改善センター、老人福祉センター、健康増進センター等と機能が重複。 ・利用者は少ない(年間 2,252 人・一日 9 人)
健康保健	野田健康増進センター	<ul style="list-style-type: none"> ・施設は比較的新しい。 ・温泉施設は休止中。トレーニングルームで健康づくり教室等が行われている。 ・利用者は少ない(年間 3,979 人・一日 13 人)
病院	出水総合医療センター野田診療所	<ul style="list-style-type: none"> ・築 40 年を経過しており、早急な安全対策が必要。 ・入院患者の受け入れはしていない。 ・利用者は多い(年間 13,357 人・一日 55 人)
農業施設	野田農産加工施設	<ul style="list-style-type: none"> ・施設は比較的新しい。 ・利用者は少ない(年間 359 人・一日 1 人)。

(4) 適正配置の提案

適正配置の考え方

(ケース1)

①複合化施設として新規建設

- ・支所機能・交流スペース・福祉センター・保健センター等の機能を集約した複合施設の新規建設

②規模縮小

- ・野田診療所 → 入院病棟部分等を取り壊し。

③売却

- ・築年数が新しい施設は、民間に売却・譲渡、転用するなどして有効活用をはかる。
- ・保健センター、農産加工施設、健康増進センター

(ケース2)

①他施設へ機能を移転集約

- ・野田支所機能 → 野田農村環境改善センターへ移転

②機能の重複する施設を一か所に集約

- ・野田老人福祉センター → 機能の重複する農村環境改善センターへ統合
- ・野田保健センター → 機能の重複する農村環境改善センターへ統合
- ・野田健康増進センター → 機能の重複する農村環境改善センターへ統合
- ・野田農産加工施設 → 機能（調理加工室）の重複する農村環境改善センターへ統合

③規模縮小

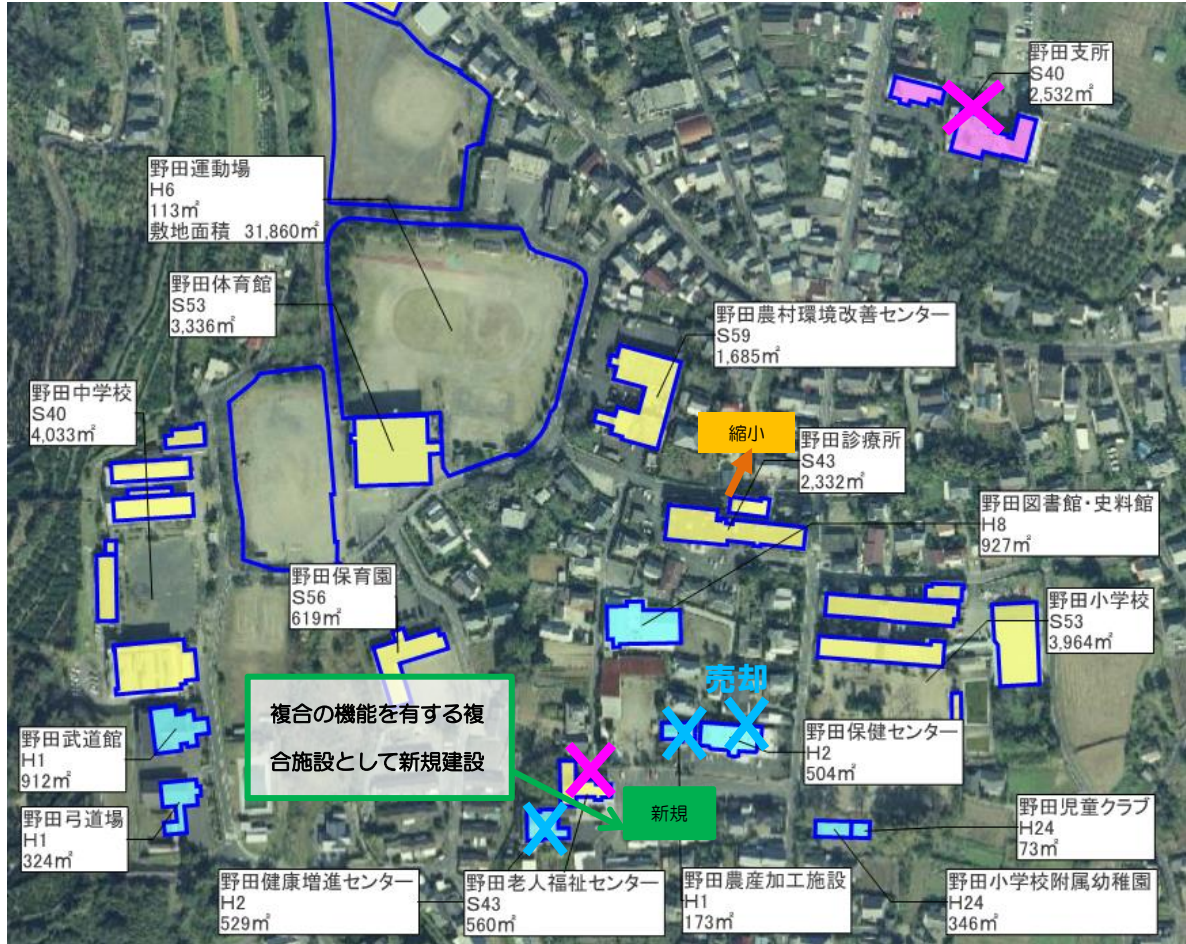
- ・野田診療所 → 入院病棟部分等を取り壊し。

④売却

- ・築年数が新しい施設は、民間に売却・譲渡、転用するなどして有効活用をはかる。
- ・保健センター、農産加工施設、健康増進センター

(ケース1)

①複合施設の新規建設、②規模縮小、③売却



現状

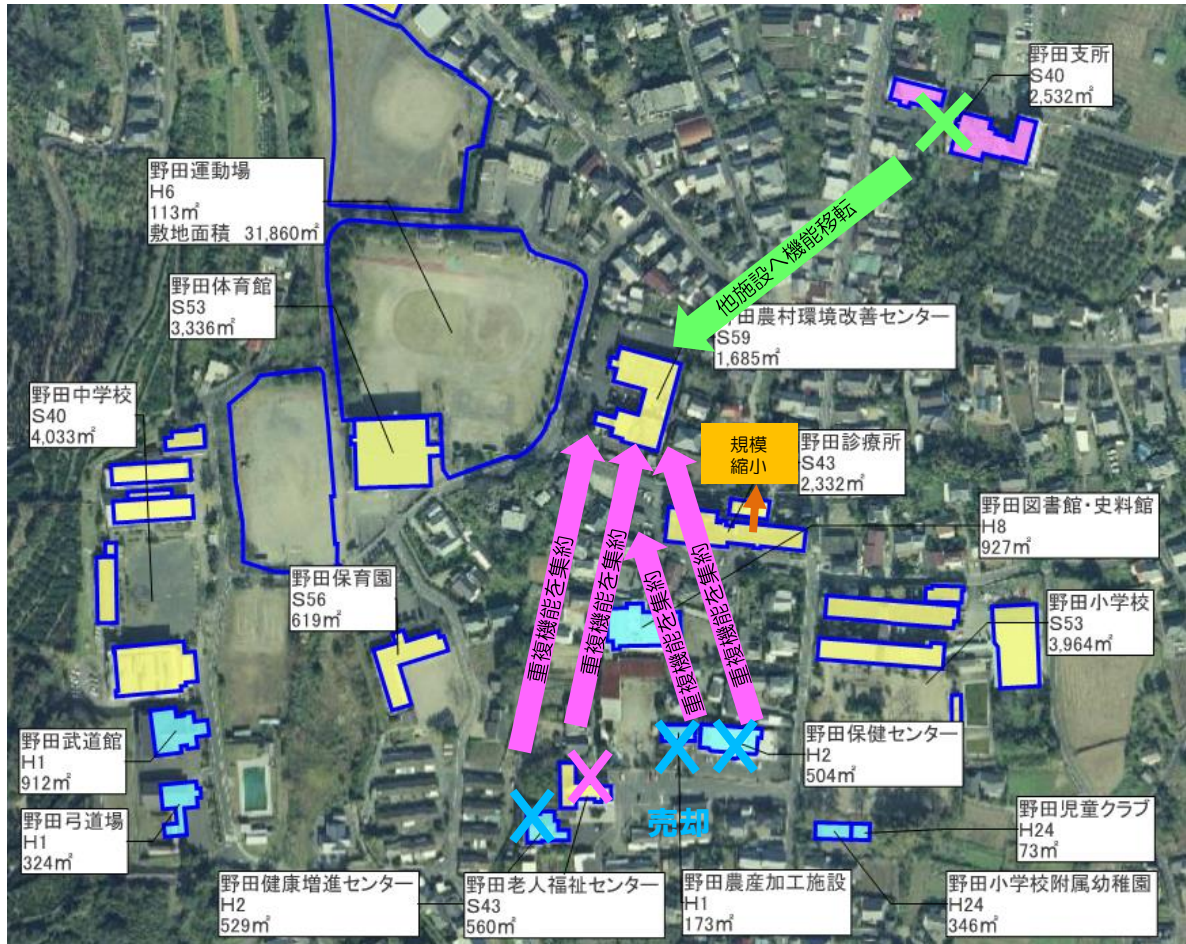
区分	施設名称	面積
庁舎	野田支所	2,532 m ²
健康保健	野田保健センター	504 m ²
健康保健	野田健康増進センター	529 m ²
高齢者福祉	野田老人福祉センター	560 m ²
農業施設	野田農産加工施設	173 m ²
病院	出水総合医療センター野田診療所	2,332 m ²
市民交流	野田農村環境改善センター	1,685 m ²
図書館等	野田図書館	927 m ²
図書館等	野田史料館	
合計面積		9,242 m ²

適正配置後

再配置	施設名称	面積
支所、福祉センター等の機能を有する複合施設として新規建設	野田市民交流センター（仮称）	（仮）1,000 m ²
規模縮小	出水総合医療センター野田診療所	1,000 m ²
現状維持	野田農村環境改善センター	1,685 m ²
	野田図書館	927 m ²
	野田史料館	
合計面積		4,612 m ²
削減率		50%

(ケース2)

①他施設へ機能移転、②重複する機能の集約、③規模縮小、④売却



現状

区分	施設名称	面積
庁舎	野田支所	2,532 m ²
市民交流	野田農村環境改善センター	1,685 m ²
高齢者福祉	野田老人福祉センター	560 m ²
健康保健	野田健康増進センター	529 m ²
健康保健	野田保健センター	504 m ²
農業施設	野田農産加工施設	173 m ²
病院	出水総合医療センター野田診療所	2,332 m ²
図書館等	野田図書館	927 m ²
図書館等	野田史料館	
合計面積		9,242 m ²

適正配置後

再配置	施設名称	面積
支所を移転、 老人福祉センター、健康増進センターを統合	野田市民交流センター（仮称）	1,685 m ²
	野田診療所（旧保健センター）	
規模縮小	出水総合医療センター野田診療所	1,000 m ²
現状維持	野田図書館	927 m ²
	野田史料館	
合計面積		3,612 m ²
削減率		60%