

資料1

出水市 施設利用者 アンケート
集計結果報告書

平成26年11月
鹿児島県 出水市
政策経営部 企画課

I 調査の概要

1 調査目的

本調査は、公共施設マネジメント事業の実施にあたって参考とするため、公共施設の利用者の利用実態を把握することを目的とする。

2 調査期間

平成26年10月14日から平成26年11月13日まで。

3 調査方法

公共施設で利用者に直接配布し回答を回収した。

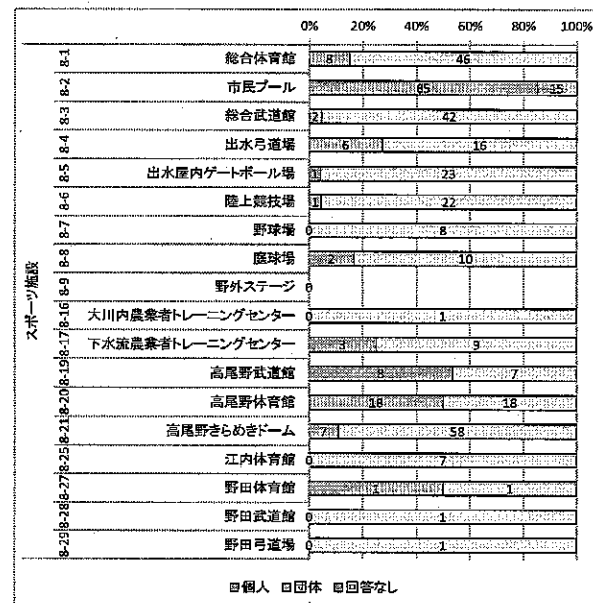
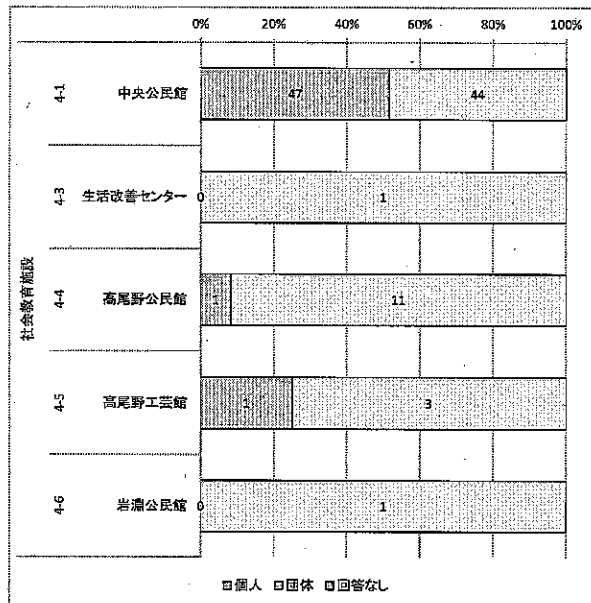
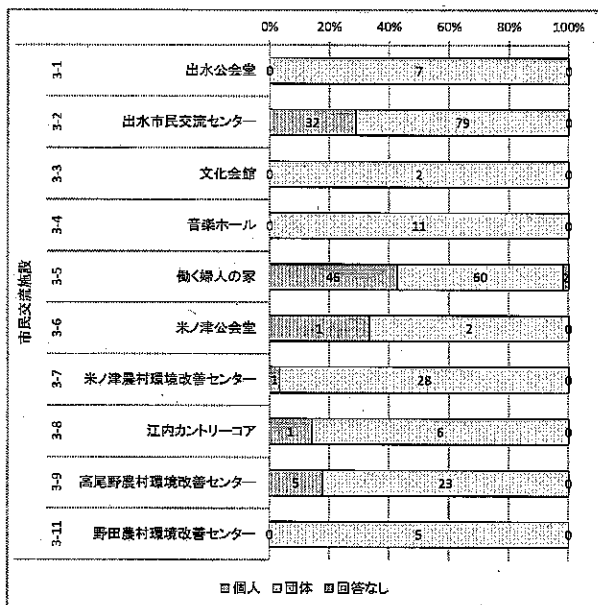
4 調査対象施設と回収結果

出水市の公共施設において、調査期間中に施設を利用される方を対象とした。調査対象とした施設の一覧および回収結果については、次頁の通り。

公共施設利用者アンケート対象施設

施設区分	番号	名称	所管課	回答数
市民交流施設	3-1	出水公会堂	財政課	7
	3-2	出水市民交流センター	商工労政課	111
	3-3	文化会館	生涯学習課	2
	3-4	音楽ホール	生涯学習課	11
	3-5	働く婦人の家	商工労政課	108
	3-6	米ノ津公会堂	財政課	3
	3-7	米ノ津農村環境改善センター	農政課	29
	3-8	江内カントリーコア	高尾野支所市民福祉課	7
	3-9	高尾野農村環境改善センター	高尾野教育支所生涯学習室	28
	3-11	野田農村環境改善センター	野田教育支所生涯学習室	5
	社会教育施設	4-1	中央公民館	生涯学習課
4-3		生活改善センター	生涯学習課	1
4-4		高尾野公民館	高尾野教育支所生涯学習室	12
4-5		高尾野工芸館	高尾野教育支所生涯学習室	4
4-6		岩淵公民館	野田教育支所生涯学習室	1
スポーツ施設		8-1	総合体育館	市民スポーツ課
	8-2	市民プール	市民スポーツ課	100
	8-3	総合武道館	市民スポーツ課	44
	8-4	出水弓道場	市民スポーツ課	22
	8-5	出水屋内ゲートボール場	市民スポーツ課	24
	8-6	陸上競技場	市民スポーツ課	23
	8-7	野球場	市民スポーツ課	8
	8-8	庭球場	市民スポーツ課	12
	8-9	野外ステージ	市民スポーツ課	0
	8-16	大川内農業者トレーニングセンター	農政課	1
	8-17	下水流農業者トレーニングセンター	高尾野教育支所生涯学習室	12
	8-19	高尾野武道館	高尾野教育支所生涯学習室	15
	8-20	高尾野体育館	高尾野教育支所生涯学習室	36
	8-21	高尾野きらめきドーム	高尾野教育支所生涯学習室	65
	8-25	江内体育館	高尾野教育支所生涯学習室	7
	8-27	野田体育館	野田教育支所生涯学習室	2
	8-28	野田武道館	野田教育支所生涯学習室	1
8-29	野田弓道場	野田教育支所生涯学習室	1	

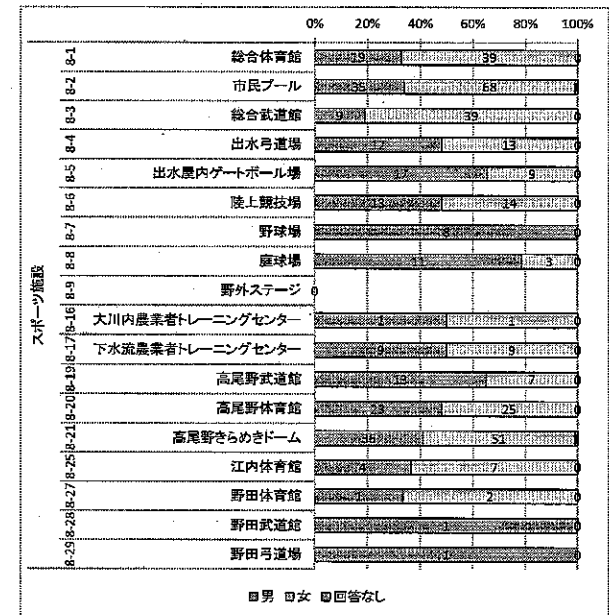
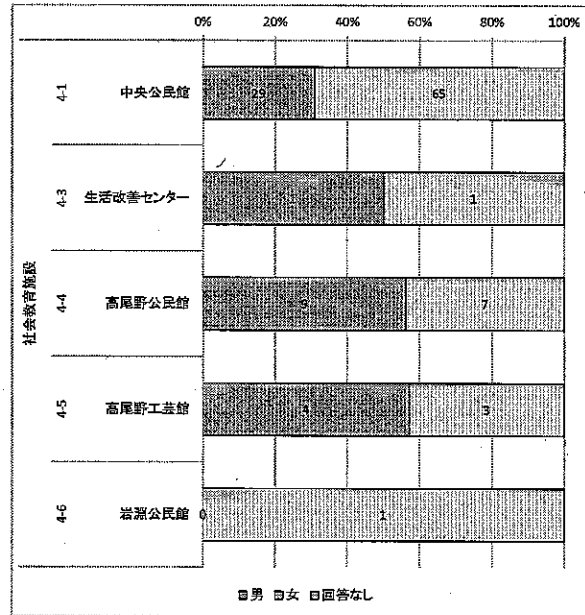
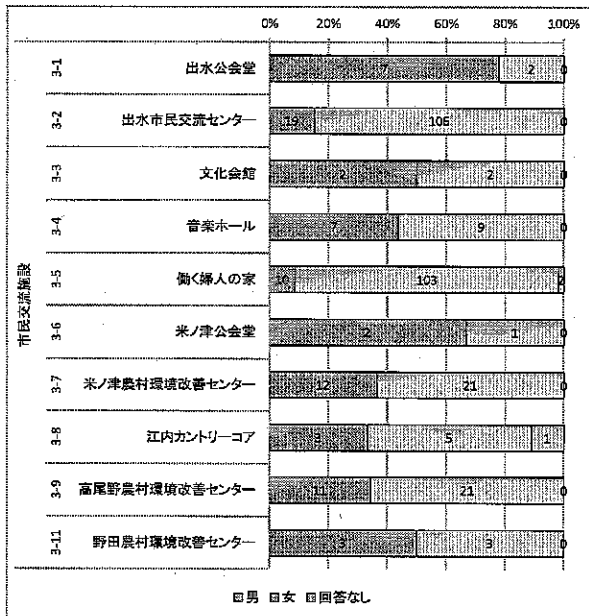
問1 個人団体
割合 (グラフ内の数字は回答数)



•全体的に団体利用をする施設が多い。

•個人利用をする利用者が多い施設としては、社会教育施設では「中央公民館」、スポーツ施設では「市民プール」「高尾野武道館」、「高尾野体育館」などがあげられる。

問2 男女(複数回答)
割合 (グラフ内の数字は回答数)

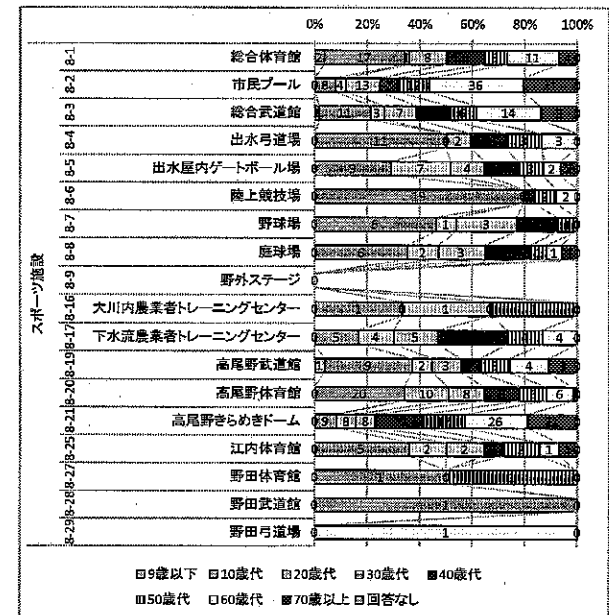
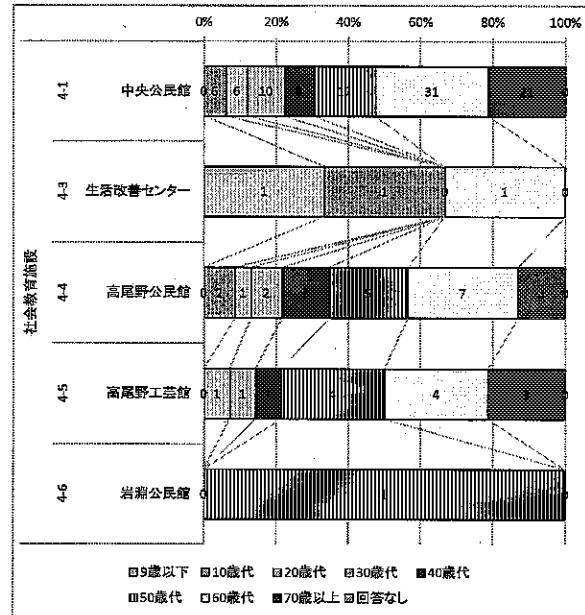
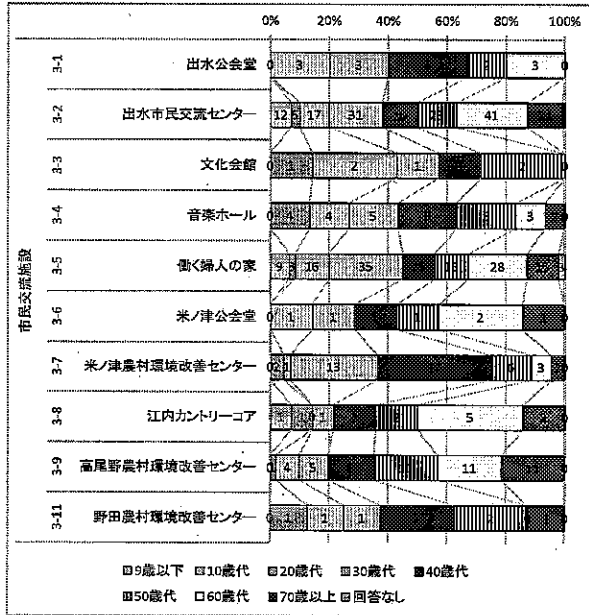


利用する性別に偏りのあるもの

男性の利用度が高い	女性の利用度が高い
出水公会堂	出水市民交流センター
野球場	働く婦人の家
庭球場	総合武道館

・利用者で男女比を見ても、男女比で大きく差が出ている施設としては、市民交流施設においては、「出水公会堂」「出水市民交流センター」「働く婦人の家」、スポーツ施設では「総合武道館」「野球場」「庭球場」などがあげられる。

問3 年齢（複数回答）
割合（グラフ内の数字は回答数）



最も多かった回答別

10歳代	20歳代	30歳代	40歳代	50歳代	60歳代	70歳以上	回答がなかった施設
	文化会館（※）	働く婦人の家	出水公会堂 音楽ホール（※） 米ノ津公会堂 米ノ津農村環境改善センター（※） 野田農村環境改善センター（※）	文化会館（※） 音楽ホール（※） 高尾野市民交流センター（※） 野田市民交流センター（※） 高尾野工芸館（※）	出水市民交流センター 米ノ津公会堂 江内カントリーコア 中央公民館 高尾野公民館 高尾野工芸館（※）		
総合体育館 出水弓道場 出水屋内ゲートボール場 陸上競技場 野球場 庭球場 高尾野武道館 高尾野体育館 江内体育館			下水流農業者トレーニングセンター		市民プール 総合武道館 高尾野きらめきドーム		生活改善センター 岩淵公民館 野外ステージ 大川内農業者トレーニングセンター 野田体育館 野田武道館 野田弓道場

（※）最も多かった回答が複数あるもの

・いずれの施設も、多様な年代の利用者に利用されている。

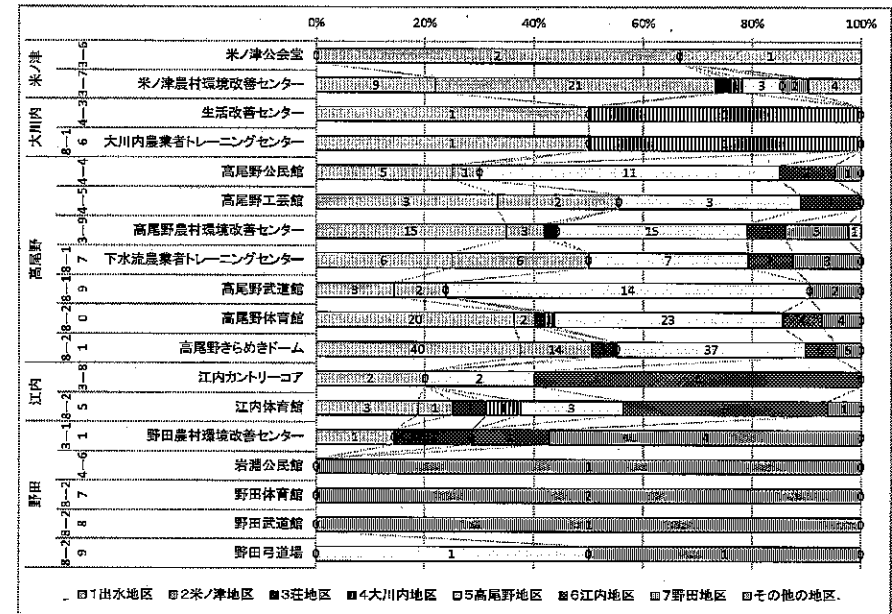
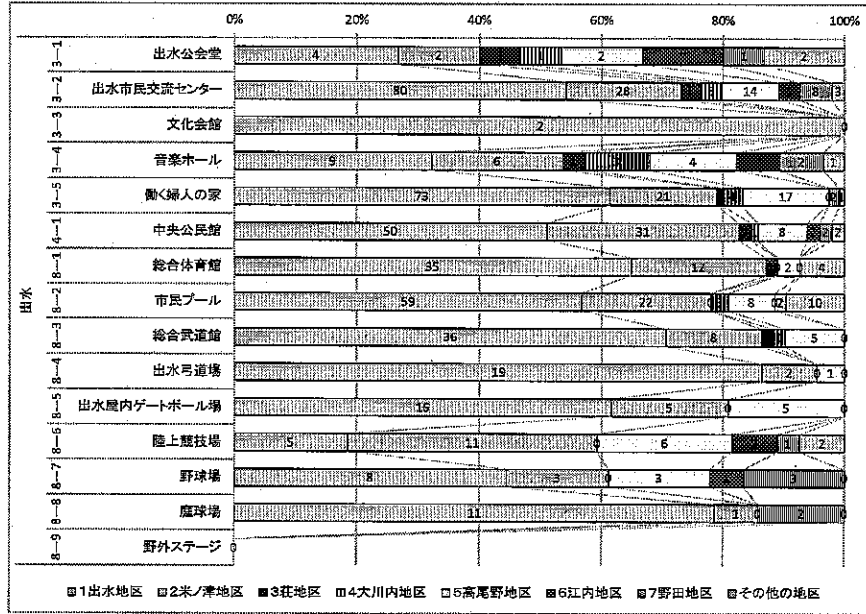
・利用者の年代別でみると、市民交流施設、社会教育施設においては、40歳～70歳以上の年代の利用者が多い傾向にある。

・スポーツ施設においては、10歳代の利用者が多い傾向にある。

問4 お住まい（複数回答）
割合

※施設分類別ではなく、施設の所在する地区ごとに整理している。

6



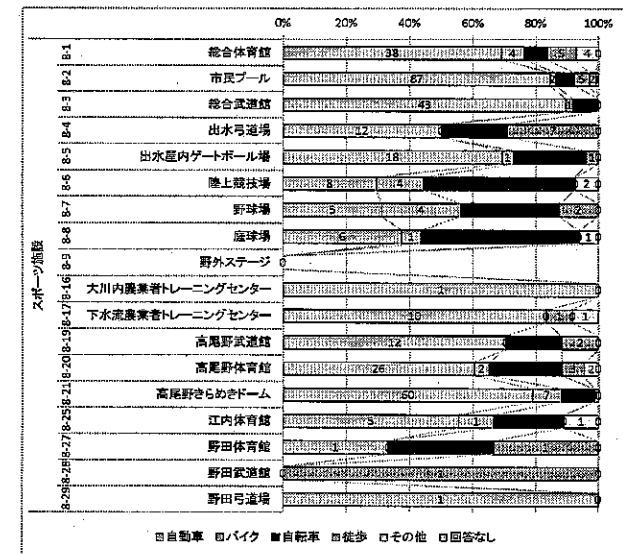
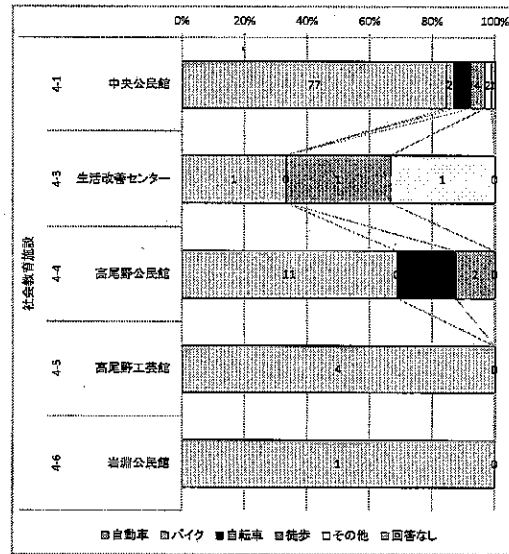
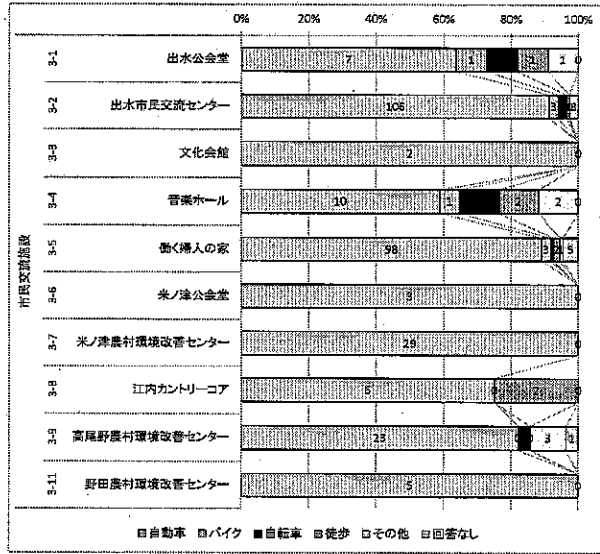
その他の地区の回答内容

3-1	出水公会堂	宮崎県、京都市
3-2	出水市民交流センター	阿久根、川内市、鹿兒島市、その他
3-5	働く婦人の家	阿久根
3-6	米ノ津公会堂	阿久根
3-7	米ノ津農村環境改善センター	阿久根、水俣、その他
3-9	高尾野農村環境改善センター	長島
4-1	中央公民館	水俣、市外
8-1	総合体育館	阿久根、伊佐地区、大口
8-2	市民プール	阿久根、長島、水俣、東京、その他
8-6	陸上競技場	阿久根、旧出水市内

・施設の所在別に利用者のお住まいの地区をみると、ほとんどの施設でお住まいの地区の利用者が最大となっているが、いずれの施設も広範囲の地区からの利用がなされていることがうかがえる。

・出水地区に所在する施設のうち、「陸上競技場」については、米ノ津地区の方の利用が多かった。
・高尾野地区に所在する施設のうち、「高尾野きらめきドーム」については、出水地区の方の利用が多かった。

問5 交通手段（複数回答）
割合（グラフ内の数字は回答数）



その他の手段の回答内容

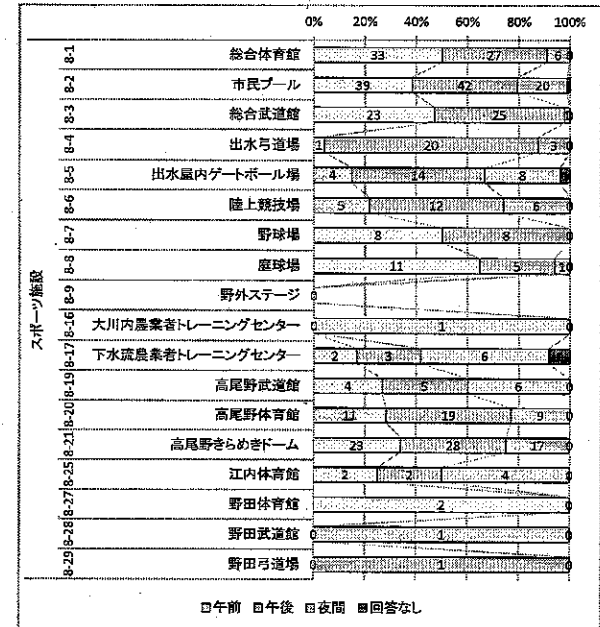
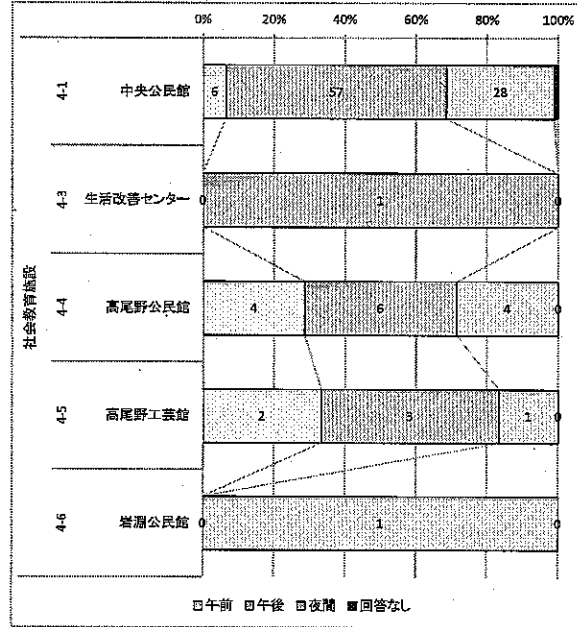
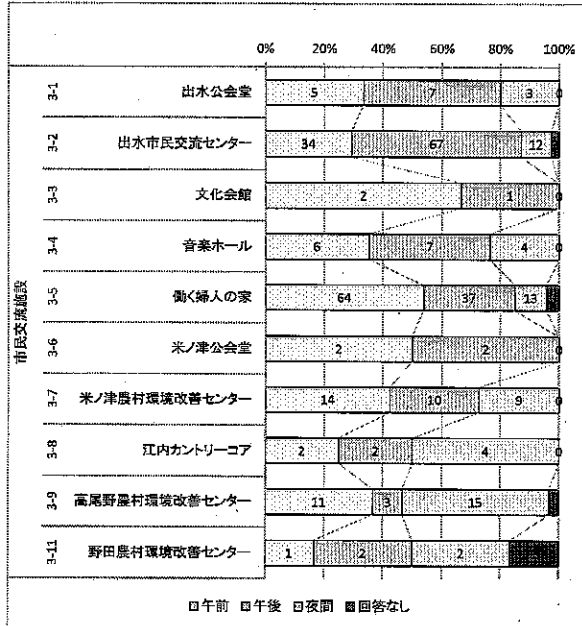
3-1 出水公会堂	新幹線、タクシー、レンタカー
3-5 働く婦人の家	バス
3-9 高尾野農村環境改善センター	友に便乗
4-1 中央公民館	家族の送り迎え
4-3 生活改善センター	ふれあいバス
8-1 総合体育館	バス
8-2 市民プール	家族の送り迎え
8-6 陸上競技場	電車
8-8 庭球場	バス
8-20 高尾野体育館	電車
8-21 高尾野きらめきドーム	タクシー、バス
8-25 江内体育館	バス

・利用者の交通手段をみると、ほとんどの施設の利用者が交通手段として「自動車」を利用している。

・スポーツ施設においては、「自転車」「徒歩」での利用が多くみられる。

・スポーツ施設の利用者が10歳代が多いことが要因のひとつとして考えられる。

問6 利用時間帯（複数回答）
割合（グラフ内の数字は回答数）



最も多かった回答別

午前	午後	夜間	回答がなかった施設
働く婦人の家 米ノ津農村環境改善センター	出水公会堂 出水市民交流センター 音楽ホール 野田農村環境改善センター（※）	江内カントリーコア 高尾野農村環境改善センター 野田農村環境改善センター（※）	文化会館 米ノ津公会堂
	中央公民館 高尾野公民館 高尾野工芸館		生活改善センター 岩淵公民館
総合体育館 野球場（※） 庭球場	市民プール 総合武道館 出水弓道場 出水屋内ゲートボール場 陸上競技場 野球場（※） 高尾野体育館 高尾野きらめきドーム	下水流農業者トレーニングセンター 高尾野武道館 江内体育館	野外ステージ 大川内農業者トレーニングセンター 野田体育館 野田武道館 野田弓道場

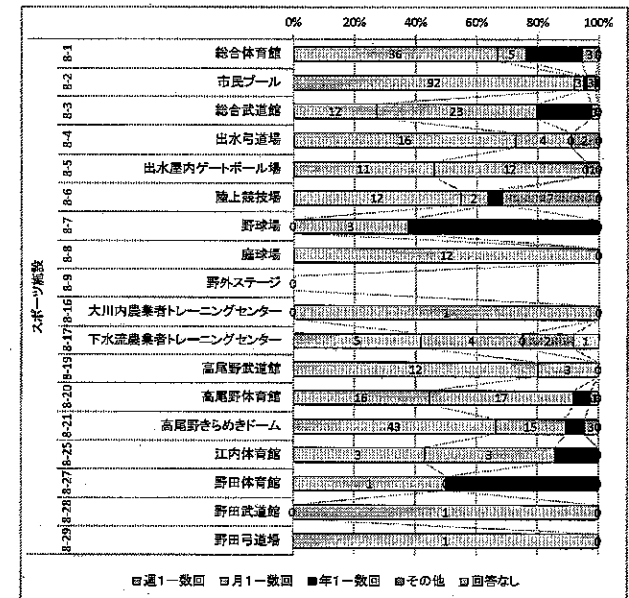
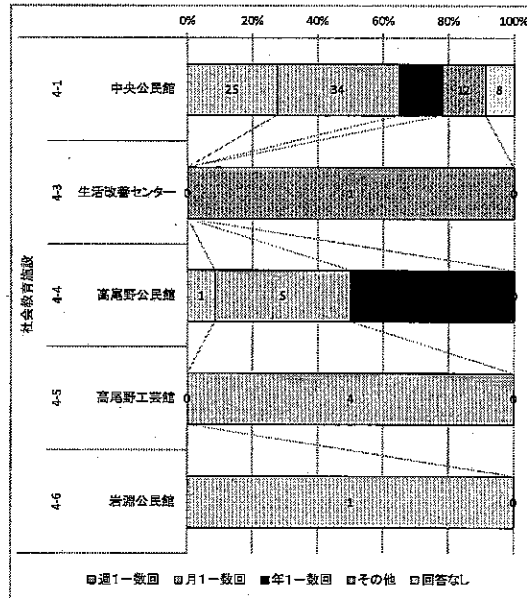
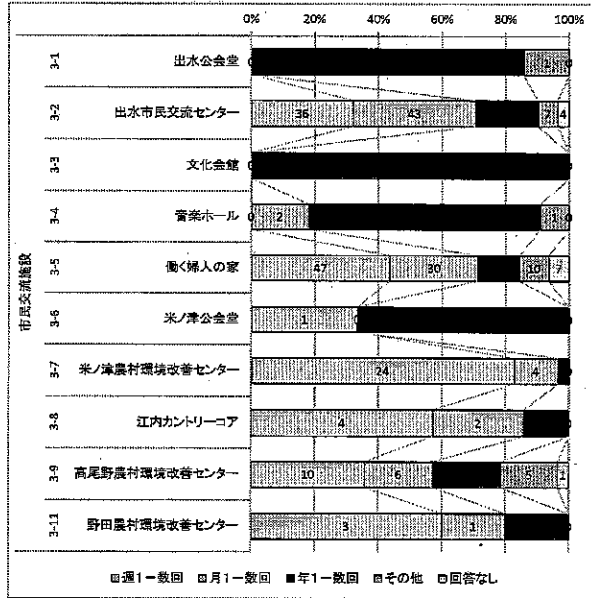
（※）最も多かった回答が複数あるもの

- ・利用の時間帯については、施設ごとに傾向の違いはあるものの、各時間帯で利用されている。
- ・午前中の利用が多い施設は、午後の利用が多い施設、夜間の利用が多い施設はそれぞれ左表のとおりである。

問7 利用目的

		文化芸術等	スポーツ・軽運動	会議、セミナー等	その他
3-1	出水公会堂				イベント、検診、商談会、展示販売、展示会
3-2	出水市民交流センター	アロマクラフト、お灸体験、クラフト手芸講座、コーラス、パン教室、ふれあいサロン、押し花、華道、合奏練習、詩の学習会、手芸、書道教室、水彩画、水墨画、文化祭の練習、ちぎり絵	エアロビクス、ダンス練習、フラダンス、フォークダンス、太極拳、体操、民謡、ヨガ	会社説明会、現地選考会、座談会、ミーティング、話し合い、会議	子どもの遊び、子育て交流、自分のため、自分の向上の為
3-3	文化会館	演奏会		セミナー	
3-4	音楽ホール	演奏会、鑑賞会、コンサート、発表会		研修、セミナー	式典
3-5	働く婦人の家	講座、サークル、ヴォイストレーニング、えくぼ、おはなし作り講座、ふれあいタイム、英会話、家計簿クラブ、裁縫、手芸、着物着付け、美容と健康、姿勢改善、リンパドレナージュ、美容、漢記	健康のため、フラダンス、ダンス練習、ヨガ、太極拳、体操	研修、セミナー、会議、ミーティング アルバム製作、勉強会	育児サークル、ボランティア活動、子どもの遊び、子育て交流、親睦の為、みんなと遊ぶため
3-6	米ノ津公会堂	フラワー教室		講習	印章証明
3-7	米ノ津農村環境改善センター	三味線練習、太鼓練習、食育、地産地消、料理	バスケットボール、バドミントン、バレー、ソフトバレー、ミニバレー、ソフトボール練習	会社の会議	
3-8	江内カントリーコア	学童クラブ、三味線、独居老人の食事会、読書		会議、打ち合わせ等	
3-9	高尾野農村環境改善センター	カメラ教室、コーラス、バンド練習、楽器練習、講座のため、講習会、合唱練習、趣味、練習		研修、セミナー、会議、ミーティング アルバム製作会議	
3-11	野田農村環境改善センター	コーラス練習、文化祭の練習	スポ少練習	役員会	会場予約
4-1	中央公民館	パソコン教室、英会話、学習、硬筆の練習、趣味の同好会、将棋、短歌会、文化祭の練習			みんなとの交流
4-3	生活改善センター				児童クラブ
4-4	高尾野公民館	手芸、料理教室	テニス	研修、話し合い、会の運営、会議、講習会	印刷、抽選会、催し
4-5	高尾野工芸館	絵画、陶芸教室			
4-6	岩淵公民館		エイサー練習		
8-1	総合体育館		ソフトバレー、トレーニング、バスケット、バドミントン、バレーボール、ミニバレー、筋力トレーニング、新体操、卓球		
8-2	市民プール		ウォーク、スイミング（スポーツ少年団、運動、体づくり）、ダイエット、トレーニング、リハビリ		
8-3	総合武道館		ダンス練習、フラダンス、リフレッシュ教室、空手道、子育て交流、柔道、柔道大会、新体操、太極拳、体づくり、体操、文化祭の練習、夢わくクラブ		
8-4	出水弓道場		弓道（趣味、部活、練習）		
8-5	出水屋内ゲートボール場		サッカー、ソフトテニス、テニス、フットサル		
8-6	陸上競技場		陸上競技（練習、部活）、卓球		
8-7	野球場		試合		
8-8	庭球場		テニス（トレーニング、健康のため、部活動、練習）		
8-17	下水流農業者トレーニングセンター		バウンドテニス、バスケット、バドミントン、バレーボール、ミニバレー		
8-19	高尾野武道館		弓道、柔道、新体操、剣道、合気道、少林寺拳法、居合道、ダンス		
8-20	高尾野体育館		テニス、バドミントン、バレーボール、ミニバレー、卓球、ダンス		

問8 利用頻度
割合 (グラフ内の数字は回答数)



その他の回答

施設番号	施設名	施設名
3-2	出水市民交流センター	単発、その他
3-5	働く婦人の家	時々、特定の期間に週2回
3-9	高尾野農村環境改善センター	開講時、ほとんどない
4-1	中央公民館	5年に1回、講座のある時だけ、ぜんぜん利用していない
4-3	生活改善センター	大川内小学校の授業のある日、土曜日を月に1~2回、長期休業日(夏、冬、春休み)、ほとんど利用しない

最も多かった回答別

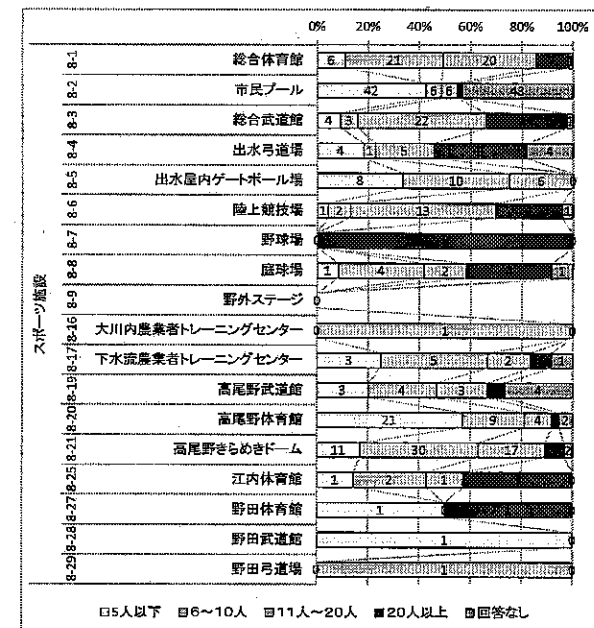
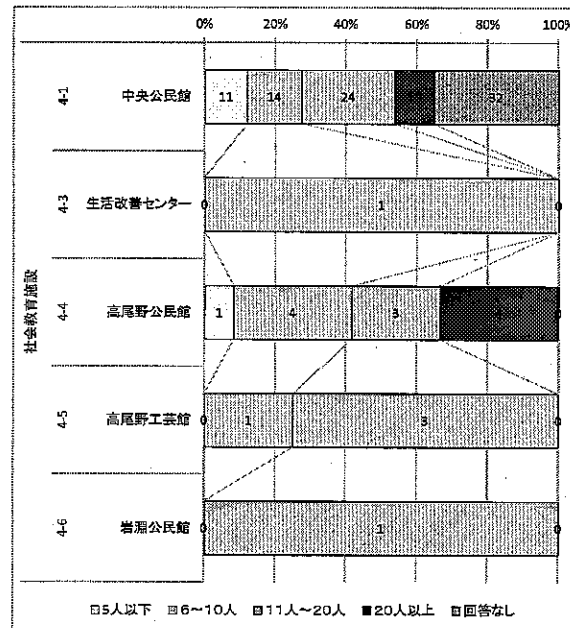
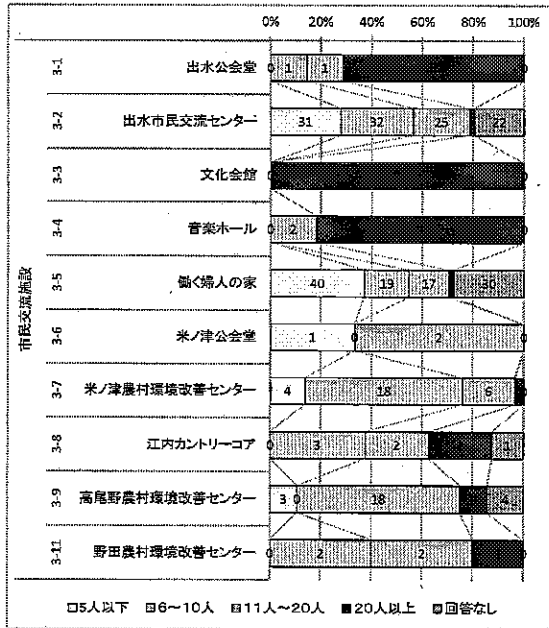
週1~数回	月1~数回	年1~数回	回答がなかった施設
働く婦人の家 米ノ津農村環境改善センター 江内カントリーコア 高尾野農村環境改善センター	出水市民交流センター	出水公会堂 音楽ホール	文化会館 米ノ津公会堂 野田農村環境改善センター
総合体育館 市民プール 出水弓道場 陸上競技場 庭球場 野球場	中央公民館 総合武道館 出水屋内ゲートボール場 高尾野体育館 江内体育館(※)	高尾野公民館	生活改善センター 岩淵公民館
下水流農業者トレーニングセンター 高尾野武道館 高尾野きらめきドーム 江内体育館(※)		野球場	野外ステージ 大川内農業者トレーニングセンター 野田体育館 野田武道館 野田弓道場

(※) 最も多かった回答が複数あるもの

・施設の利用頻度をみても、スポーツ施設については、全体的に週に1~数回、月1~数回など高い頻度で利用するという回答が多かった。

・市民交流施設においては、週に1~数回、月に1~数回といった回答が多かったのは、「出水市民交流センター」「働く婦人の家」「米ノ津農村環境改善センター」「江内カントリーコア」「高尾野農村環境改善センター」である。年に1回から数回といった利用の仕方が多いのは「出水公会堂」「音楽ホール」「米ノ津公会堂」などである。

問9 利用人数
割合 (グラフ内の数字は回答数)



最も多かった回答別

5人以下	6~10人	11~20人	20人以上	回答なし
働く婦人の家	出水市民交流センター 米ノ津農村環境改善センター 江内カントリーコア	高尾野農村環境改善センター	出水公会堂 音楽ホール	文化会館 米ノ津公会堂 野田農村環境改善センター
市民プール	高尾野公民館(※)	中央公民館	高尾野公民館(※)	生活改善センター 高尾野公民館 岩淵公民館
高尾野体育館	総合体育館 出水屋内ゲートボール場 庭球場(※)	総合武道館 陸上競技場	出水弓道場 野球場 庭球場(※)	野外ステージ 大川内農業者トレーニングセンター 野田体育館 野田武道館 野田弓道場
	下水流農業者トレーニングセンター 高尾野武道館 高尾野きらめきドーム		江内体育館	

(※) 最も多かった回答が複数あるもの

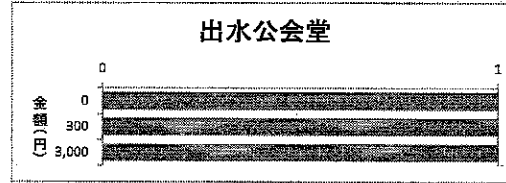
・利用する人数をみてみると、5人以下の少人数での利用が多い施設は「働く婦人の家」「市民プール」「高尾野体育館」などである。20人以上での比較的多人数での利用が多い施設は「出水公会堂」「音楽ホール」「出水弓道場」「野球場」「江内体育館」などである。

12

問10 利用料金 適切だと思う金額（1時間あたり）

◆利用者の回答

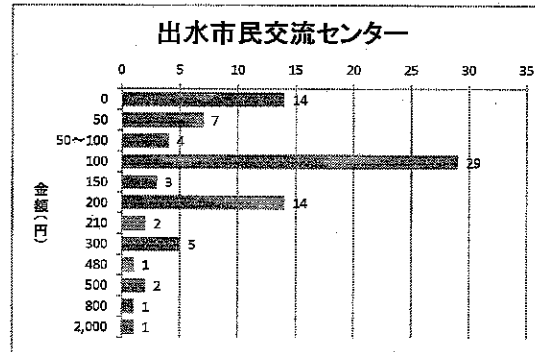
施設名	金額(円)	件数
3-1 出水公会堂	0	1
	300	1
	3,000	1



◆利用料金

大ホール	時間帯により2,000円~4,000円
日本間・洋間	時間帯により300円~700円

施設名	金額(円)	件数
3-2 出水市民交流センター	0	14
	50	7
	50~100	4
	100	29
	150	3
	200	14
	210	2
	300	5
	480	1
	500	2
	800	1
2,000	1	

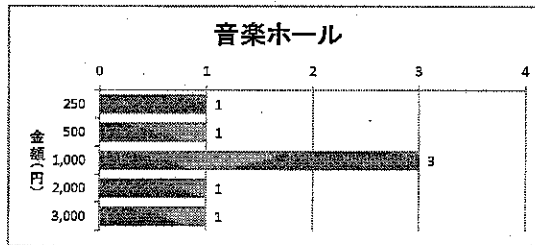


多目的室A	200円/時
子育て交流室	無料
和室	100円/時
調理室	200円/時
青年団等交流室	10,000円/月

施設名	金額(円)	件数
3-3 文化会館	1,000	1

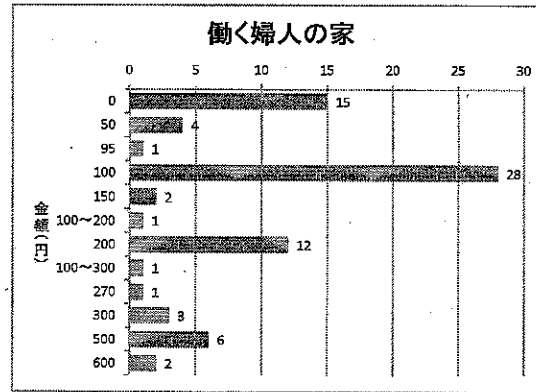
大ホール	時間帯、休日、入場料徴収の有無により10,000~41,000円
ホワイエ	時間帯により1,250円~2,100円/時

施設名	金額(円)	件数
3-4 音楽ホール	250	1
	500	1
	1,000	3
	2,000	1
3,000	1	



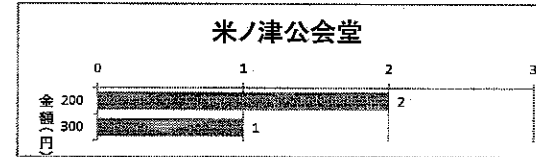
音楽ホール	時間帯、休日、入場料徴収の有無により5,000~20,500円
-------	---------------------------------

施設番号	施設名	金額(円)	件数
3-5	働く婦人の家	0	15
		50	4
		95	1
		100	28
		150	2
		100~200	1
		200	12
		100~300	1
		270	1
		300	3
500	6		
600	2		



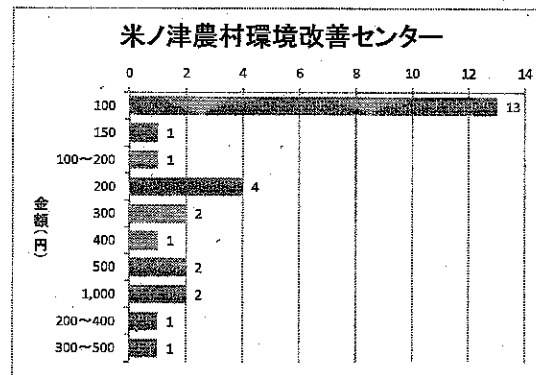
講習室A・B	100円/時
講習室C・D和室	100円/時
調理実習室	300円/時
軽運動室	200円/時

施設番号	施設名	金額(円)	件数
3-6	米ノ津公会堂	200	2
		300	1



ホール・和室	時間帯により1,000円~2,000円 市内外・営利・物販有無で2~5倍
--------	---

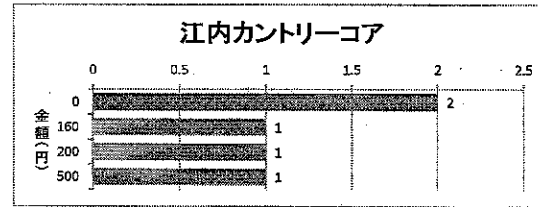
施設番号	施設名	金額(円)	件数
3-7	米ノ津農村環境改善センター	100	13
		150	1
		100~200	1
		200	4
		300	2
		400	1
		500	2
		1,000	2
		200~400	1
300~500	1		



和室	時間帯により300円~600円
農事研修室	時間帯により200円~500円
調理実習室	時間帯により500円~1,000円
多目的ホール	専用使用 時間帯により 600円~1,200円
運動広場	夜間照明使用料 1,000円/時

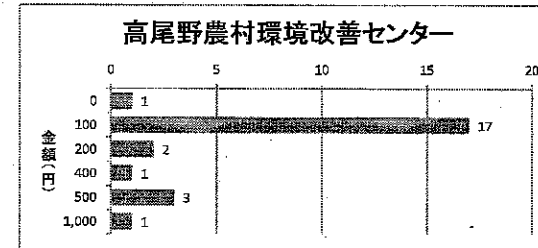
14

施設番号	施設名	金額(円)	件数
3-8	江内カントリーコア	0	2
		160	1
		200	1
		500	1



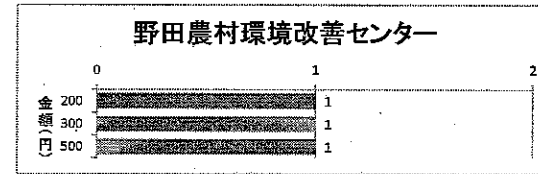
大集会室	時間帯により520円~840円
小集会室	時間帯により210円~310円
料理実習室	実費
和室	時間帯により420円~520円

施設番号	施設名	金額(円)	件数
3-9	高尾野農村環境改善センター	0	1
		100	17
		200	2
		400	1
		500	3
1,000	1		



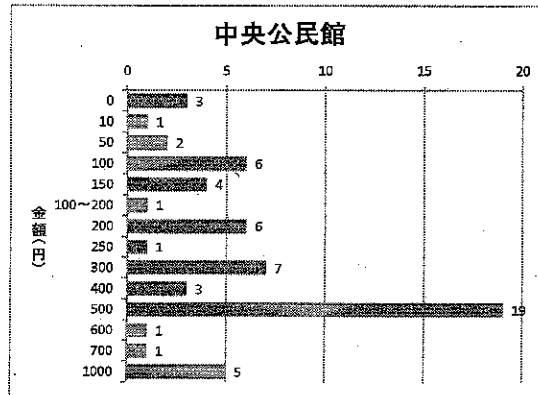
多目的ホール	時間帯により2,400円~4,800円
農事研修室(視聴覚室)	時間帯により200円~500円
研修室(和室)	
農事試験・実習室・作業室	

施設番号	施設名	金額(円)	件数
3-11	野田農村環境改善センター	200	1
		300	1
		500	1



多目的ホール	時間帯により900円~1,800円
会議室	時間帯により200円~500円
研修室	
調理実習室	
視聴覚室	

施設番号	施設名	金額(円)	件数
4-1	中央公民館	0	3
		10	1
		50	2
		100	6
		150	4
		100~200	1
		200	6
		250	1
		300	7
		400	3
		500	19
		600	1
700	1		
1000	5		

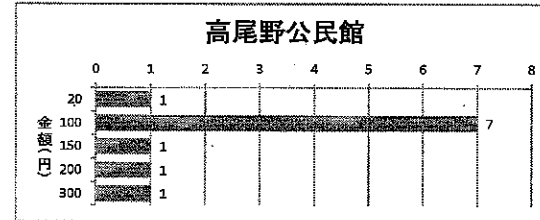


学習室	時間帯により500円~1,000円
和室	時間帯により600円~1,200円
視聴覚室	
展示ホール	
小ホール	時間帯、休日により1,800円~4,800円

施設番号	施設名称	金額(円)	件数
4-3	生活改善センター	50	1

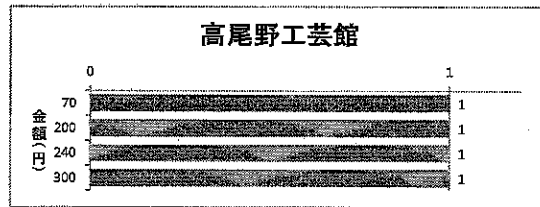
生活改善センター	100円/時
----------	--------

施設番号	施設名称	金額(円)	件数
4-4	高尾野公民館	20	1
		100	7
		150	1
		200	1
		300	1



和室	時間帯により400円~700円
研修室	
調理室	時間帯、休日により200円~500円

施設番号	施設名称	金額(円)	件数
4-5	高尾野工芸館	70	1
		200	1
		240	1
		300	1

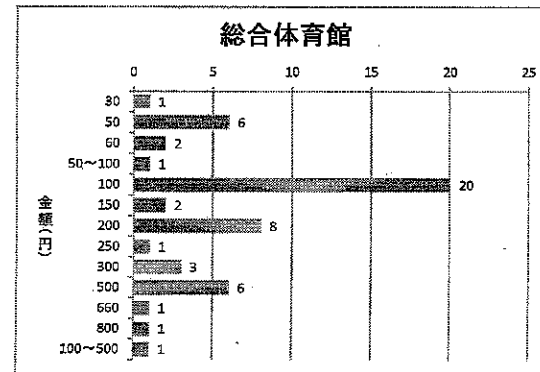


陶芸室	団体・個人利用、時間帯により 200~1,200円/時
工作室	利用用途、団体・個人利用、時間帯により 40~1,200円/時

施設番号	施設名称	金額(円)	件数
4-6	岩淵公民館	400	1

ホール	時間帯により200円~400円
和室	
調理室	

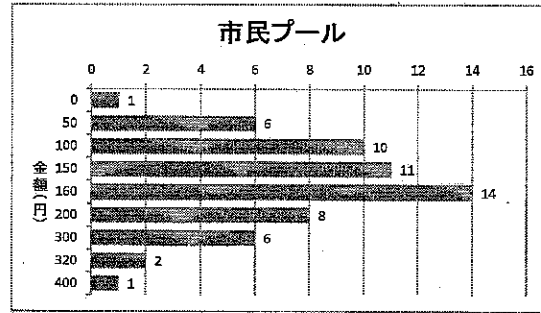
施設番号	施設名称	金額(円)	件数
8-7	総合体育館	30	1
		50	6
		60	2
		50~100	1
		100	20
		150	2
		200	8
		250	1
		300	3
		500	6
		660	1
800	1		
100~500	1		



体育館	利用目的、時間帯、入場料徴収の有無により 1,500円~45,000円 一部コート利用は種目により100~300円/時
トレーニング設備	60円/時

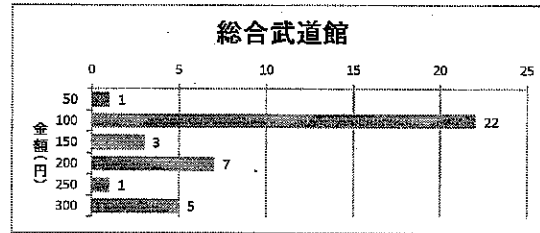
16

施設番号	施設名	金額(円)	件数
8-2	市民プール	0	1
		50	6
		100	10
		150	11
		160	14
		200	8
		300	6
		400	2



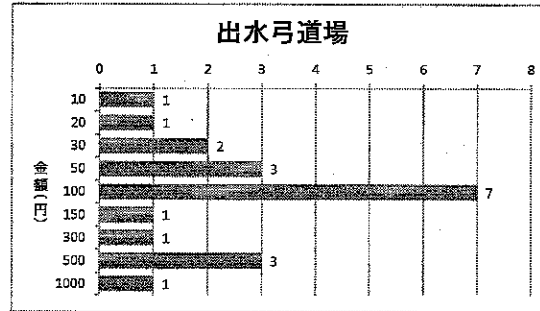
プール	一人一回 300円 (年齢区分により50円～) コース使用は1時間390円
-----	---

施設番号	施設名	金額(円)	件数
8-3	総合武道館	50	1
		100	22
		150	3
		200	7
		300	5



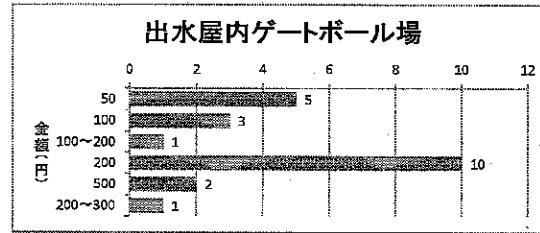
武道館	利用目的、時間帯、入場料徴収の有無により 1,500円～45,000円 一部利用は個人団体により40～360円/時
-----	---

施設番号	施設名	金額(円)	件数
8-4	出水弓道場	10	1
		20	1
		30	2
		50	3
		100	7
		150	1
		300	1
		500	3
1000	1		



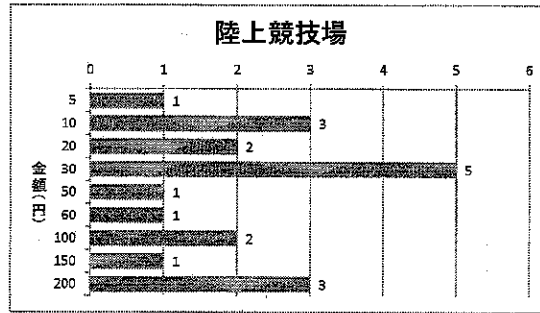
弓道場	専用使用は時間帯により 1,500円～3,000円 一部利用は40～360円/時
-----	--

施設番号	施設名称	金額(円)	件数
8-5	出水屋内ゲートボール場	50	5
		100	3
		100~200	1
		200	10
		500	2
	200~300	1	



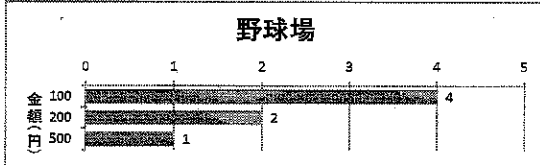
施設名称	利用料金
屋内ゲートボール場	専用使用は時間帯、利用目的により 500円~5,400円 一部利用は1面100~200円/時

施設番号	施設名称	金額(円)	件数
8-6	陸上競技場	5	1
		10	3
		20	2
		30	5
		50	1
		60	1
		100	2
		200	3



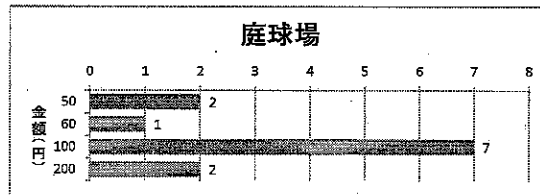
施設名称	利用料金
陸上競技場	専用・団体利用は時間帯、利用目的により 500円~12,000円 一般利用は60円/時

施設番号	施設名称	金額(円)	件数
8-7	野球場	100	4
		200	2
		500	1



施設名称	利用料金
野球場	専用使用は時間帯、利用目的により 600円~5,000円 一部利用は1面100~200円/時

施設番号	施設名称	金額(円)	件数
8-8	庭球場	50	2
		60	1
		100	7
	200	2	

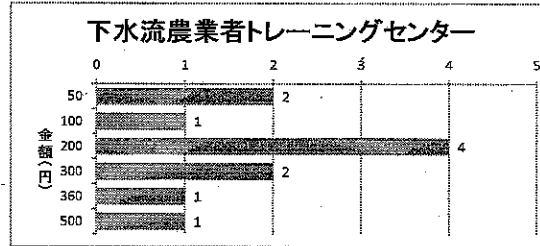


施設名称	利用料金
庭球場	200円/2時間

品目	施設名	金額(円)	回数
8-16	大川内農業者トレーニングセンター	250	1

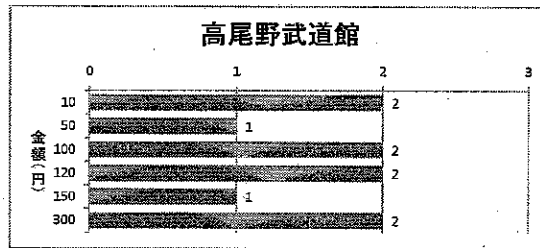
施設名	利用料金
トレーニングセンター	専用使用は時間帯により 600~1,200円 一部利用は100~200円/時
会議室	時間帯により200~500円/時

品目	施設名	金額(円)	回数
8-17	下水流農業者トレーニングセンター	50	2
		100	1
		200	4
		300	2
		360	1
		500	1



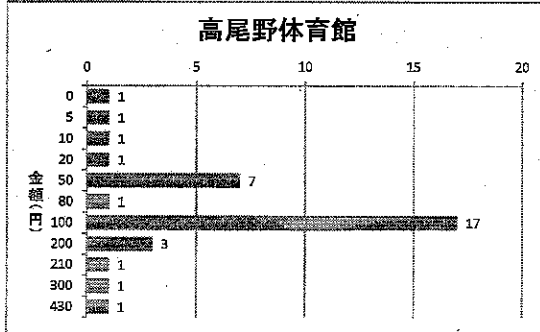
施設名	利用料金
トレーニングセンター	専用使用は時間帯により 800~1,600円 一部利用は種目により100~300円/時
会議室	時間帯により200~500円/時

品目	施設名	金額(円)	回数
8-18	高尾野武道館	10	2
		50	1
		100	2
		120	2
		150	1
		300	2



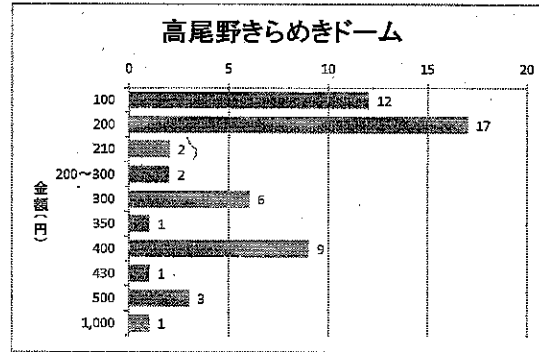
施設名	利用料金
武道館	利用目的、時間帯、入場料徴収の有無により 1,100円~32,400円 一部利用は40~240円/時

品目	施設名	金額(円)	回数
8-20	高尾野体育館	0	1
		5	1
		10	1
		20	1
		50	7
		80	1
		100	17
		200	3
		210	1
		300	1
		430	1



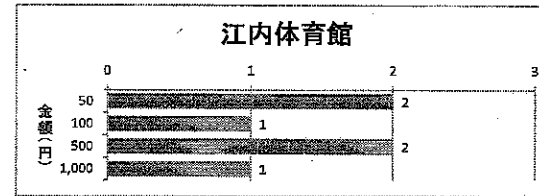
施設名	利用料金
体育館	利用目的、時間帯、入場料徴収の有無により 800円~25,200円 一部コート利用は種目により100~300円/時

施設名	金額(円)	件数
8-24 高尾野きらめきドーム	100	12
	200	17
	210	2
	200~300	2
	300	6
	350	1
	400	9
	430	1
	500	3
1,000	1	



施設名	利用料金
体育館	専用使用は時間帯、利用目的により 1,100円~10,800円 一部コート利用は種目により100~200円/時

施設名	金額(円)	件数
8-25 江内体育館	50	2
	100	1
	500	2
	1,000	1



施設名	利用料金
体育館	利用目的、時間帯、入場料徴収の有無により 1,100円~32,400円 一部コート利用は種目により100~300円/時

施設名	金額(円)	件数
8-27 野田体育館	100	1

施設名	利用料金
体育館	利用目的、時間帯、入場料徴収の有無により 1,100円~32,400円 一部コート利用は種目により100~300円/時

施設名	金額(円)	件数
8-28 野田武道館	200	1

施設名	利用料金
武道館	利用目的、時間帯、入場料徴収の有無により 1,000円~30,600円 一部利用は40~290円/時

施設名	金額(円)	件数
8-29 野田弓道場	0	1

施設名	利用料金
弓道場	専用使用は時間帯により 1,000円~2,000円 一部利用は40~240円/時