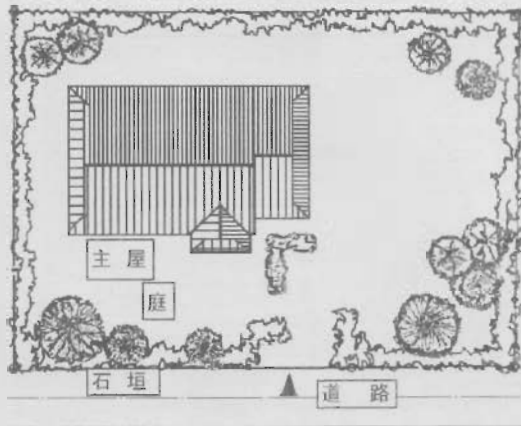


特定物件以外の補助基準（例）



建物位置

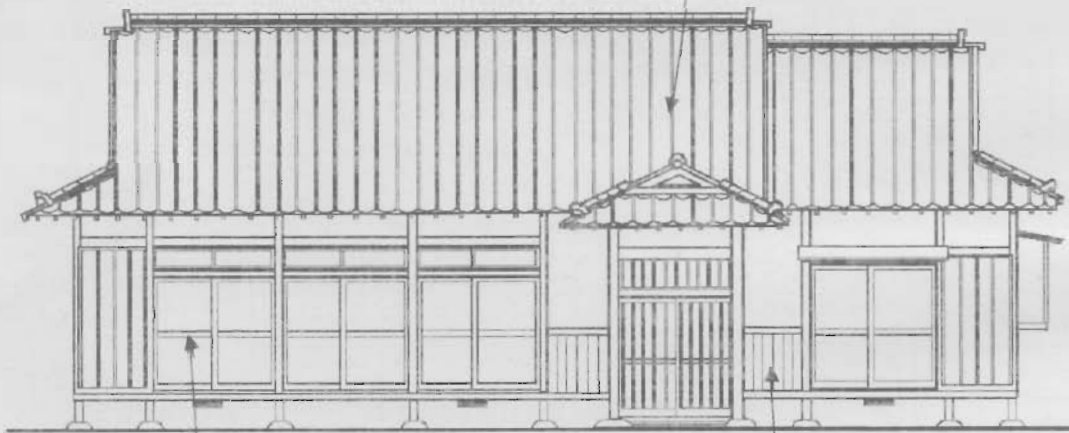
石垣、庭、主屋（座敷）の位置関係が伝統的建造物群の特性に準じたもので、公道から軒高さ以上の後退距離をとること

建築規模

棟高さ7m以下の木造平屋建てとする

屋根形状・材料

建築位置及び建築規模の修景基準を充足したもので、伝統的建造物に準じた粘土瓦葺きで、屋根勾配は4.5/10以上5.5/10以下とする



建具

外壁の修景基準を充たした建築物で、素材は木製とし、素材の色・艶を生かすもの

外壁

伝統的工法に準じ漆喰又は木製とし、素材の色・艶を生かすもの