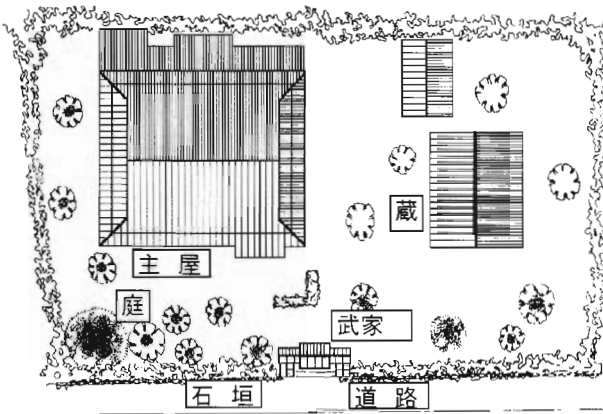
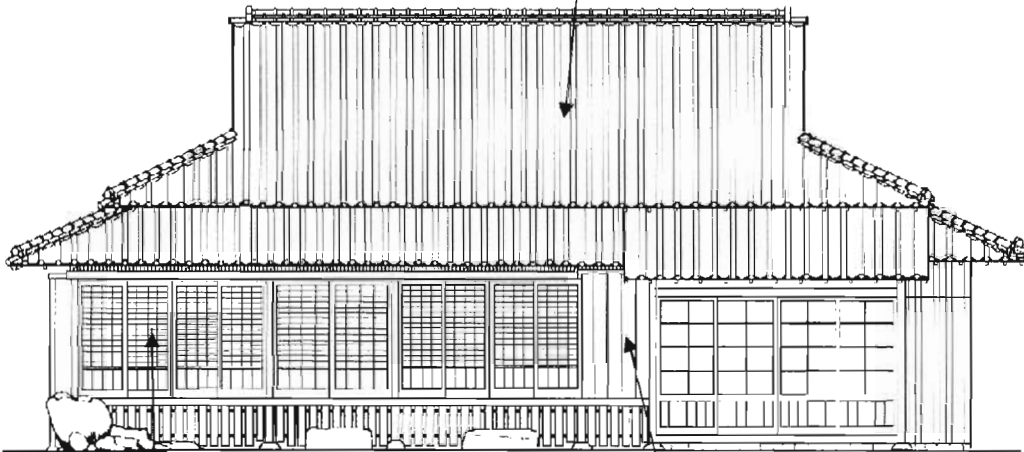


特定物件の許可・修理基準（例）



**建物の位置・規模・構造
許可・補助**
伝統的建造物の特性を維持していること

屋根形状・材料
許可
伝統的建造物の特性を維持する日本瓦
補助
伝統的建造物の特性を維持する日本粘土瓦
棟のし：雲海仕上げ、漆喰仕上げ
素丸か紐丸漆喰止め、銅線等で全数結束
軒先瓦：唐草模様、すずめ漆喰止め（面戸瓦）
平瓦：釘や結束線で緊結



建具
許可
伝統的建造物の特性を維持すること
補助
伝統的建造物の特性を維持する伝統的
工法に準じ、素材は木製とし、素材の
色・艶を生かすもの
材質は杉、桧等

外壁
許可
伝統的建造物の特性を維持すること
補助
伝統的建造物の特性を維持する伝統的
工法に準じ、漆喰又は木製とし、素材
の色・艶を生かすもの
縦羽日板張り・下見板板張り
釘は鉄製又は真ちゅう製
塗装を行う場合は、防腐蚀性塗料のみ