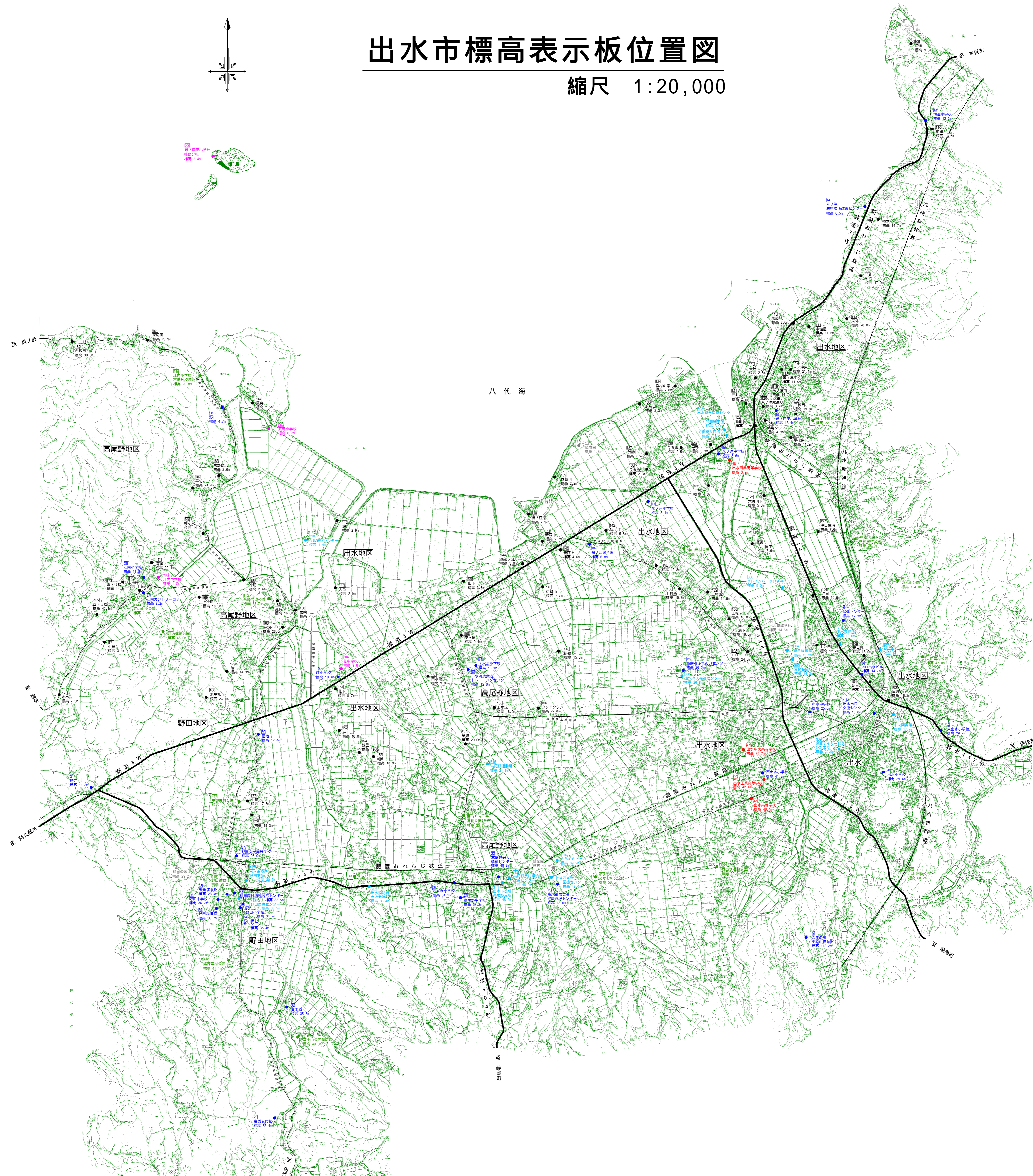


# 出水市標高表示板位置図

縮尺 1:20,000

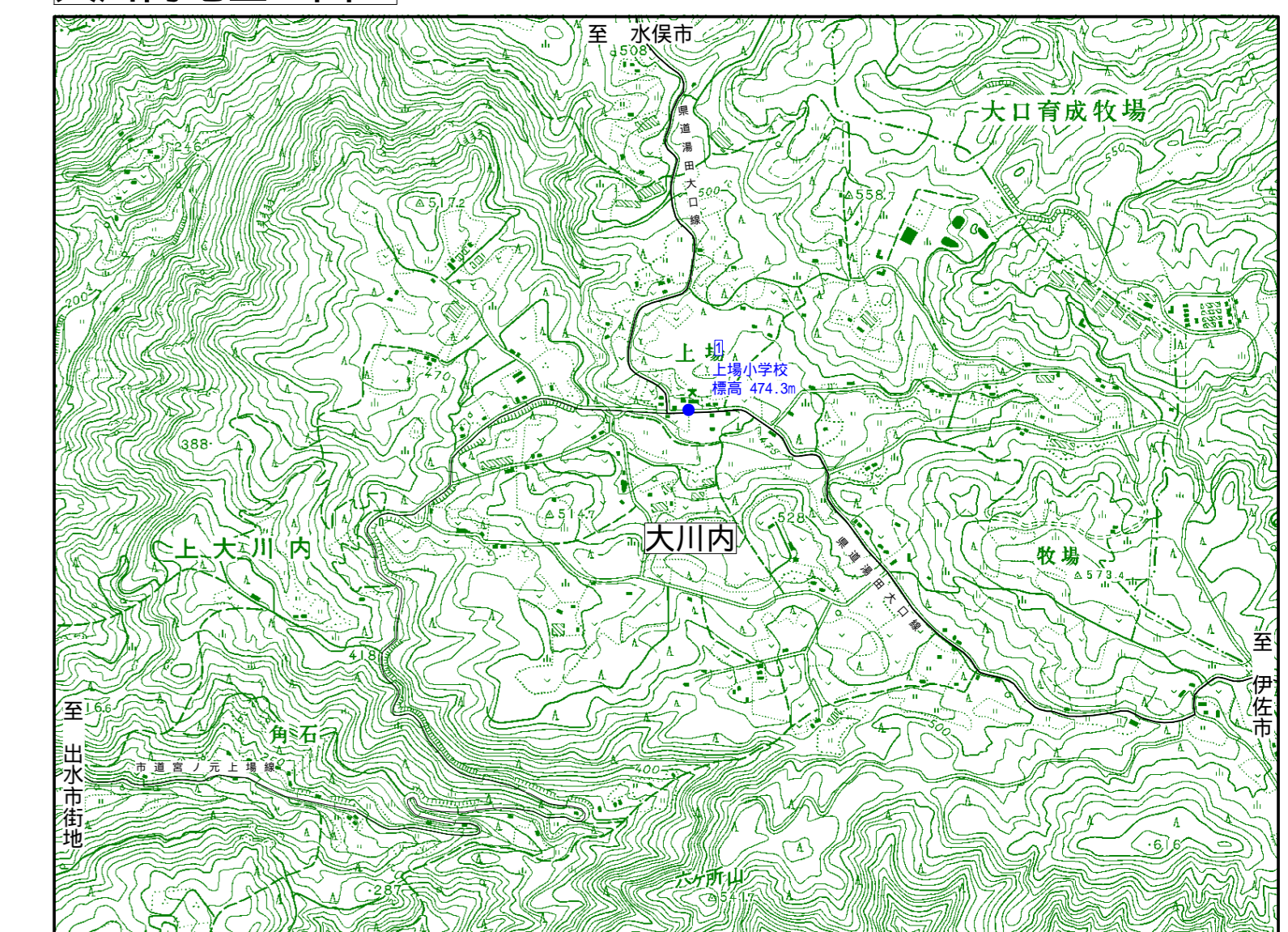
管理番号	名称	表示標高	管理番号	名称	表示標高
1	上埴小学校	474.3	139	西新田	2.2
2	大川内農業者トレーニングセンター	98.0	140	福之江港	2.9
3	東出水小学校	29.7	141	新蔵中	2.7
4	NIT出水ビル	14.7	142	福ノ江	5.6
6	保健センター	12.3	143	新蔵上	4.6
7	青年の家(小原山体育館)	118.2	144	西福ノ江	3.0
8	出水小学校	39.4	145	伊勢山	7.7
9	出水中学校	25.6	146	掛橋	15.8
10	出水市民交流センター	15.8	147	藤島	2.5
11	西出水小学校	41.2	148	溝	2.9
12	高齢者ふれあいセンター	26.3	149	吉浜	2.9
13	切通小学校	12.3	150	荒崎	2.6
14	米ノ津農村環境改善センター	6.5	151	荏下	8.7
15	米ノ津東小学校	13.4	152	荏上	16.0
16	米ノ津中学校	3.6	153	昭和	18.9
17	米ノ津小学校	3.1	154	鶴里	19.8
18	福之江保育園	6.8	155	上水沢	18.0
19	荏小学校	10.4	156	ウツクワウ	22.0
20	高尾野小学校	51.1	157	星原	20.0
21	高尾野中学校	58.2	158	東水沢	9.4
22	高尾野老人福祉センター	45.3	159	下山	3.6
23	高尾野農業者健康管理センター	42.9	160	西水沢	9.6
24	下水流小学校	13.1	161	東辺田	23.3
25	下水流農業者トレーニングセンター	12.6	162	西辺田	30.3
26	江内小学校	11.8	163	野野無浜	2.6
27	江内カンパニー	2.2	164	平坊	24.4
28	野口自治公民館	4.7	165	柳ノ水	14.2
29	岩瀬公民館	53.4	166	旧蔵所	26.0
30	野田自治公民館	12.4	167	荒崎	16.6
31	新井自治公民館	11.3	168	冷筋	2.4
32	南木原自治公民館	35.5	169	上冷筋	18.3
33	野田農村環境改善センター	32.5	170	木津	7.3
34	野田保健センター	35.4	171	小島	3.4
35	野田小学校	34.2	172	西下り松	42.1
36	野田中学校	34.2	173	東下り松	14.3
37	野田女子高等学校	26.0	174	浦窪	22.4
38	野田体育館	28.4	175	上浦窪	1.9
39	野田武道館	36.7	180	木春礼	23.1
40	臨時園	1.8	176	瀬戸	19.3
41	出水の里	3.0	177	中郷	17.5
42	野田の郷	29.2	179	旭	14.3
43	紅葉園	40.7	201	大川内小学校	73.0
44	出水看護学校	14.6	202	大川内中学校	69.4
45	出水高等学校	48.4	203	新倉小学校	0.7
46	出水工業高等学校	42.4	204	荏中学校	9.6
47	出水中央高等学校	39.7	205	江内中学校	1.7
48	出水商業高等学校	3.9	206	米ノ津東小学校附属分校	2.4
101	沖田	10.5	301	市役所	12.6
102	上沖田	12.2	302	出水総合医療センター(定例人口)	7.1
103	広瀬	16.2	303	出水総合医療センター(北東駐車場)	3.0
104	朝日町	14.5	303	中央図書館	17.7
105	春日町	13.9	304	総合体育館	13.2
106	上校	18.8	305	文化会館	14.3
107	溝下	18.0	306	クレインパルク	9.0
108	山下	24.3	307	飛米里	16.1
109	切通	9.5	308	出水老人福祉センター	26.8
110	前田	13.6	309	児童サービス	25.5
111	橋本	14.7	310	ツル観察センター	1.4
112	針原	17.9	311	出水市役所高尾野支所	48.9
113	野原	20.0	312	高尾野農村環境改善センター	48.0
114	中塩屋	17.5	313	出水消防署石場分署	36.4
115	堀港	2.6	314	高尾野保健センター	43.0
116	天神	2.6	315	高尾野運動場	21.6
117	米ノ津東	21.1	316	きらききドーム	38.2
118	米ノ津中	11.5	317	出水市役所野田支所	30.3
119	米ノ津前	14.7	318	野田医療センター	33.5
120	米ノ津駅通り	3.7	401	東光山公園	154.0
121	元町	2.7	402	太田農村公園	47.0
122	新町	3.7	403	出水運動公園	68.2
123	平松西	19.8	404	西出水運動公園	69.9
124	平松東	11.2	405	米ノ津運動公園	22.0
125	六月田下	5.3	406	朝熊農村公園	28.0
126	六月田中	7.6	407	津山農村公園	8.9
127	沖田住宅	7.6	408	麓コミュニティ運動公園	30.7
128	鶴亀タウン	4.3	409	中部地区運動公園	57.7
129	上村東	14.5	410	たかきの交流館	58.8
130	上村西	15.7	411	西部地区農村公園	30.6
131	津山	12.8	412	江内運動場	46.0
132	今村	4.6	413	荏崎展望公園	38.7
133	早馬	3.3	414	江内中央公園	2.3
134	湯村の家	2.8	415	江内小学校臨時分校跡地	20.8
135	浜新田	2.3	416	野田運動場	28.2
136	今釜東	2.5	417	中部農村公園	19.2
137	今釜中	2.2	418	熊塚農村公園	41.1
138	今釜西	2.3	419	龍土山公民館広場	49.5



## 色別による施設区分

施設区分	色別	管理番号
指定避難所	●	1-39
福祉避難場所	●	40-44
大規模災害時避難場所	●	45-48
公民館施設	●	101-180
学校関係	●	201-206
市施設	●	301-318
地区ごとの高台・避難場所	●	401-419

大川内地区 図2



大川内地区 図1

