

このマップの活用方法

自宅周辺の災害の程度を確認しましょう

自宅周辺やよく行く場所などが、災害により、どの程度の被害を受ける想定なのかを確認しておきましょう。



近くの避難場所とその周辺を確認しましょう

避難場所も被害を受ける可能性があります。どこに避難場所があり、そこはどんなところかを知っておきましょう。



避難経路を確認しましょう

近くの避難場所までの避難経路を確認し、離ればなれになったときの集合場所や安否確認の方法などについて、家族や地域で話し合っておきましょう。



いざというときの連絡先

名称	連絡先	名称	連絡先
警察	110	出水市役所 本庁	0996-63-2111
消防	119	出水市役所 高尾野支所	0996-82-1111
出水総合医療センター	0996-67-1611	出水市役所 野田支所	0996-84-3111

屋内の安全対策

地震で建物が倒壊しなくても、家具の転倒やガラスの飛散等により、大きなケガをしたり逃げ場をふさがれたりします。事前に家具などの固定や配置方法の工夫を行い、屋内の安全性を高めておきましょう。

収納に工夫を

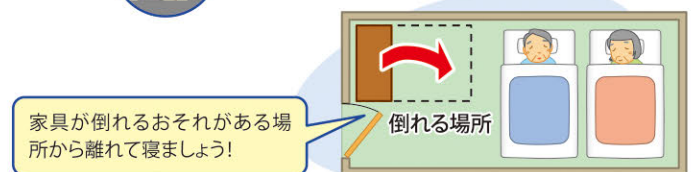
- タンスや本棚などにものを入れる場合は、重いものは下に、軽いものは上に収納するようにします。
- 本棚は隙間をブックエンドで固定するなど、なるべく空間を作らないようにしましょう。

照明器具の補強を

- 吊り下げ式の照明器具は、チェーンなどで止めておきましょう。

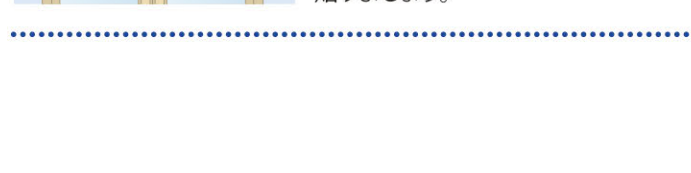
置き方に工夫を

- 家具の下部の前方に転倒防止のビニール樹脂状のものを入れ、壁にもたれ気味にします。
- 出入口や通路には、なるべく荷物を置かないようにしましょう。
- 就寝場所に家具が倒れてこないように、配置の工夫を。



ガラスの飛散防止を

- 割れたガラスが飛び散るのを防ぐため、ガラス飛散防止フィルムを貼りましょう。



耐震金具を利用しよう

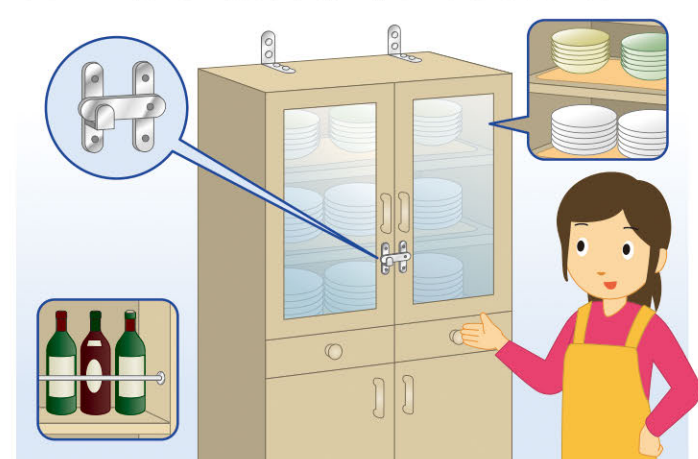
- 壁や柱と家具を固定するタイプと、床などに固定するタイプがあります。家具や室内の状況によって使い分けましょう。

重ね留め用具

- 重ねた上下の家具を固定し、上の家具の落下を防ぎます。

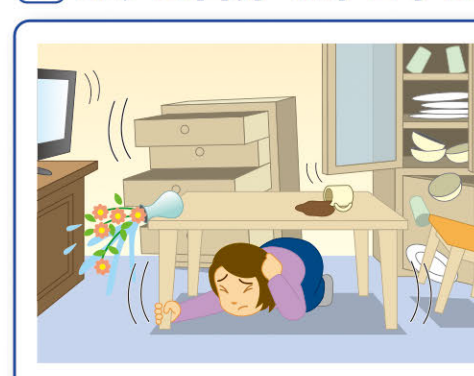
扉・引き出し開放防止金具

- 地震発生時に、扉・引き出しが開かないように固定します。さらに、収納物の落下を防止するために棚板にふしんを置いたり、木やアルミ棒による飛び出し防止棒をつけると安心です。



地震発生

1 まずは自分の身を守る



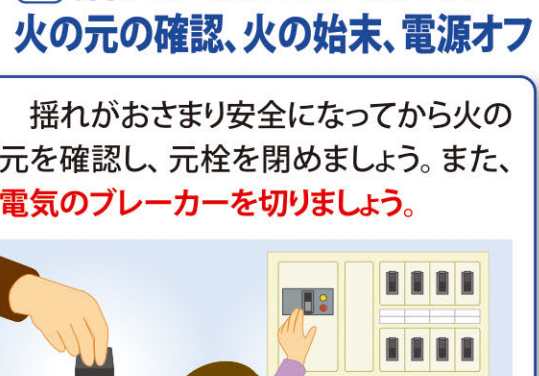
- 地震の際の安全確保行動
- 1 姿勢を低く!
 - 2 体・頭を守って!
 - 3 揺れがおさまるまで動かない!

緊急地震速報を見聞きしたら...

「緊急地震速報」は、地震によって大きな被害が出ると思われる地域を対象に、揺れが始まる前にテレビ・ラジオ・防災行政無線や携帯電話(対応機種)などからみなさんに伝えられます。この「緊急地震速報」を見聞きしてから数秒〜数十秒後に強い揺れが始まりますので、この間に身を守るための行動をとる必要があります。ただし、震源域に近い地域では「緊急地震速報」が強い揺れに間に合わないことがあります。

地震発生後に

2 揺れがおさまってから、火の元の確認、火の始末、電源オフ



- 揺れがおさまり安全になってから火の元を確認し、元栓を閉めましょう。また、電気のブレーカーを切りましょう。

3 家族の安否確認

家族の無事を確認しましょう。家族内で事前に決まり事を作っておくようにしましょう。

わが家の防災メモ(家族で話し合って記入しましょう)

- わが家の避難先
- 家族が離ればなれになったときの集合場所

住民のみなさんがとるべき行動

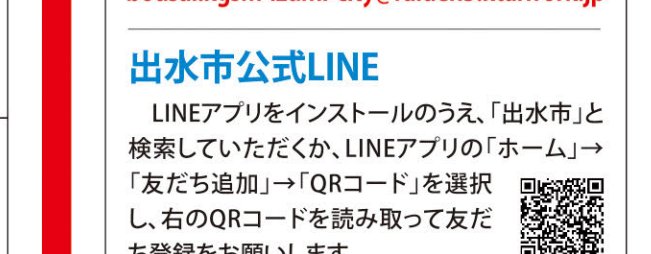
4 津波情報を確認

津波注意報や津波警報などは気象庁から発表され、出水市のほか、報道機関を通じてみなさんに伝達されます。市の防災行政無線だけでなく、テレビやラジオ、インターネットなどから情報を入手することができます。



情報の入手

出水市防災メールについて
大きな災害や気象警報発令時等に、迅速な情報の提供を行うため、メール配信を実施しています。次のアドレス、又は右のQRコードから、空メールを送信すると、登録案内のメールが届きます。
bousai.kgsm-izumi-city@raidens3.ktaiwork.jp



出水市公式LINE

LINEアプリをインストールのうえ、「出水市」と検索していただき、LINEアプリの「ホーム」→「友だち追加」→「QRコード」を選択し、右のQRコードを読み取って友だち登録をお願いします。



5 避難経路の確保

揺れによって、ドアや窓がゆがみ、開かなくなっていることが考えられます。割れたガラスに注意し、厚手のスリッパやスニーカーを履きましょう。

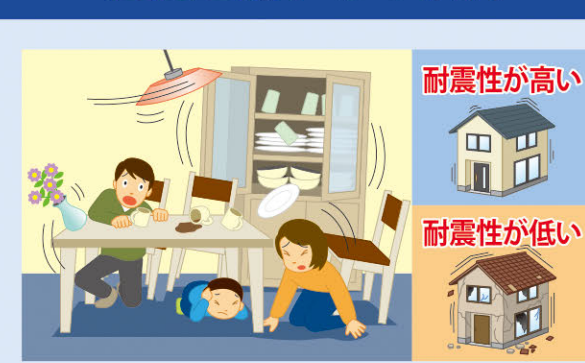


6 近所の安全確認

近所の家屋が倒壊して埋もれている人はいないか、火災は起きていないか確認しましょう。



震度と揺れ等の状況



震度6弱

- 立っていることが困難になる。
- 固定していない家具の大半が移動し、倒れるものもある。ドアが開かなくなることもある。
- 壁のタイルや窓ガラスが破損、落下することがある。
- 耐震性の低い木造建物は、瓦が落下したり、建物傾いたりすることがある。倒れるものもある。



震度6強

- はわないと動くことができない。飛ばされることもある。
- 固定していない家具のほとんどが移動し、倒れるものが多い。
- 耐震性の低い木造建物は、傾くものや、倒れるものが多い。
- 大きな地割れが生じたり、大規模な土ペリや山体の崩壊が発生することがある。

津波警報・大津波警報が発表されたら、迷わず高いところに向かって避難してください！
避難所まで遠い場合や、要配慮者以外の方は、洗濯や事故を避けるために「原則徒歩で避難」してください。

市内の主な施設の標高一覧

地域	名称	標高(m)	地域	名称	標高(m)
米/津東	切通小学校	12.3	野田	荒崎展望公園	38.7
	米/津農村環境改善センター	6.5		屋地自治公民館	12.4
	出水総合医療センター(夜間入口横)	7.1		餅井自治公民館	11.3
	出水総合医療センター(北側駐車場)	3.0		野田支所	31.0
米/津	米/津東小学校	13.4	野田小学校	34.2	
	米/津運動公園	22.0	野田中学校	34.2	
	朝熊農村公園	28.0	野田運動場	28.2	
	米/津中学校	3.6	出水市役所	12.6	
米/津	出水商業高等学校	3.9	出水保健センター	12.3	
	米/津小学校	3.1	東光山公園	154.0	
	津山農村公園	8.9	N T T 出水ビル	14.7	
	津山自治公民館	12.8	東出水小学校	29.7	
庄	クレインパークいずみ	9.0	総合体育館	13.2	
	出水養護学校	15.0	文化会館	14.3	
	ツル観察センター	1.4	総合武道場	15.8	
	麻島小学校	0.7	屋内ゲートボール場	19.4	
下水流	鶴荘学園(前期課程)	10.4	飛来里	16.1	
	鶴荘学園(後期課程)	9.6	中央図書館	17.7	
	米/津東小学校桂島分校	2.4	出水市民交流センター	15.8	
	下水流小学校	13.1	出水小学校	39.4	
江内	下水流農業者トレーニングセンター	12.6	出水中学校	25.6	
	江内小学校	11.8	出水老人福祉センター	26.8	
	江内中学校	1.7	西出水小学校	26.3	
	江内カントリーコア	2.2	高尾野運動場	21.6	
高尾野	野口自治公民館	4.7	高尾野支所	48.8	
	江内小学校宮崎分校跡地	20.8	高尾野小学校	51.1	
	江内中央公園	2.3	高尾野中学校	58.2	
	江内運動場	46.0			

津波の警報と注意報

地震発生後、津波による災害の発生が予想される場合には、大津波警報・津波警報・津波注意報が発表されます。

情報の種類	予想される津波の高さ	
	数値での発表	巨大地震の場合の発表
大津波警報	10m超 (10m<高さ)	巨大 木造家屋が全壊・流失し、人は津波に巻き込まれます。
	10m (5m<高さ≤10m)	
津波警報	5m (3m<高さ≤5m)	高い 標高の低いところで津波被害が発生します。人は津波に巻き込まれます。
	3m (1m<高さ≤3m)	
津波注意報	1m (20cm≤高さ≤1m)	(表記しない) 海の中では人は遠い流れに巻き込まれた、差障りかたが流失し小型船舶が転覆します。

出水市 津波ハザードマップ

津波浸水想定区域

熊本県南部を震源とする津波を想定

凡例

- 指定緊急避難場所
- 大規模災害時避難所
- 福祉避難所
- 公民館
- 行政施設
- 警察
- 消防
- 医療施設
- 高速道路
- 主な道路
- その他の道路
- 九州新幹線
- 鉄道

浸水深の目安

- 木造家屋には避難しない
- 2.0~3.0m未満
- 1.0~2.0m未満
- 0.3~1.0m未満
- 0.01~0.3m未満

指定緊急避難場所等一覧

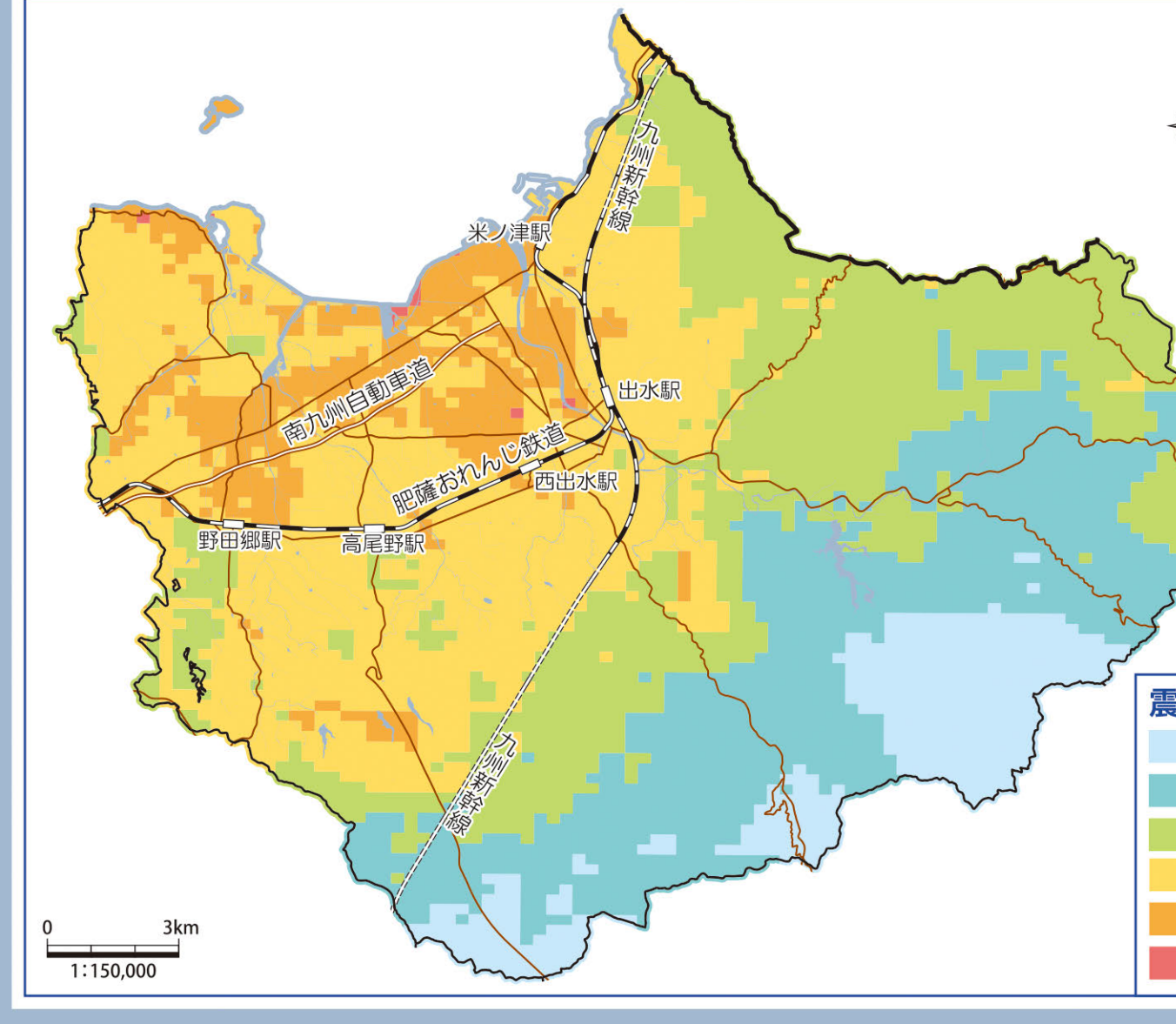
番号	施設名	指定避難所
5	出水市役所	○
8	出水保健センター	○
17	切通小学校	○
19	米/津東小学校	○
20	米/津中学校	○
21	米/津小学校	○
22	津山自治公民館	○
31	江内小学校	○
32	江内カントリーコア	○

公民館一覧

番号	自治会名	番号	自治会名
29	松尾	128	早馬
33	沖田	129	名古東・名古中
34	上沖田	130	名古西
84	上松	131	浜新田
85	溝下	132	今釜東
94	平和団地	133	今釜中
96	切通	134	今釜西
97	前田	135	新西田
98	榎木	136	福/江津
99	針原	137	新籠中
100	関外	138	福/江
101	中塩屋	139	新籠上
102	築津	140	西福/江
103	天神(出水)	141	伊勢山
104	米/津東	145	古茶
105	米/津中	146	出水荒崎
106	米/津前	147	蓮
107	米/津駅通り	148	敷島(一時避難所)
108	元町(出水)	184	東水流
109	新町	185	下山
110	平松西	187	西辺田
111	平松東	188	東辺田
112	平松上	190	尾野魚浜
113	上ノ原(出水)	191	平坊
114	豊原(一時避難所)	192	柳ヶ水
115	安原	193	旧番所
116	朝熊	194	荒崎(高尾野)
117	六月下	195	上冷筋
118	六月田中	196	段
119	沖田住宅	200	遠尺野
120	加藤久利住宅	201	小島
121	泉が丘団地	202	西ノ下松
122	平松団地	203	東ノ下松
123	鶴亀タウン	204	浦窪
124	上村東	205	上浦窪
125	上村西	235	野口
127	今村		

出水市 地震ゆれやすさハザードマップ

県北西部直下を震源とするマグニチュード7.0の地震発生を想定



+20cm水位の最短津波到達時間 4分(米/津町)

