



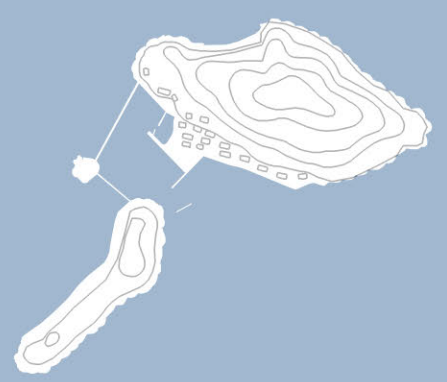
出水市 洪水・土砂災害ハザードマップ

米ノ津・下水流・荘・葦島・江内地区

【発行】出水市役所 TEL.0996-63-2111(代表) (令和4年3月作成)



0 500m
1:15,000



指定緊急避難場所等一覧				公民館一覧			
番号	施設名	洪水	土砂災害	番号	自治会名	番号	自治会名
9	総合武道場	○	○	74	西町	107	米ノ津駅前
10	屋内ゲートボール場	○	○	75	桜町	108	元町(出水)
15	西出水小学校	○	○	80	下大野原(出水)	109	新町
16	高齢者ふれあいセンター	○	○	81	西大野原(出水)	117	六月田下
19	米ノ津東小学校	○	○	82	東大野原(出水)	118	六月田中
20	米ノ津中学校	○	○	83	鹿島	123	鶴亀タウン
21	米ノ津小学校	○	○	84	上松	124	上村東
22	津山自治公民館	○	○	85	瀧下	125	上村西
23	鶴尾学園	○	○	86	山下	127	今村
29	下水流小学校	○	○	87	橋尾	128	早馬
30	下水流農業者トレーニングセンター	○	○	88	表郷西	129	名古屋-名古屋
31	江内小学校	○	○	89	八幡(出水)	130	名古屋
32	江内カントリーコア	○	○	90	茶戸堤	131	浜新田
33	野口自治公民館(地震時のみ)	-	-	91	千本付	132	今釜東
35	葦島自治公民館	○	○	92	鹿島住宅	133	今釜中
				94	平和団地	134	今釜西
				103	天神(出水)	135	西新田
				105	米ノ津中	136	福ノ江
				106	米ノ津前	137	新蔵中
						138	福ノ江
						139	新蔵ノ江
						140	西福ノ江
						141	伊勢山
						142	掛懸
						143	荘上
						144	荘下
						145	上冷筋
						146	古浜
						147	出水荒崎
						148	淵
						149	淵島(一時避難所)
						180	鶴里
						181	小島
						182	上水流
						183	ウツタウン
						184	東水流
						185	下山
						186	西水流
						187	西辺田
						188	東辺田
						190	尾野島浜
						191	平坊
						192	榎ヶ水
						193	田瀬所
						194	荒崎(高尾野)
						195	上冷筋
						196	段
						197	南方
						198	木牟礼
						199	木牟
						200	遠尺野
						201	小島
						202	西下り松
						203	東下り松
						204	浦窪
						205	上浦窪
						233	旭

凡例

施設・道路等

- 指定緊急避難場所
- 大規模災害時避難所
- 福祉避難所
- 公民館
- 行政施設
- 警察
- 消防
- 医療施設
- ヘリポート
- 防災重点ため池
- ダム
- 高速道路
- 主な道路
- その他の道路
- 九州新幹線
- 鉄道

洪水浸水深

- 10.0m~20.0m未満
- 5.0m~10.0m未満
- 3.0m~5.0m未満
- 0.5m~3.0m未満
- 0.5m未満

家屋倒壊等氾濫想定区域

- 河岸侵食
- 氾濫流

その他の浸水区域

- 内水氾濫想定区域
- ダム・ため池浸水想定区域
- 過去に浸水した区域

土砂災害(特別)警戒区域

- 急傾斜地の崩壊
- 警戒区域
- 特別警戒区域
- 警戒区域
- 特別警戒区域
- 警戒区域

