

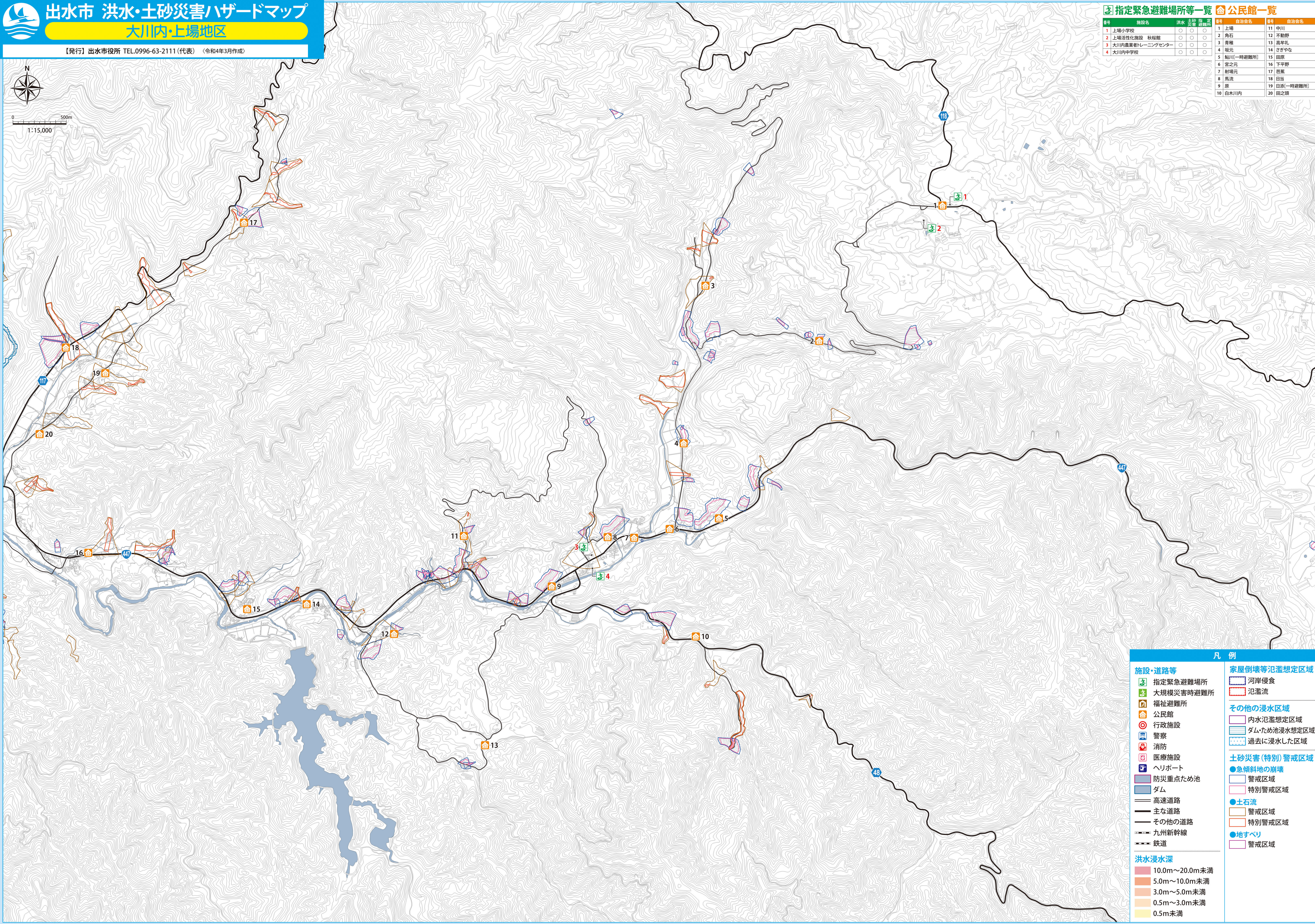
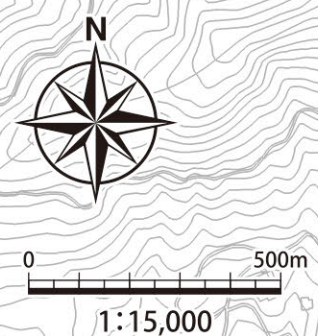


出水市 洪水・土砂災害ハザードマップ

大川内・上場地区

【発行】出水市役所 TEL.0996-63-2111(代表) <令和4年3月作成>

指定緊急避難場所等一覧				公民館一覧			
番号	施設名	洪水	土砂災害	番号	自治会名	番号	自治会名
1	上場小学校	○	○	1	上場	11	中川
2	上場活性化施設 秋桜館	○	○	2	角石	12	不動野
3	大川内農業センター	○	○	3	青柳	13	高牟礼
4	大川内中学校	○	○	4	坂元	14	さぎやな
				5	鮎川(一時避難所)	15	田原
				6	宮之元	16	下平野
				7	軒場元	17	芭蕉
				8	馬流	18	白当
				9	原	19	日添(一時避難所)
				10	白木川内	20	田之頭



凡例	
施設・道路等	家屋倒壊等氾濫想定区域
指定緊急避難場所	河岸侵食
大規模災害時避難所	氾濫流
福祉避難所	その他の浸水区域
公民館	内水氾濫想定区域
行政施設	ダムため池浸水想定区域
警察	過去に浸水した区域
消防	土砂災害(特別)警戒区域
医療施設	急傾斜地の崩壊
ヘリポート	警戒区域
防災重点ため池	特別警戒区域
ダム	土石流
高速道路	警戒区域
主な道路	特別警戒区域
その他の道路	地すべり
九州新幹線	警戒区域
鉄道	
洪水浸水深	
10.0m~20.0m未満	
5.0m~10.0m未満	
3.0m~5.0m未満	
0.5m~3.0m未満	
0.5m未満	