

## (10) 資料

### 出水市認知症ケアガイドライン

#### 認知症ケアガイドラインって？

認知症の人や家族を支える取組みやサービスを整理し、生活する上で様々な支障が出てきた時に、その状況に合わせて、いつ、どこで、どのような支援やサービスを受けることができるかを標準的に示しています。

ぜひ「認知症ケアガイドライン」をご活用ください。

#### 目 次

- 1 自分でできる認知症の気づきチェックリスト……………34
- 2 認知症の経過とサービスや支援の早見表……………35～36
- 3 医療機関一覧（もの忘れ相談）……………37  
（「もの忘れの相談ができる医師」名簿 鹿児島県ホームページから参照）
- 4 介護保険外サービスについて……………38～39
- 5 高齢者の権利擁護について……………40
- 6 相談機関一覧……………41

# 「自分でできる認知症の気づき チェックリスト」をやってみましょう!



「ひょっとして認知症かな？」  
気になり始めたら自分でチェックしてみましょう。  
※ご家族や身近な方がチェックすることもできます。

## 自分でできる 認知症の気づきチェックリスト

最もあてはまるところに○をつけてください。

チェック①	まったくない	ときどきある	頻繁にある	いつもそうだ
<p>財布や鍵など、物を置いた場所がわからなくなることがありますか</p>	1点	2点	3点	4点
<p>5分前に聞いた話を思い出せないことがありますか</p>	1点	2点	3点	4点
<p>周りの人から「いつも同じ事を聞く」などのもの忘れがあるとされますか</p>	1点	2点	3点	4点
<p>今日が何月何日かわからないときがありますか</p>	1点	2点	3点	4点
<p>言おうとしている言葉が、すぐに出てこないことがありますか</p>	1点	2点	3点	4点

チェック⑥	問題なくできる	だいたいできる	あまりできない	できない
<p>貯金の出し入れや、家賃や公共料金の支払いは一人でできますか</p>	1点	2点	3点	4点
<p>一人で買い物に行けますか</p>	1点	2点	3点	4点
<p>バスや電車、自家用車などを使って一人で外出できますか</p>	1点	2点	3点	4点
<p>自分で掃除機やほうきを使って掃除ができますか</p>	1点	2点	3点	4点
<p>電話番号を調べて、電話をかけることができますか</p>	1点	2点	3点	4点

※このチェックリストの結果はあくまでもおおよその目安で医学的診断に代わるものではありません。  
認知症の診断には医療機関での受診が必要です。  
※身体機能が低下している場合は点数が高くなる可能性があります。

チェックしたら、①から⑩の合計を計算 ▶ 合計点  点

20点以上の場合、認知機能や社会生活に支障が出ている可能性があります。  
お近くの医療機関や相談機関に相談してみましょう。

出典：東京都福祉保健局高齢社会対策部在宅支援課「知って安心認知症」(平成30年12月発行)  
無断転載禁止

## 認知症の経過（経過は一例です。状態や様子は人によって変わります。）とサービスや支援の早見表

認知症の進行度	日常生活が自立している～ 「認知症かも？」と気づきの時期	見守りや手助けがあれば 自立した生活ができる時期
この時期の様子	<ul style="list-style-type: none"> <li>○地域の中で活動することができる</li> <li>○お金の管理や買い物、書類作成等を含め、日常生活は自立している</li> <li>○物忘れがしばしばみられ、新しいことを覚えにくいことがある</li> <li>○いくつかの作業を同時にすると時間がかかる</li> </ul>	<ul style="list-style-type: none"> <li>○地域の活動に参加したり、つながりをもつことでいきいきと暮らすことができる</li> <li>○着替え、入浴、トイレなど身の回りのことは自分でできる</li> <li>○財布や鍵などの物を置いた場所を忘れて、約束や予定を忘れることが頻繁にある</li> <li>○同じ物を何度も買って、それが頻繁にみられる</li> <li>○買い物や事務、金銭管理、服薬管理にミスがみられる</li> </ul>
あなたへ	<ul style="list-style-type: none"> <li>○いつもと違うと感じたり、困ったことや不安なことは一人で悩まずに相談しよう</li> <li>○安心して相談できる相談先や信頼できる医師を見つけよう</li> <li>○これからの暮らしについて身近な人と話す機会をもとう</li> <li>○自分にできる役割をもっておこう</li> </ul>	<ul style="list-style-type: none"> <li>○これまでの生活や趣味、人付き合いを続けよう</li> <li>○積極的に社会参加し、地域の中に味方を増やそう</li> </ul>
家族や周囲の方へ	<ul style="list-style-type: none"> <li>○不安な思いや困りごとを相談しよう</li> <li>○本人が病院受診に前向きでない場合は家族だけでも相談窓口で相談しよう</li> <li>○本人に役割をもってもらい、続けられるようにしよう</li> <li>○色々な場所に出て行くように働きかけたり、一緒に外出してみよう</li> </ul>	<ul style="list-style-type: none"> <li>○接し方や声かけのコツなどを理解しよう</li> <li>○介護のことや生活のことで困ったことがあれば相談しよう</li> <li>○これからの暮らしについて本人と一緒に考えよう</li> <li>○利用可能な制度やサービスを知っておこう</li> <li>○本人も「何かがおかしい」と感じています。本人の気持ちを理解して接してみよう</li> </ul>
サービスや支援	相談したい	地域包括支援センター・在宅介護支援センター・医師
	医療機関を探したい	かかりつけ医・専門医（認知症サポート医・かかりつけ歯科医・認知症初期集中支援チーム
	自宅での暮らしを続けたい	配食サービス・福祉タクシー・シルバー人材センター・訪問介護（ホームヘルプサービス）・訪問福祉 高齢者訪問員・緊急通報装置・自治会
	施設を利用したい	通所介護（デイサービス）・短期入所生活 軽費老人ホーム・有料老人ホーム・介護老人保健施設・介護老人福祉施設（特別養護老人
	交流したい	介護予防教室・老人クラブ・サロン・出水こけん塾・地域の自主オレンジカフェ
	家族が相談・学び・ほっとできる場所	地域包括支援センター・家族会・介護認知症サポ-
	自分のことは自分で決めたい	地域包括成年後見制度・福祉

手助けや介護があると安心な時期	常に介護が必要な時期
<ul style="list-style-type: none"> <li>○周りのサポートがあると、安心して過ごすことができる</li> <li>○自分のいる場所がわからなくなることが増え、帰れなくなることがある</li> <li>○季節にあった服を選ぶことが難しくなる</li> <li>○着替え、入浴、トイレ等がうまくできなくなることがある</li> </ul>	<ul style="list-style-type: none"> <li>○会話や場面を理解することが難しくなるが、周囲の温かいサポートがあれば安心して過ごすことができる</li> <li>○家族や人の認識が難しくなる</li> <li>○服の着方や物の使い方がわからなかったり、トイレなどがうまくできなくなり、常に介助が必要になる</li> <li>○症状が進むと、横になり寝ていることが多くなる</li> </ul>
<ul style="list-style-type: none"> <li>○病気の進行をゆるやかにするためにも定期的な受診と服薬が大切です</li> <li>○規則正しい生活を心がけよう</li> <li>○できないところ、困っているところは介護保険サービスなどを利用して今までの生活を続けよう</li> <li>○戸惑ったり、不安に感じることもあるかもしれませんが、安心して相談できる理解者や見守ってくれる人を増やそう</li> </ul>	<ul style="list-style-type: none"> <li>○手助けや介護が必要になる場面が増えますが、支援を受けることで安定した生活を送ることができます</li> <li>○認知症以外の疾患で体調を崩すこともあります。体調面、栄養面のサポートもしっかり整えよう</li> </ul>
<ul style="list-style-type: none"> <li>○認知症になってもすべてのことができなくなるわけではありません。本人のできることを生かしながらさりげなく手助けしよう</li> <li>○家族だけで抱え込まず、早めに相談したり、周りのサポートをもらうようにしましょう</li> <li>○負担の軽減に向けて制度・サービスなどを上手に取り入れよう</li> <li>○介護者のストレス解消や健康管理をしよう</li> </ul>	<ul style="list-style-type: none"> <li>○スキンシップや表情、しぐさから本人の気持ちをくみ取るように心がけよう</li> <li>○医療や介護の専門職と連携をとろう</li> <li>○状態が変化したり、サービスが合わなくなったときは、その都度、サービスを変更しよう</li> </ul>
(かかりつけ医・物忘れ相談医・認知症サポート医)	
ケアマネジャー・介護事業所等	
認知症疾患医療センター)	
かかりつけ薬局	

訪問介護（介護保険外）・暮らしサポートセンター	
型サービス・紙おむつ等の支給・訪問入浴・訪問看護・訪問リハビリテーション・居宅療養管理指導	
用具貸与・特定福祉用具購入・居宅介護住宅改修	
活動（見守り活動等）・在宅介護支援センター	
認知症対応型通所介護・通所リハビリテーション（デイケア）・地域密着型通所介護	
介護（ショートステイ）・短期入所療養介護（医療ショートステイ）	
サービス付高齢者住宅・ケアハウス	
ホーム）・認知症対応型共同生活介護（グループホーム）・地域密着型特定施設入所者生活介護・介護医療院	
グループ	
（認知症カフェ）	
在宅介護支援センター	
者交流会	
ター養成講座	
支援センター	
サービス利用支援制度	

「もの忘れの相談ができる医師」 名簿  
【出水 保健医療圏】 阿久根市, 出水市, 出水郡（長島町）

令和3年5月28日現在

No	医師氏名	医療機関名	医療機関所在地	電話番号
1	今村 章	いまむらクリニック	阿久根市塩鶴町2丁目123	0996-73-1700
2	山田 和彦	山田クリニック	阿久根市本町63番地	0996-72-0420
3	北國 敏	北国医院	阿久根市本町184番地	0996-72-0016
4	高野 卓二	鶴見医院	阿久根市鶴見町119	0996-73-0553
5	門松 民夫	門松医院	阿久根市鶴見町203番地	0996-64-6100
6	古郷 米次郎	内山病院	阿久根市高松町22番地	0996-73-1551
7	林 干城	林胃腸科外科	阿久根市大丸町86	0996-73-3639
8	黒木 康文	黒木医院	阿久根市脇本7043-1	0996-75-0200
9	松元 寛仁	脇本病院	阿久根市脇本9093番地2	0996-75-2121
10	上野 助義	脇本病院	阿久根市脇本9093番地2	0996-75-2121
11	新富 義候	三慶医院	出水市上鯖淵1966番地	0996-63-2333
12	吉田 二郎	よしだ泌尿器科クリニック	出水市黄金町427-1	0996-63-7800
13	下園 勇人	しもぞのクリニック	出水市五万石町802	0996-63-8300
14	塚里 孝和	つかさとクリニック	出水市下知識町1518番地1	0996-67-5560
15	若林 友	荘記念病院	出水市高尾野町下水流862番地1	0996-82-3113
16	西脇 知永	荘記念病院	出水市高尾野町下水流862番地1	0996-82-3113
17	桂 倫子	荘記念病院	出水市高尾野町下水流862番地1	0996-82-3113
18	今村 圭介	出水病院	出水市麓町29-1	0996-62-0419
19	鹿井 博文	出水病院	出水市麓町29-1	0996-62-0419
20	東 保徳	東医院	出水市六月田町360番地	0996-67-1861
21	楠元 孝幸	楠元内科医院	出水市平和町224	0996-62-8600
22	楠元 孝明	楠元内科医院	出水市平和町224	0996-62-8600
23	山本 正昭	さくら通りクリニック	出水市平和町228	0996-62-2311
24	内村 忍	野田診療所	出水市野田町上名6103番地	0996-84-2023
25	來仙 隆洋	来仙医院	出水市野田町下名6909	0996-84-2005
26	辺木 文平	長島町国民健康保険鷹巣診療所	出水郡長島町鷹巣1814	0996-86-0054
27	三角 芳文	長島町国民健康保険平尾診療所	出水郡長島町平尾134番地	0996-88-2595

## 出水市 介護保険外サービスについて

(令和3年7月1日現在)

\* 介護保険、高齢者福祉制度を利用したサービス提供事業所は P48～P53 をご参照ください。

(注) ご利用の際は各事業所に直接お問い合わせください。内容が変更になる場合があります。

### ○ 配食サービス

事業所	電話番号	備考
A コ ー プ 西 出 水 店	64-1550	夕食のみ 土・日曜日・年末年始休 東出水・出水・西出水・高尾野地区のみ
A コ ー プ 野 田 店	84-2700	夕食のみ 土・日曜日休 高尾野・野田地区のみ
か ふ え ご は ん 屋	62-1931	昼食・夕食(13時まで配達) 年中無休(祝祭日は要相談) 市内全域ただし遠方は不可
も り も り	090-1876-2658	昼食・夕食 木・日曜日・年末年始休 大川内除く市内全域
ユアサイド(有)まつや	67-1154	昼食・夕食 年中無休 市内全域
ゆ め 屋	79-3411	昼食・夕食 年中無休 市内全域

### ○ 訪問介護

事業所	電話番号	備考
JA 鹿児島いずみ指定訪問介護事業所	82-0021	自社サービス利用者のみ
出水市社会福祉協議会 高尾野支所訪問介護事業所	82-4850	自社サービス利用者のみ
出水市社会福祉協議会訪問介護事業所	63-2140	自社サービス利用者のみ
コミュニティケアいずみ野田サテライト	84-3806	自社サービス利用者のみ
ニチイケアセンター 出水	63-5803	
ニチイケアセンター 五万石	63-4549	
ふくしサービスセンター 愛ちゃん	63-6776	
ヘルパーステーションコミュニティケアいずみ	79-4841	自社サービス利用者のみ
訪 問 介 護 は る 風	79-3572	

### ○ 通所サービス

事業所	電話番号	備考
介護支援セカンドライフ LIFE 合同会社	68-1621	
デイサービス 彩加里	64-2130	
デイサービス はる風	63-7886	
デイサービス さくら草	63-5305	自社サービス利用者のみ
デイサービスセンター 鶴寿会たかおの	82-5200	自社サービス利用者のみ

デイサービスセンター リハシップあい	67-0819	
デイサービスセンターリハシップあい西出水	68-6810	
デイサービスセンター リハシップあい西出水「ムーブ」	68-6810	
陽だまりの家	67-2185	自社サービス利用者のみ
有限会社 さくらケアサービス	64-8041	自社サービス利用者のみ

○ サービス付高齢者向け住宅

事業所	定員	電話番号	入所対象
オリーブ	21	63-8008	自立～要介護5
彩加里	28	82-1210	自立～要介護5
さくら彩	30	82-1686	自立～要介護5
野田の郷 天神	16	79-3022	自立～要介護2
はる風	26	79-3573	要支援1～要介護5
ひなたぼっこ	21	84-3806	自立～要介護5

○ 住宅型有料老人ホーム等

事業所	定員	電話番号	入所対象
JA 鹿児島 いずみ	15	82-0090	自立～要介護2
介護付有料老人ホームいずみ シニア向けマンション	6	67-1015	自立～要介護3
ケアプロ 21 いずみ	30	63-5301	自立～要介護5
こもれびの家	9	79-3686	要支援1～要介護5
シェアハウス Touch (タッチ)	5	67-1015	自立～要支援2
パプリカ	12	63-8008	要支援1～要介護5
陽だまりの家	7	67-2185	要介護1～5
ラ・メール	28	68-1451	要支援1～要介護5

○ 軽費老人ホーム

事業所	定員	電話番号	入所対象
軽費老人ホーム 鶴水園	50	67-1010	自立または介護保険サービスを受けながら生活できる人
ケアハウス 鶴水園	20	67-3801	自立～
ケアハウス 虹の家	14	67-1111	自立～要介護2

## 高齢者の権利擁護について

### ○ 成年後見制度とは …

認知症などにより判断能力が十分でない方は、不動産や預貯金などの財産管理や介護サービスの利用契約、遺産相続の協議などを行う必要がある場合に、自分ひとりでは難しかったり、内容が分からないまま不利な契約を結んでしまい、悪徳商法の被害にあったりすることも考えられます。このような方を保護・支援するのが成年後見制度です。

本人や配偶者、または4親等以内の親族が家庭裁判所に申し立てることにより、後见人・保佐人・補助人が選任され、その方が本人の利益を考えながら、代理で契約などの法律行為全般を行います。

詳しくは地域包括支援センターにご相談ください。

成年後見制の申し立てを行うための手続きや書類等については、お近くの家庭裁判所の窓口にお問い合わせください。

### ○ 日常生活自立支援事業とは …

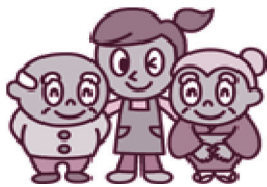
認知症などにより判断能力が十分でない方が、地域で自立した生活を送れるよう援助する事業です。

援助内容としては、生活支援員が介護などの各種サービスの情報提供や利用支援、年金の受取りや公共料金の支払いなどの日常的な金銭管理、書類等（権利書、預金通帳）の預かりなどを行います。

都道府県の社会福祉協議会が実施主体ですが、本市では出水市社会福祉協議会が窓口になっています。







# ご存知ですか？ 認知症のこと

あなたの悩みや不安・・・

かかえこまず、まずは気軽に相談を。



## 出水市地域包括支援センター（出水市いきいき長寿課内）

介護保険法で定められた全国に約4,000か所ある相談センター。地域の専門家と連携を取りながら、総合的な支援を行います。

出水市緑町1番3号（直通） 63-4053

### 【出水地区】

#### 在宅介護支援センター

- ・出水地区センター（ニューライフいずみ内） 63-2810
- ・東出水センター（太田原住宅自治公民館内） 63-4581
- ・米ノ津センター（出水総合医療センター内） 67-4822

#### 認知症対応型共同生活介護

- ・グループホーム ひまわり（汐見町93番地） 67-3161
- ・グループホーム 三郎の家（住吉町6番18号） 65-7740
- ・グループホーム やまぶき（上鯖淵48番地1） 63-4178
- ・グループホーム 美楽居（平和町347番地） 63-8000
- ・グループホーム みさき（荘850番地3） 64-2780
- ・グループホーム 希望の家（六月田町361番地） 64-8802
- ・グループホーム 奏庵（平和町236番地） 62-8186
- ・グループホーム あゆみ（荘981番地1） 82-5511

### 【高尾野地区】

#### 認知症対応型共同生活介護

- ・グループホームいこい  
（高尾野町大久保1432番地1）  
82-5537

### 【野田地区】

#### 在宅介護支援センター 野田の郷

- ・（特別養護老人ホーム野田の郷内）  
84-2998

#### 認知症対応型共同生活介護

- ・グループホーム 野菊  
（野田町下名7026番地2）  
64-9222

その他居宅介護支援事業所でも相談を受付けます。