

4 対象漁港一覧

野口漁港(漁港番号4910020)

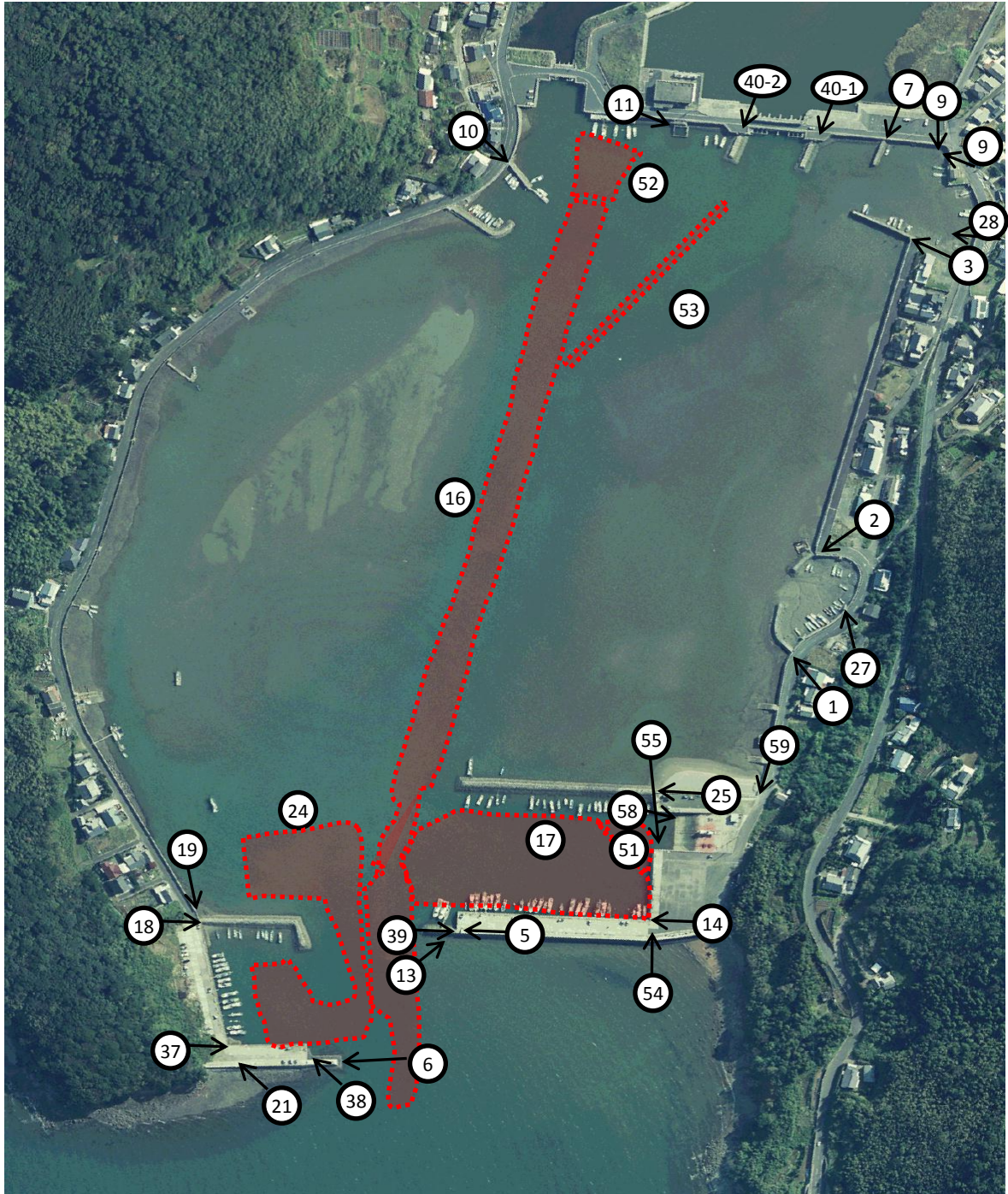
(港勢データ:平成25年調査)

漁港種類	第1種	所管	本土	漁港所在地	鹿児島県出水市高尾野町江内及び出水市荘
地域指定	なし				
属地陸揚量	65.5トン	属人陸揚量	65.5トン	属地陸揚金額	54百万円
登録漁船数	72隻	利用漁船数	81隻	利用遊漁船等	34隻
採択要件	a 利用漁船の実隻数が50隻程度以上 b 登録漁船隻数が50隻程度以上				
主要な漁業種類	一本釣 刺し網 ごち網 定置網 ばっち網 養殖のり				
主な魚種	まあじ、かれい類、まだい、えそ類、こういか類				
地区の特徴	野口漁港の立地する出水市は、鹿児島県の北西部、東経130度14分～130度30分、北緯31度58分～32度10分に位置し、陸の三方を阿久根市、薩摩川内市、さつま町、伊佐市および熊本県水俣市に接し、北西は八代海(不知火海)に臨む。面積は、330.06平方キロメートル、南北の広がり約23キロメートルになる。漁業形態としては小規模な沿岸漁業が主体であり、クルマエビ、ヒラメ等の種苗放流など自然を生かした栽培漁業の展開とノリ養殖業の振興を図っている。				
水産基盤の役割	当漁港は出水市の北西部に位置し、一本釣や刺し網、ごち網等の漁法で、アジ類やカレイ類、マダイやイカ類などを中心に漁獲されている。水産業は出水市の地域経済の重要な位置を占めているが、漁港施設の老朽化が進行していることから、施設の機能が引き続き発揮されるよう対策を講じる必要がある。				

漁港施設一覧

No.1

種類	名称	規模(延長等)	建設又は所得の年月日	建設又は所得の価格
防波堤	① 防波堤	40.5m(傾斜式 石材)	平成8年3月31日	不明
防波堤	② 防波堤	18.5m(直立式 石材)	平成3年3月31日	不明
防波堤	③ 防波堤	49.0m(直立式 石材)	平成3年3月31日	不明
防波堤	⑤ 防波堤	20.3m(直立式 石材)	平成7年3月31日	不明
防波堤	⑥ 防波堤	22.8m(直立式 コンクリート)	平成17年7月25日	12 百万円
防波堤	⑦ 防波堤	20.5m(直立式 石材)	昭和34年3月31日	不明
防砂堤	⑱ 防砂堤	83.0m(傾斜式 石材)	昭和58年3月31日	17 百万円
防砂堤	⑫ 東防砂堤	127.4m(傾斜式 石材)	昭和61年 ～平成11年	46 百万円
導流堤	④①-1、④①-2 導流堤	50.6m(混成堤 石材)	平成8年3月31日	不明
護岸	⑬ 護岸	7.2m(矢板式 鋼矢板)	昭和56年 ～平成10年	21 百万円
護岸	⑳ 護岸	16.5m(直立式 石材)	平成3年3月31日	2 百万円
護岸	㉑ 護岸	43.0m(直立式 石材)	平成3年3月31日	2 百万円
護岸	㉒ 護岸	5.4m(直立式 石材)	平成6年 ～平成13年	10 百万円
護岸	㉓ 護岸	129.7m(方塊 コンクリート)	平成6年 ～平成13年	10 百万円
護岸	㉔ 取付護岸	6.1m(矢板式 鋼矢板 コンクリート)	平成9年 ～平成11年	9 百万円
突堤	⑩ 突堤	30.0m(直立式 石材)	昭和52年3月31日	不明
物揚場	⑨ 1.5m物揚場	118.0m(重力式 コンクリート)	昭和25年 ～昭和47年	不明
物揚場	⑭ -1.5m物揚場	129.7m(矢板式 鋼矢板)	昭和57年 ～平成21年	155 百万円
物揚場	㉕ -1.5m物揚場	55.0m(矢板式・法塊ブロック 鋼矢板 コンクリート)	昭和58年 ～平成62年	95 百万円
物揚場	⑲ -1.5m物揚場	64.0m(L型 コンクリート)	昭和58年 ～昭和62年	55 百万円
物揚場	㉖ -1.5m物揚場	40.0m(方塊 コンクリート)	平成6年3月31日	54 百万円
物揚場	㉗ 物揚場取付	48.0m(直立式 コンクリート)	昭和58年 ～平成6年	13 百万円
船揚場	㉘ 船揚場	30.0m (斜路式 石材 コンクリートブロック)	平成11年3月31日	44 百万円
道路	㉙ 道路	103.0m(2車線 アスファルト)	平成12年3月31日	4 百万円



平成21年度撮影

① 防波堤



平成26年 5月24日撮影

② 防波堤



平成26年 5月24日撮影

③ 防波堤



平成26年 5月24日撮影

⑤ 防波堤



平成26年 5月24日撮影

⑥ 防波堤



平成26年 5月24日撮影

⑦ 防波堤



平成26年 5月24日撮影

⑱ 防砂堤



平成26年 5月24日撮影

㉕ 東防砂堤



平成26年 5月24日撮影

④0-1 導流堤



平成26年 5月24日撮影

④0-2 導流堤



平成26年 5月24日撮影

⑬ 護岸



平成26年 5月24日撮影

⑰ 護岸



平成27年 1月13日撮影

㊸ 護岸



平成26年 5月24日撮影

㊸ 護岸



平成26年 5月24日撮影

③ 護岸



平成26年 5月24日撮影

55 取付護岸



平成26年 5月24日撮影

⑩ 突堤



平成26年 5月24日撮影

⑨ 物揚場



平成26年 5月24日撮影

物揚場⑨



平成26年 5月24日撮影

⑭ -1.5m物揚場



平成26年 5月24日撮影

54 物揚場



平成26年 5月24日撮影

①9 -1.5m物揚場



平成26年 5月24日撮影

③⑦ -1.5m物揚場



平成26年 5月24日撮影

②① 取付



平成26年 5月24日撮影

②1 取付



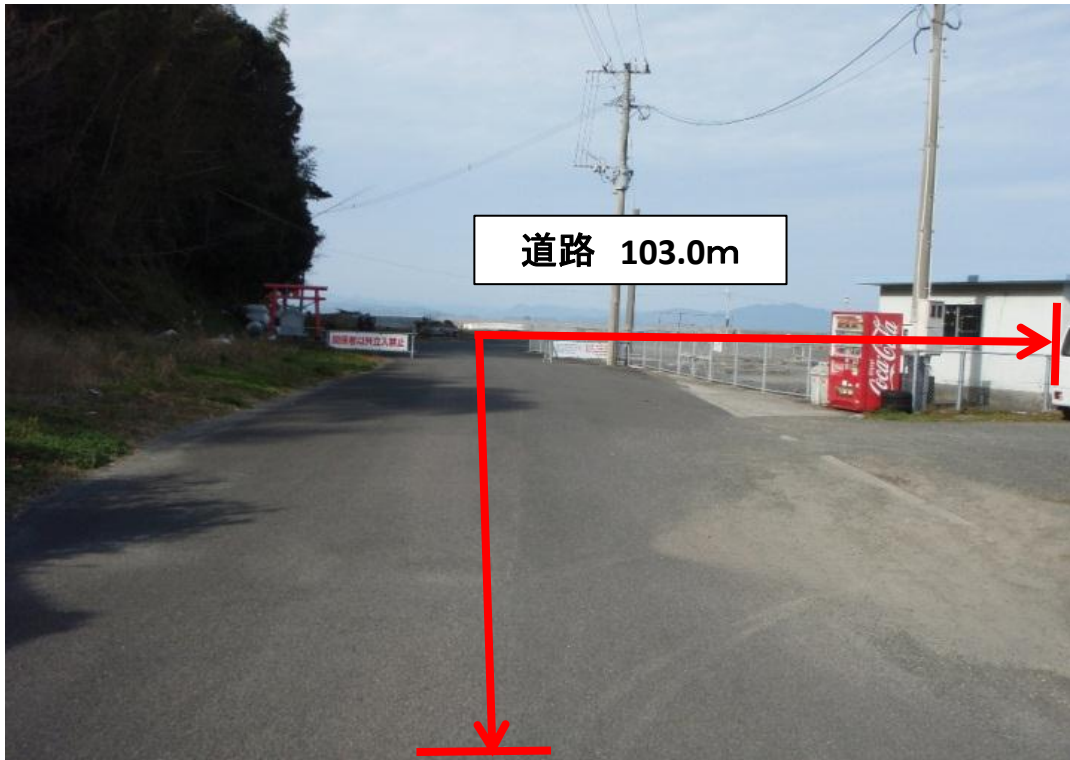
平成26年 5月24日撮影

58 船揚場



平成26年 5月24日撮影

59 道路



平成27年 1月13日撮影