


ため池 ハザードマップ

うえのはらいけ 上ノ原池

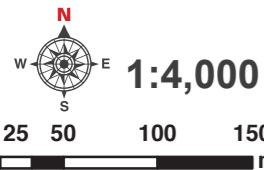
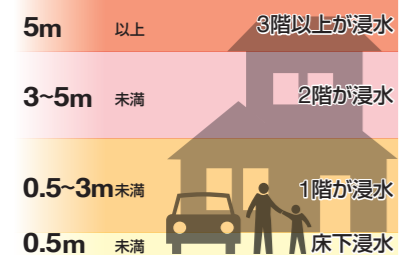
このマップは地震や大雨により、ため池が決壊した場合に、どのような被害となるかを知るために、上ノ原池が決壊し、全ての貯水量が瞬時に流出する状況を想定しています。

災害の状況によっては、表示されている範囲以外においても、被害が発生する可能性がありますので、注意が必要です。

凡例

-  **緊急避難場所 兼 避難所**
 - **緊急避難場所**
災害が発生するおそれがある時や災害発生時に、緊急的に避難し、身の安全を確保する場所です。災害状況に合わせて開設します。
 - **避難所**
地震、風水害など大きな災害が発生し、又は発生するおそれがあり、多数の避難者が想定される場合に、災害の規模、地域の状況を判断し、開設するものです。
- **地区避難先**
- ➡ **避難経路**
最寄りの緊急避難場所・避難所・地区避難先など浸水区域の外に向かう経路
- (5分)●● **決壊後の到達時間**
- (3分)●● **対象ため池**
- (1分)●● **ため池・河川**
- 急傾斜地の崩壊**
 - (赤点)●● **土砂災害特別警戒区域**
 - (赤線)●● **土砂災害警戒区域**
- 土石流**
 - (赤点)●● **土砂災害特別警戒区域**
 - (赤線)●● **土砂災害警戒区域**

浸水の深さ



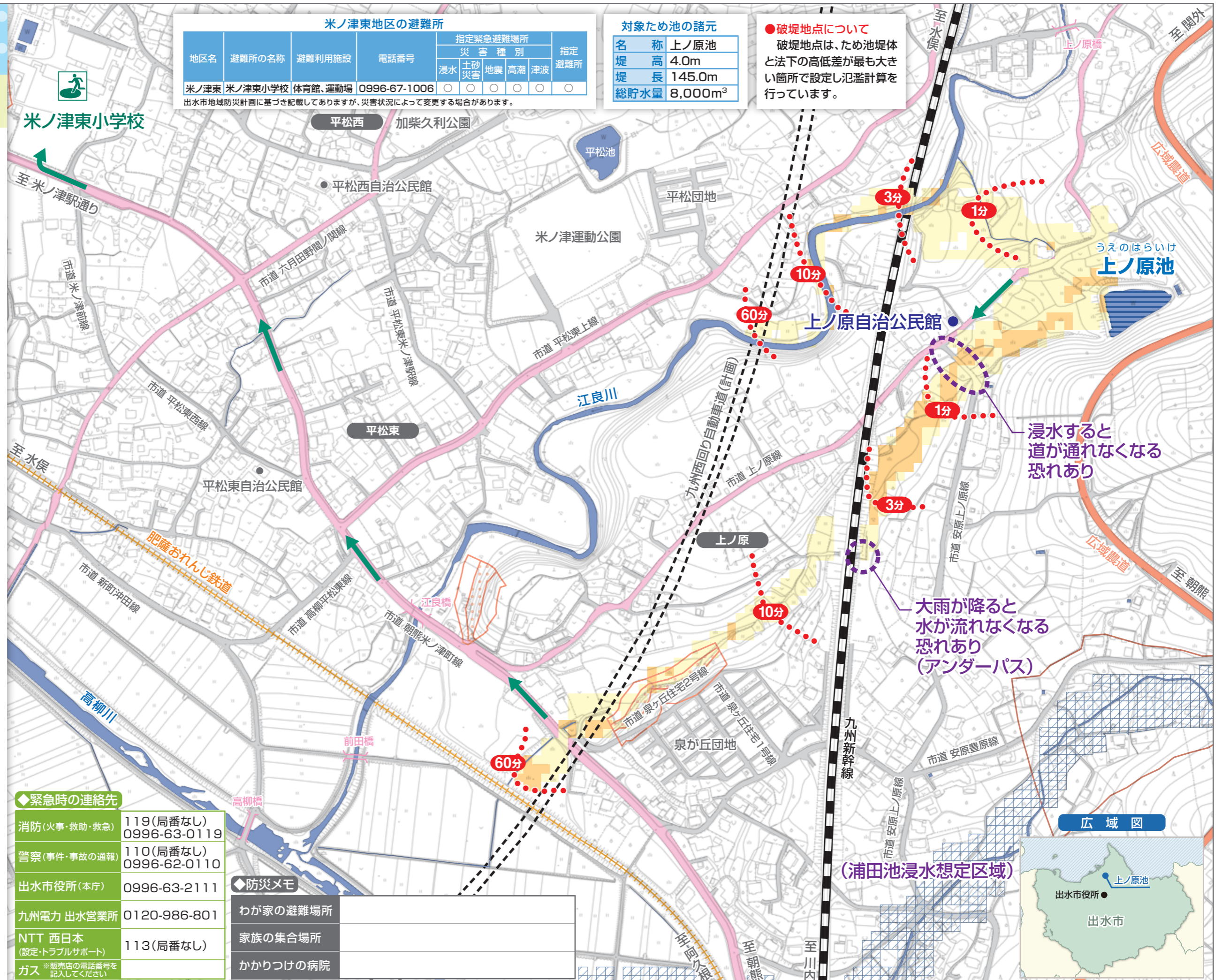
○作成/2020年(令和2年)11月
○出水市 産業振興部 農林水産整備課
TEL:0996-63-2111(代表)

地区名	避難所の名称	避難利用施設	電話番号	指定緊急避難場所					指定避難所
				浸水	土砂災害	地震	高潮	津波	
米ノ津東	米ノ津東小学校	体育館、運動場	0996-67-1006	○	○	○	○	○	○

出水市地域防災計画に基づき記載してありますが、災害状況によって変更する場合があります。

名称	上ノ原池
堤高	4.0m
堤長	145.0m
総貯水量	8,000m ³

●破堤地点について
破堤地点は、ため池堤体と法下の高低差が最も大きい箇所を設定し氾濫計算を行っています。



◆緊急時の連絡先

消防(火事・救助・救急)	119(局番なし) 0996-63-0119
警察(事件・事故の通報)	110(局番なし) 0996-62-0110
出水市役所(本庁)	0996-63-2111
九州電力 出水営業所	0120-986-801
NTT 西日本(設定・トラブルサポート)	113(局番なし)
ガス	※販売店の電話番号を記入してください

◆防災メモ

わが家の避難場所	
家族の集合場所	
かかりつけの病院	

浸水すると道が通れなくなる恐れあり

大雨が降ると水が流れなくなる恐れあり(アンダーパス)

(浦田池浸水想定区域)

ため池 ハザードマップ

こめのつひがしちく 米ノ津東地区



- 凡例**
- 緊急避難場所 兼 避難所**
 - 緊急避難場所
災害が発生するおそれがある時や災害発生時に、緊急的に避難し、身の安全を確保する場所です。災害状況に合わせて開設します。
 - 避難所
地震、風水害など大きな災害が発生し、又は発生するおそれがあり、多数の避難者が想定される場合に、災害の規模、地域の状況を判断し、開設するものです。
 - 地区避難先**
 - 避難経路**
最寄りの緊急避難場所・避難所・地区避難先など浸水区域の外に向かう経路
 - 5分** 決壊後の到達時間
 - 対象ため池**
 - ため池・河川**
 - 急傾斜地の崩壊**
 - 土砂災害特別警戒区域
 - 土砂災害警戒区域
 - 土石流**
 - 土砂災害特別警戒区域
 - 土砂災害警戒区域

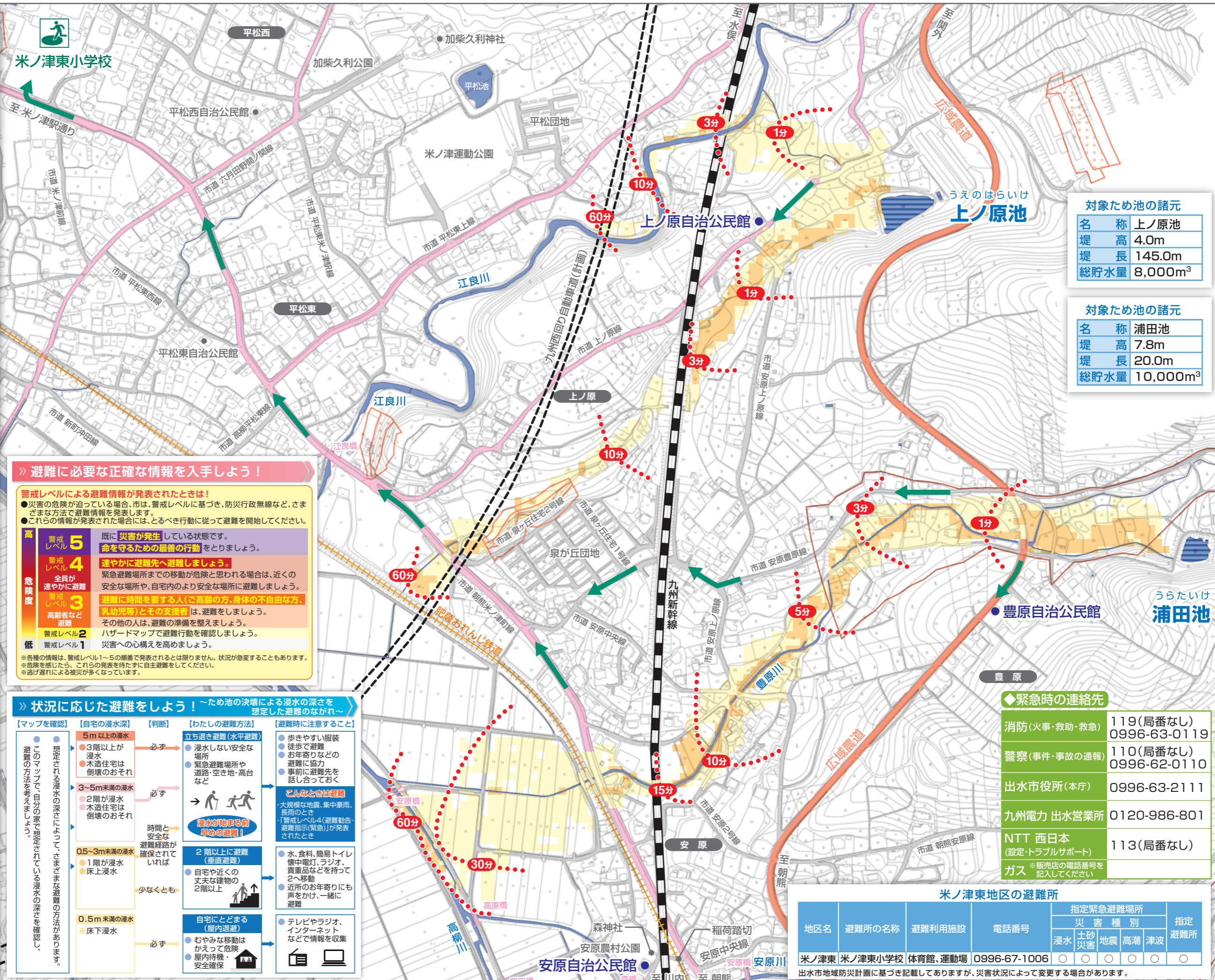
浸水の深さ

5m 以上	3階以上が浸水
3~5m 未満	2階が浸水
0.5~3m 未満	1階が浸水
0.5m 未満	床下浸水

1:5,000

0 37.5 75 150 225 m

作成/2020年(令和2年)11月
出水市 産業振興部 農林水産整備課
TEL:0996-63-2111(代表)



対象ため池の諸元

名称	上ノ原池
堤高	4.0m
堤長	145.0m
総貯水量	8,000m ³

対象ため池の諸元

名称	浦田池
堤高	7.8m
堤長	20.0m
総貯水量	10,000m ³

避難に必要な正確な情報を入手しよう!

警戒レベルによる避難情報が発表されたときは!

- 災害の危険が迫っている場合、市は、警戒レベルに基づき、防災行政無線など、さまざまな方法で避難情報を発表します。
- これらの情報が発表された場合には、とるべき行動に従って避難を開始してください。

危険度	警戒レベル	避難情報	避難行動
高	5	既に災害が発生している状態です。	命を守るための最善の行動をとりましょう。
中	4	全員が速やかに避難	緊急避難場所までの移動が危険と思われる場合は、近くの安全な場所や、自宅内より安全な場所に避難しましょう。
中	3	高齢者など避難	避難に時間を要する人(ご高齢の方、身体の不自由な方、乳幼児等)とその支援者は、避難をしましょう。その他の人は、避難の準備を整えましょう。
低	2	ハザードマップで避難行動を確認しましょう。	
低	1	災害への心構えを高めましょう。	

*各種の情報は、警戒レベル1~5の順番で発表されるとは限りません。状況が急変することもあります。
*危険を感じたら、これらの発表を待たずに自主避難をしてください。
*逃げ遅れによる被災が多くなっています。

状況に応じた避難をしよう! ~ため池の決壊による浸水の深さを想定した避難のながれ~

【マップを確認】	【自宅の浸水深】	【判断】	【わたしの避難方法】	【避難時に注意すること】
●このマップで、自分の家や想定されている浸水の深さを確認し、避難の方法を定めます。	●5m以上の浸水 ●3階以上が浸水 ●木造住宅は倒壊のおそれ	必ず	立ち退き避難(水平避難) ●浸水しない安全な場所 ●緊急避難場所や道路・空き地・高台など	●歩きやすい服装 ●徒歩で避難 ●お年寄りなどの避難に協力 ●事前に避難先を話し合っておく
	●3~5m未満の浸水 ●2階が浸水 ●木造住宅は倒壊のおそれ	必ず	→ 浸水が始まる前 早めの避難!	●ごんごんとき避難 ●大規模な地震、集中豪雨、長雨のとき ●「警戒レベル4(避難勧告・避難指示(緊急))が発表されたとき
	●0.5~3m未満の浸水 ●1階が浸水 ●床上浸水	時間と安全な避難経路が確保されていれば 少なくとも	2階以上に避難(垂直避難) ●自宅や近くの丈夫な建物の2階以上	●水、食料、簡易トイレ ●懐中電灯、ラジオ、貴重品などを持って2へ移動 ●近所のお年寄りにも声をかけ、一緒に避難
	●0.5m未満の浸水 ●床下浸水	必ず	自宅にとどまる(屋内退避) ●むやみな移動はかえって危険 ●屋内待機・安全確保	●テレビやラジオ、インターネットなどで情報を収集

緊急時の連絡先

消防(火事・救助・救急)	119(局番なし) 0996-63-0119
警察(事件・事故の通報)	110(局番なし) 0996-62-0110
出水市役所(本庁)	0996-63-2111
九州電力 出水営業所	0120-986-801
NTT 西日本(設定・トラブルサポート)	113(局番なし)

*販売店の電話番号を記入してください

米ノ津東地区の避難所

地区名	避難所の名称	避難利用施設	電話番号	指定緊急避難場所					
				災害種別	指定避難所	浸水	土砂災害	地震	高潮
米ノ津東	米ノ津東小学校	体育館、運動場	0996-67-1006	○	○	○	○	○	○

出水市地域防災計画に基づき記載してありますが、災害状況によって変更する場合があります。