

子育て応援券が使える事業所一覧(2)

さん☀SUN 助産院

79-3342
福ノ江町 507-3



—休み—
水・土日祝日
年末年始

—開院時間—
9:00~17:00

事業所
HP

事前登録
(無料)



一時預かり 対象：新生児～3か月児

区 分	1時間	+30分ごと
月・火・木・金(平日) 9:00~16:00	1,000円	500円

子育てサポート「キャロット」

090-6893-3021
緑町24-25



—受付時間—
いつでもお気軽に
ご連絡ください

事前登録
(2,500円)



区 分	平日(1時間)	土・日・祝(1時間)
9:00~17:00	1,000円	1,200円
7:00~9:00 17:00~20:00	1,100円	1,300円

★託児にかかるサポータの交通費(20円/km)が別途必要です。

ファミリーサポート センター出水

64-2423
高尾野町大久保3719-1



—休み(事務所)—
土日祝日
年末年始

—開所時間(事務所)—
8:30~17:00

詳細
(市HP)

事前登録
(無料)

家事支援の一つの沐浴の様子です



区 分		1時間まで	+30分ごと
月～金(平日) 7:00~19:00	一般	600円	300円
	軽度病児	700円	350円
上 記 以 外	一般		

★兄弟で2人目以降は上記料金の半額で利用できます。
例) 兄弟3人で1時間利用 → 1,200円

★出産予定日前後の利用は
そのひと月前に予約してください。



出水市シルバー 人材センター

63-0017
平和町72



—休み(事務所)—
土日祝日
年末年始

—開所時間(事務所)—
8:30~17:00

事業所
HP

事前登録
(無料)



時 間	料 金
2時間以内	1,836円
+30分ごと	459円



一時預かり

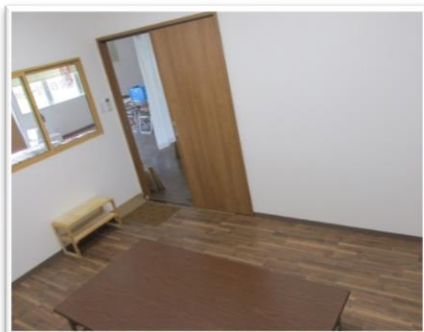
時 間	人 数	料 金
2時間以内	1人	1,344円
	2人	2,240円
+30分ごと	1人	336円
	2人	560円

★ ご利用の方は早めにご予約ください。

★ 一時預かりでは、食事(ミルク)・おやつ・オムツ・着替え等、原則としてご準備ください。

社会福祉法人グリーンコープ
「ふくしサービスセンター愛ちゃん」

63-6776
緑町40-50



—受付時間—
24時間

事前登録
(無料)



一時預かり

出張託児

家事支援

区分		1時間	+15分
平日	時間内	1,980円	495円
	時間外	2,574円	644円
	深夜	2,970円	743円
土日祝	時間内	2,574円	644円
	時間外	2,970円	743円
	深夜	3,564円	891円
盆正月	時間内	2,970円	743円
	時間外	3,564円	891円
	深夜	3,960円	990円

時間内
9:00~17:00
時間外
6:00~9:00
17:00~22:00
深夜
22:00~6:00
45分以内の料金
設定もあります。

★交通費別途必要です(事務所からご利用者宅までの距離)。

病児保育室
ちびっこハウスイチゴ

64-1525
平和町23



—休み—
土曜午後・日曜祝日
お盆休み・年末年始

—利用時間—
月~金
8:30~18:00
土 8:30~12:00

詳細
(市HP)

事前登録
(無料)



病児保育

対象：
4か月児~小学生

利用のながれは
こちらへ

時間	料金
1日(4時間以上)	1,000~2,000円
半日(4時間未満)	500~1,000円



★市県民税の課税・非課税により料金は異なります。

★利用時間外の受付は留守電で受け、後日、折り返しの電話をします。

事前登録

このマークがある事業所は、利用前に各事業
所での事前登録が必要です。

旭交通株式会社

(代表)62-1411
上知識町729

有限会社出水タクシー

(代表)62-1515
本町7-10



区分	料金
初乗り運賃	640円
加算額(+181mごと)	50円

★夜間料金・待ち時間等加算については、事業所が定めたとおりにします。

コープくらしの助け合いの会出水 「おりづる」

(代表)099-286-1106 鹿児島市広木1-1-1



家事支援

—受付時間—
いつでもお気軽に
ご連絡ください

—お休み—
土日祝日・お盆
年末年始

区分	1時間	+30分ごと
月~金(平日)9:00~17:00	700円	350円
1日4時間まで		

★交通費別途必要です

★ご利用の方は早めにご予約ください。

★一時預かりでは、食事(ミルク)・おやつ・オムツ・着替え等、原則としてご準備ください。