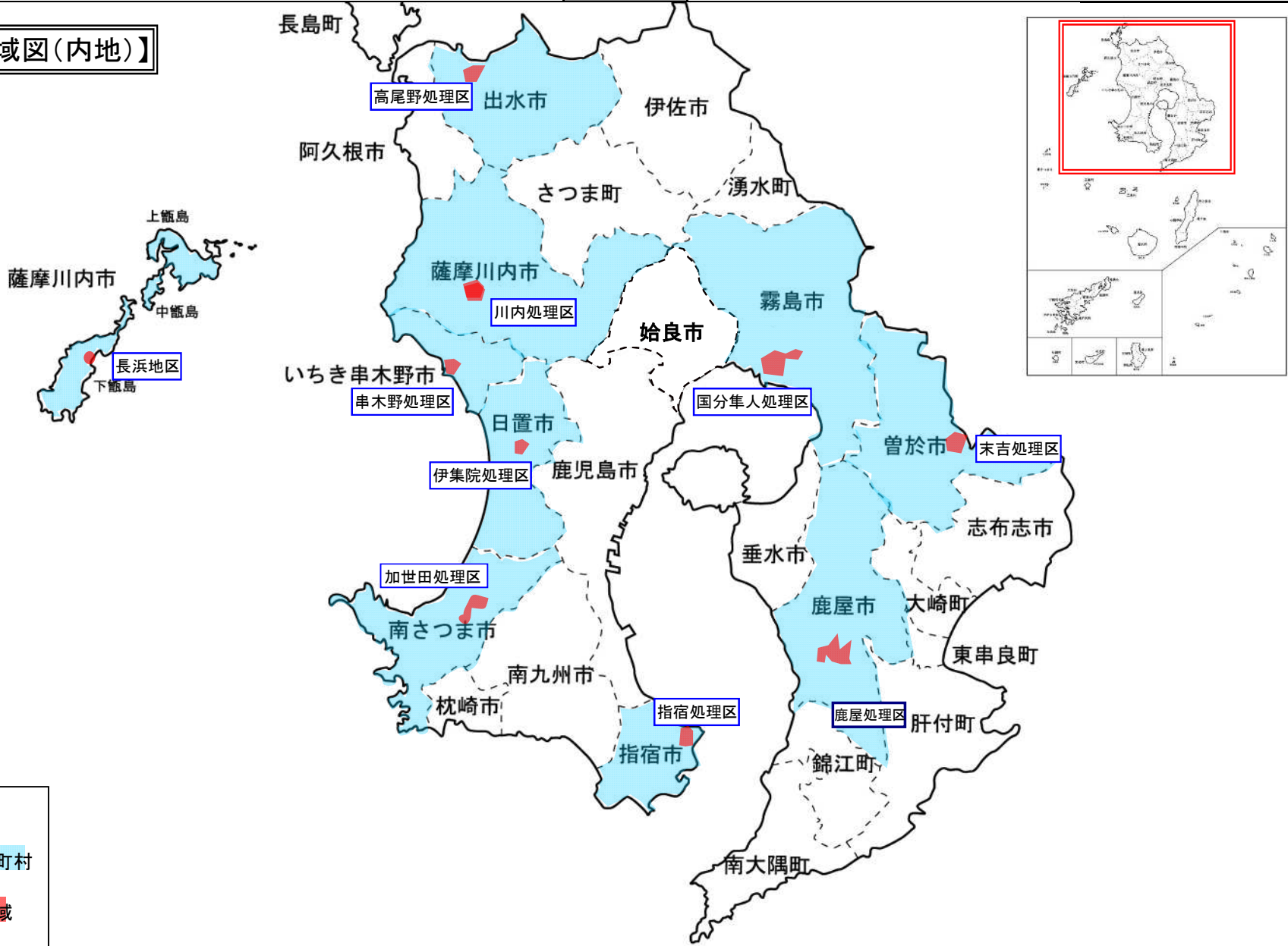


(参考図面) 社会資本整備総合交付金

計画の名称	【鹿児島県】潤いと安らぎのある快適な生活環境の創出と豊かな自然環境の保全（内地）（重点計画）	
計画の期間	令和2年度～令和6年度（5年間）	交付対象 鹿屋市、出水市、指宿市、薩摩川内市、日置市、曾於市、霧島市、いちき串木野市、南さつま市

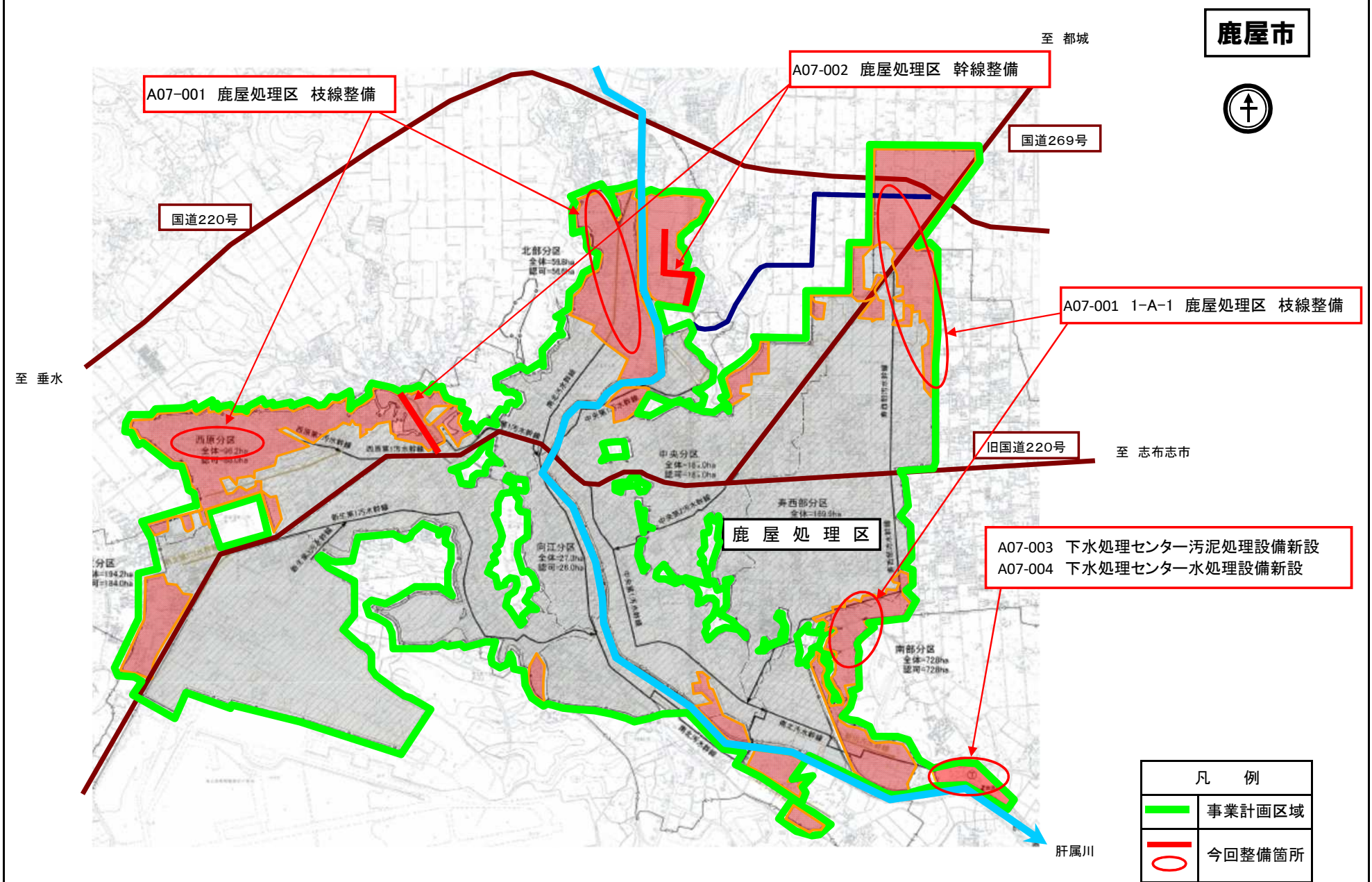
【鹿児島県広域図(内地)】



凡 例
交付対象市町村
事業計画区域

(参考図面) 社会資本整備総合交付金

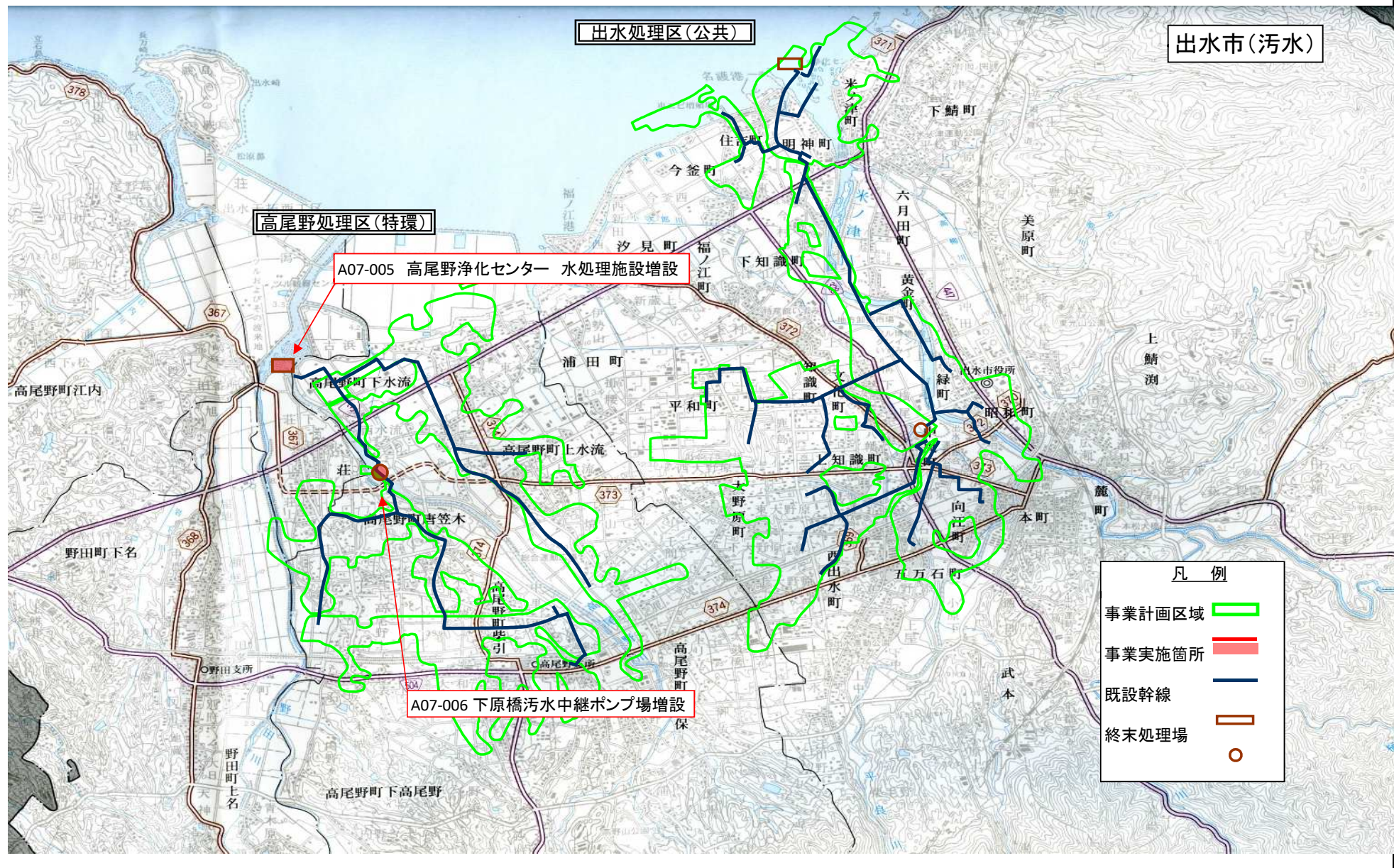
計画の名称	【鹿児島県】潤いと安らぎのある快適な生活環境の創出と豊かな自然環境の保全（内地）（重点計画）
計画の期間	令和2年度～令和6年度（5年間）
交付対象	鹿屋市、出水市、指宿市、薩摩川内市、日置市、曾於市、霧島市、いちき串木野市、南さつま市





(参考図面) 社会資本整備総合交付金

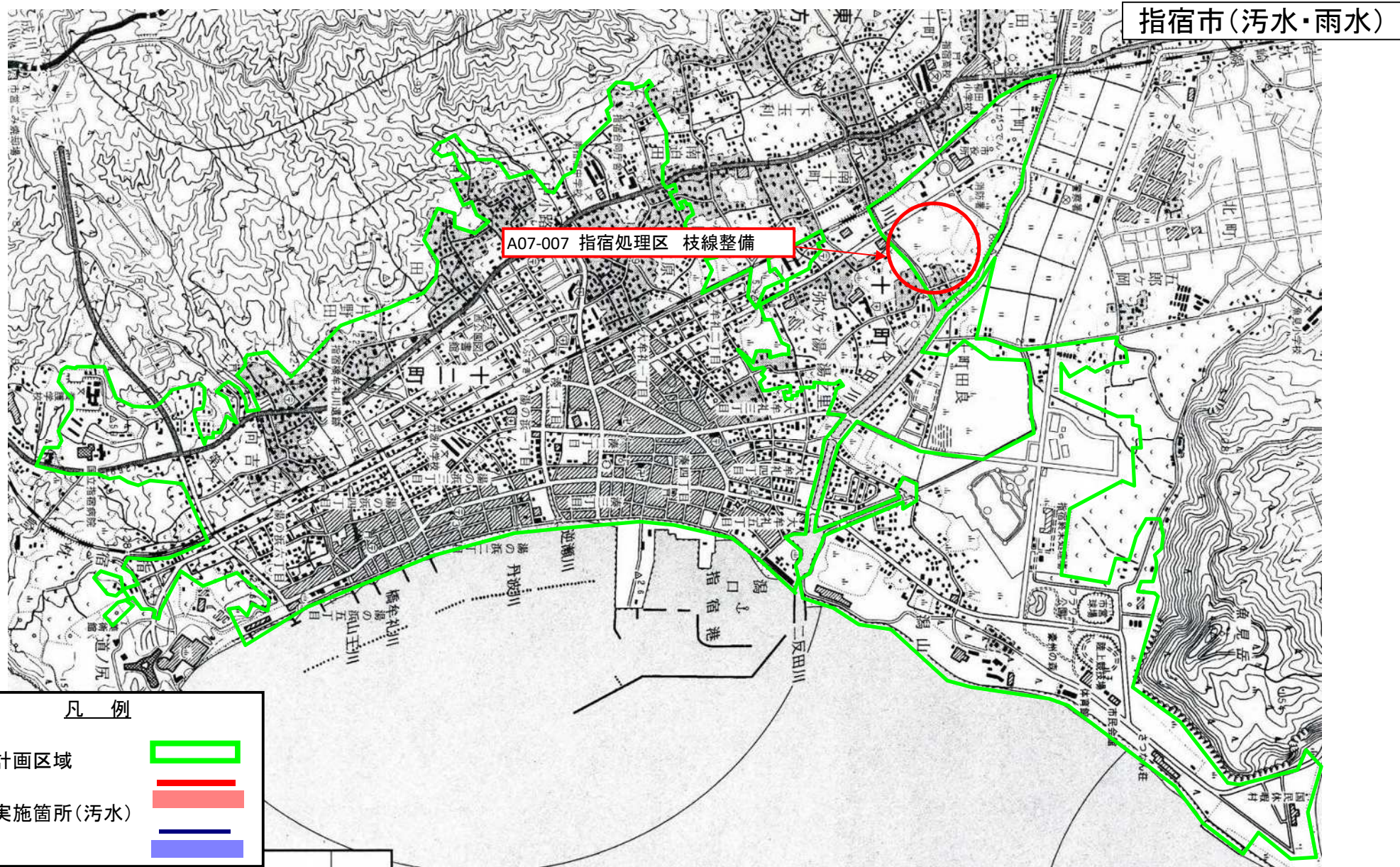
計画の名称	【鹿児島県】潤いと安らぎのある快適な生活環境の創出と豊かな自然環境の保全 (内地)
計画の期間	令和2年度 ~ 令和6年度 (5年間)
交付対象	鹿屋市, 出水市, 指宿市, 薩摩川内市, 日置市, 曾於市, 霧島市, いちき串木野市, 南さつま市





(参考図面) 社会資本整備総合交付金

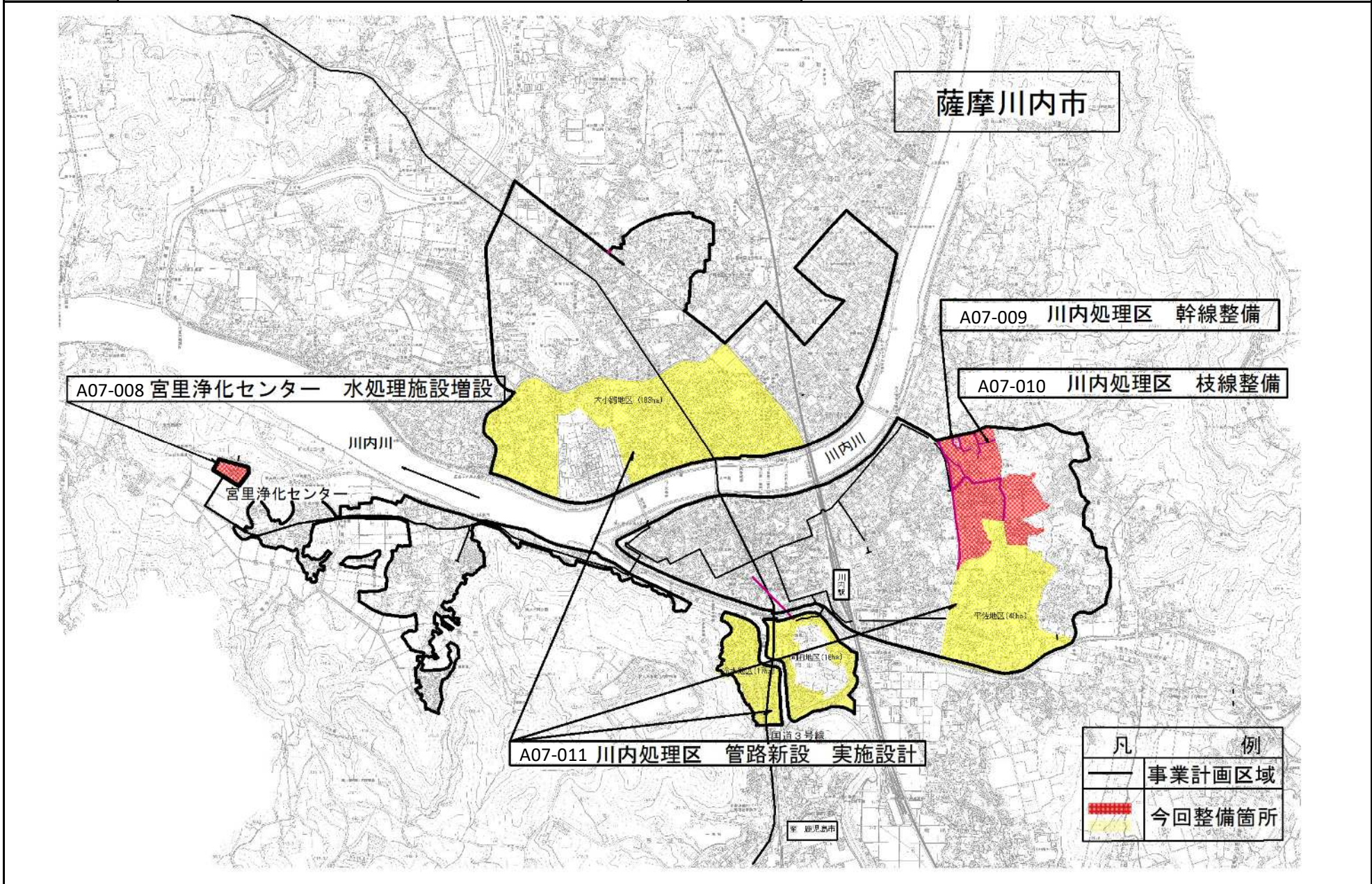
計画の名称	【鹿児島県】潤いと安らぎのある快適な生活環境の創出と豊かな自然環境の保全 (内地) (重点計画)		
計画の期間	令和2年度 ~ 令和6年度 (5年間)	交付対象	鹿屋市, 出水市, 指宿市, 薩摩川内市, 日置市, 曾於市, 霧島市, いちき串木野市, 南さつま市





(参考図面) 社会資本整備総合交付金

計画の名称	【鹿児島県】潤いと安らぎのある快適な生活環境の創出と豊かな自然環境の保全（内地）（重点計画）
計画の期間	令和2年度～令和6年度（5年間）
交付対象	鹿屋市，出水市，指宿市，薩摩川内市，日置市，曾於市，霧島市，いちき串木野市，南さつま市

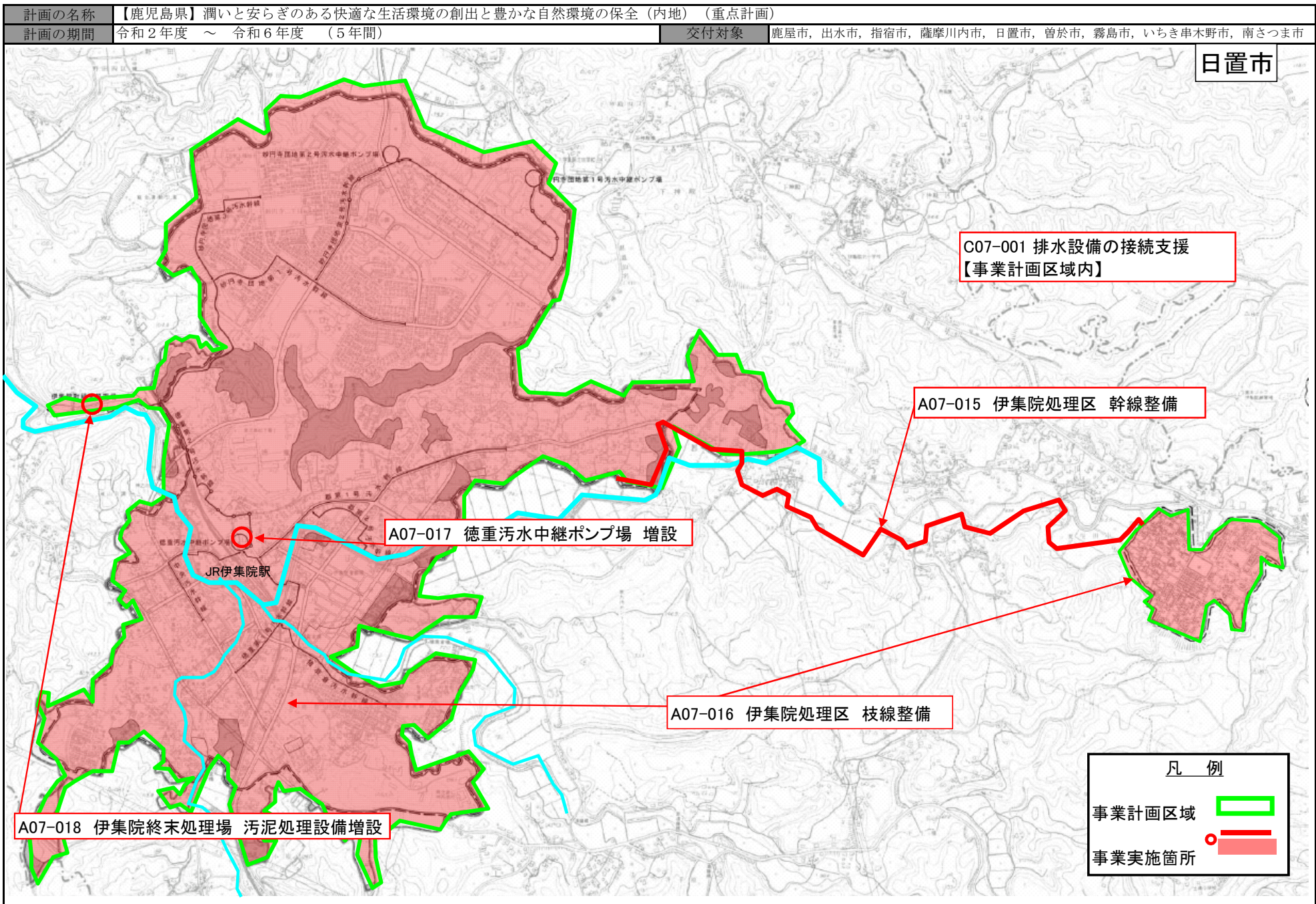








(参考図面) 社会資本整備総合交付金

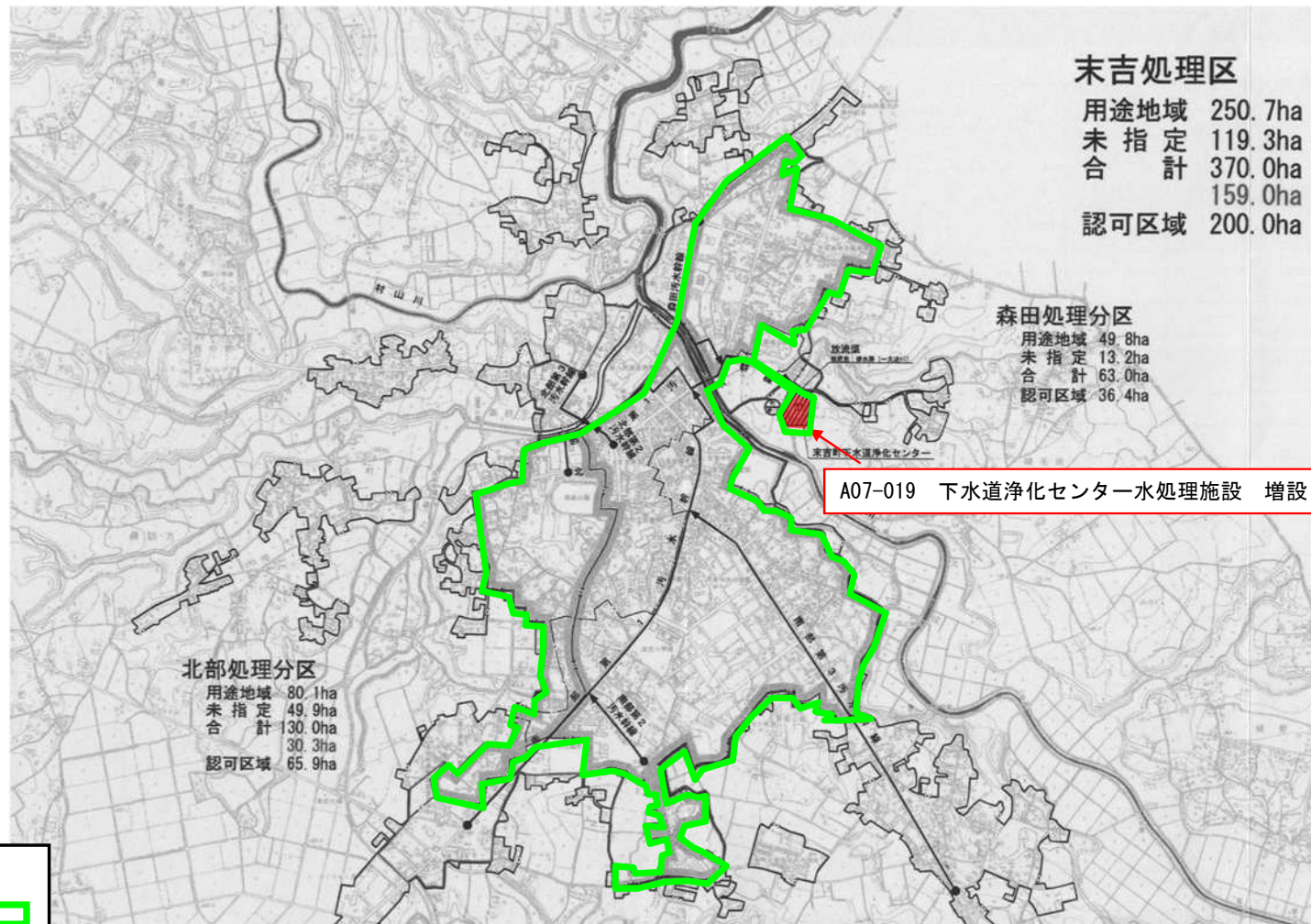




(参考図面) 社会資本整備総合交付金

計画の名称	【鹿児島県】潤いと安らぎのある快適な生活環境の創出と豊かな自然環境の保全 (内地) (重点計画)
計画の期間	令和2年度 ~ 令和6年度 (5年間)
交付対象	鹿屋市, 出水市, 指宿市, 薩摩川内市, 日置市, 曾於市, 霧島市, いちき串木野市, 南さつま市

曾於市



**末吉処理区**

用途地域	250.7ha
未指定	119.3ha
合計	370.0ha
認可区域	159.0ha
認可区域	200.0ha

**森田処理分区**

用途地域	49.8ha
未指定	13.2ha
合計	63.0ha
認可区域	36.4ha

**北部処理分区**

用途地域	80.1ha
未指定	49.9ha
合計	130.0ha
認可区域	30.3ha
認可区域	65.9ha

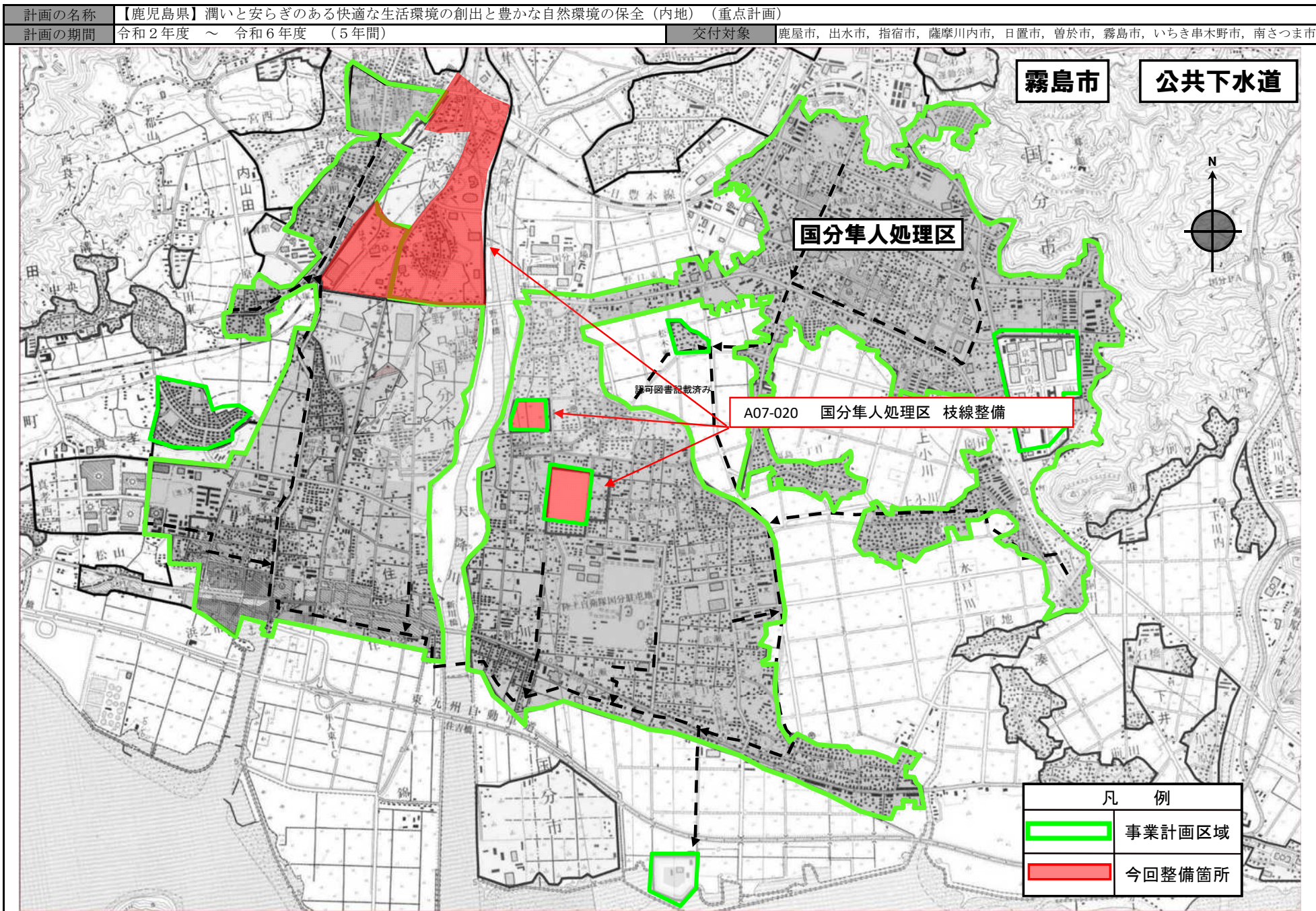
A07-019 下水道浄化センター水処理施設 増設

凡例

事業計画区域	
事業実施箇所	

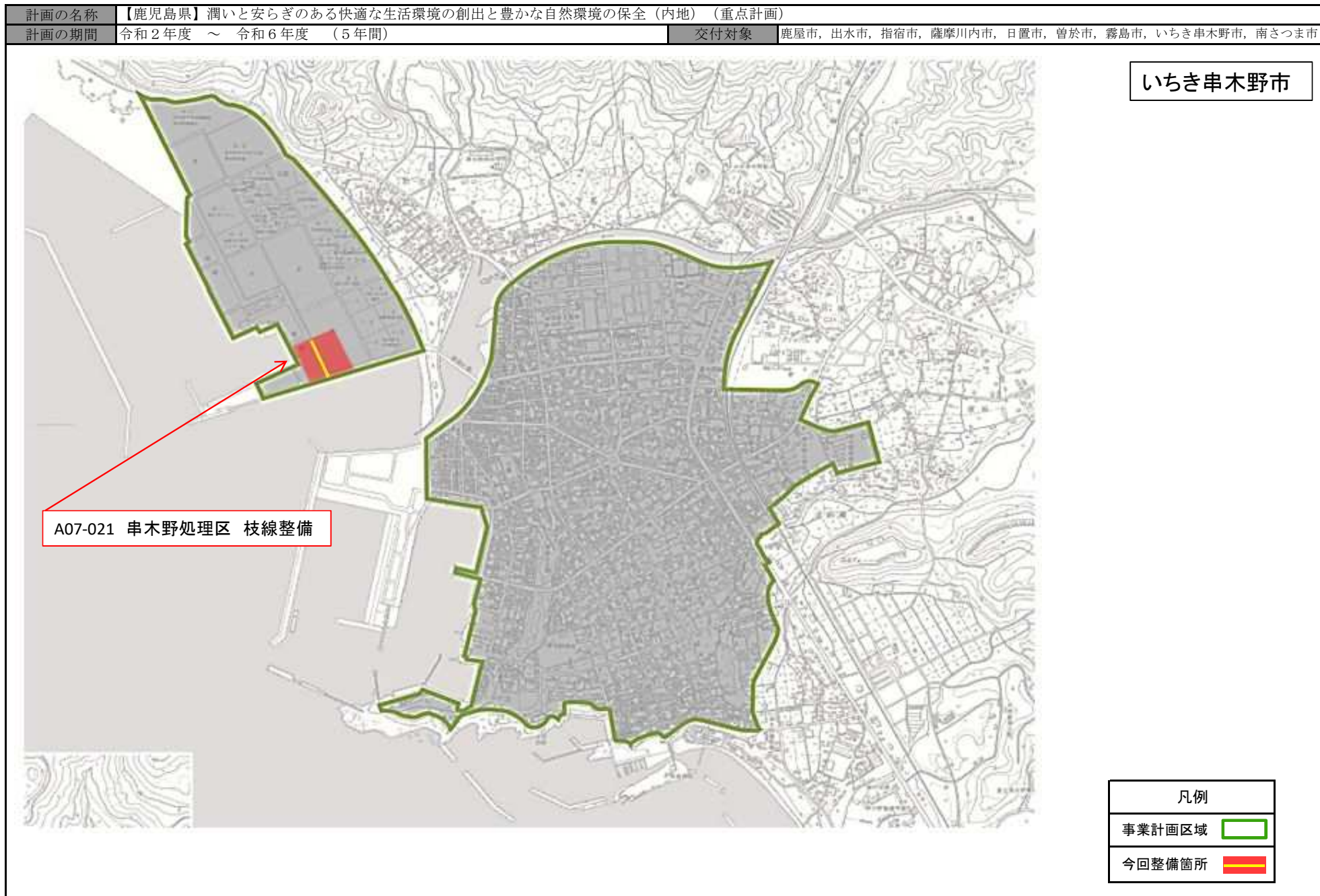


(参考図面) 社会資本整備総合交付金





(参考図面) 社会資本整備総合交付金

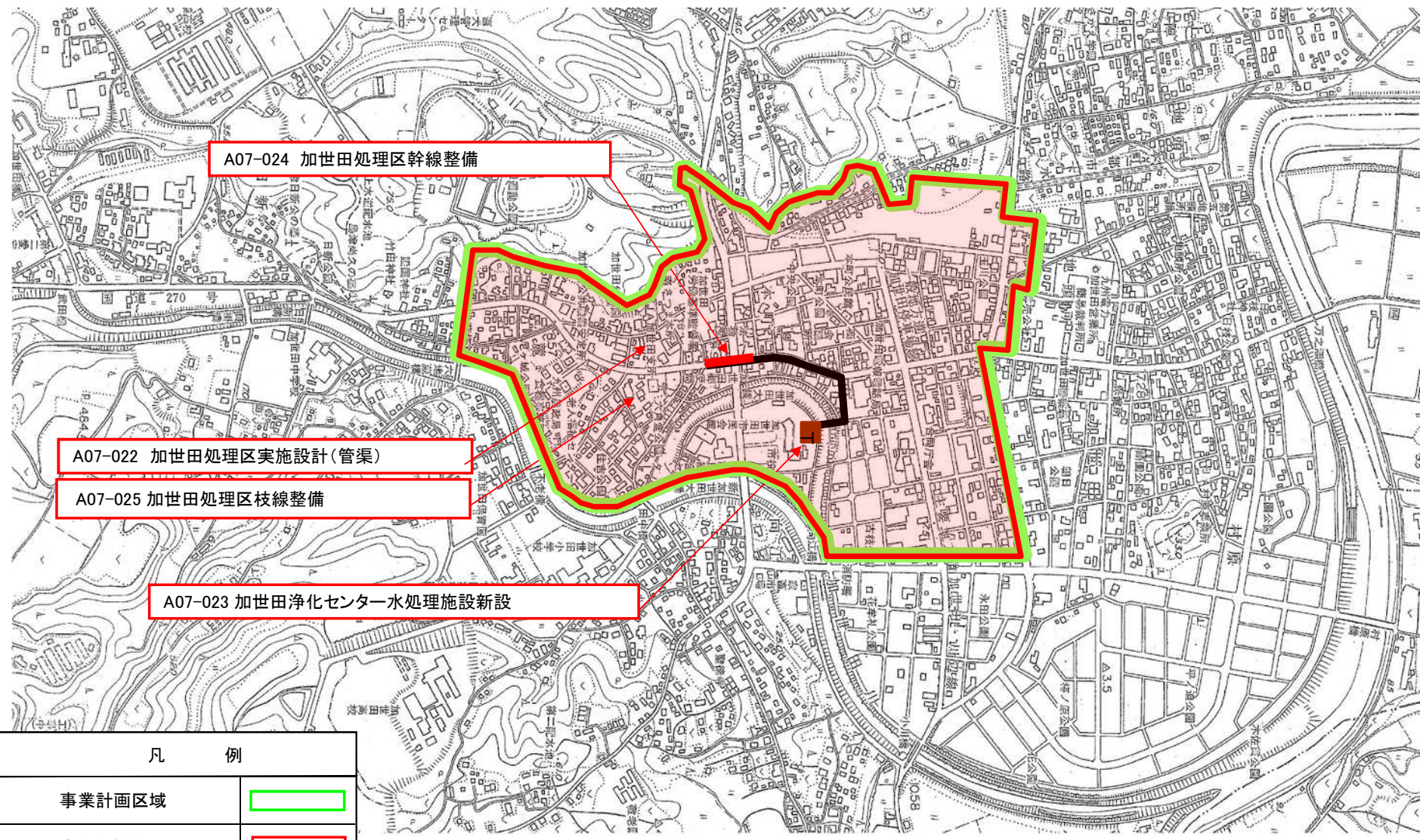




(参考図面) 社会資本整備総合交付金

計画の名称	【鹿児島県】潤いと安らぎのある快適な生活環境の創出と豊かな自然環境の保全（内地）（重点計画）	交付対象	鹿屋市, 出水市, 指宿市, 薩摩川内市, 日置市, 曾於市, 霧島市, いちき串木野市, 南さつま市
計画の期間	令和2年度 ~ 令和6年度（5年間）		

南さつま市




A07-024 加世田処理区幹線整備

A07-022 加世田処理区実施設計(管渠)

A07-025 加世田処理区枝線整備

A07-023 加世田浄化センター水処理施設新設

凡 例	
事業計画区域	
事業実施箇所	