

# 出水市ため池 ハザードマップ

## ひやすじいけ 冷筋池

このマップは、地震により冷筋池が決壊し、全ての貯水量が瞬時に流出する状況を想定しています。  
災害の状況によっては、表示されている範囲以外においても、被害が発生する可能性がありますので、注意が必要です。

### 凡例

- 指定緊急避難場所兼指定避難所
  - 緊急避難場所  
災害が発生するおそれがある時や災害発生時に、緊急的に避難し、身の安全を確保する場所です。災害状況に合わせて開設します。
  - 避難所  
地震、風水害など大きな災害が発生し、又は発生するおそれがあり、多数の避難者が想定される場合に、災害の規模、地域の状況を判断し、開設するものです。
- 防災行政無線
- ヘリポート
- 到達時間
- 県道
- 対象ため池
- ため池・河川
- 浸水実績
- 土砂災害警戒区域(急傾斜地の崩壊)
- 土砂災害警戒区域(土石流)

### 諸元

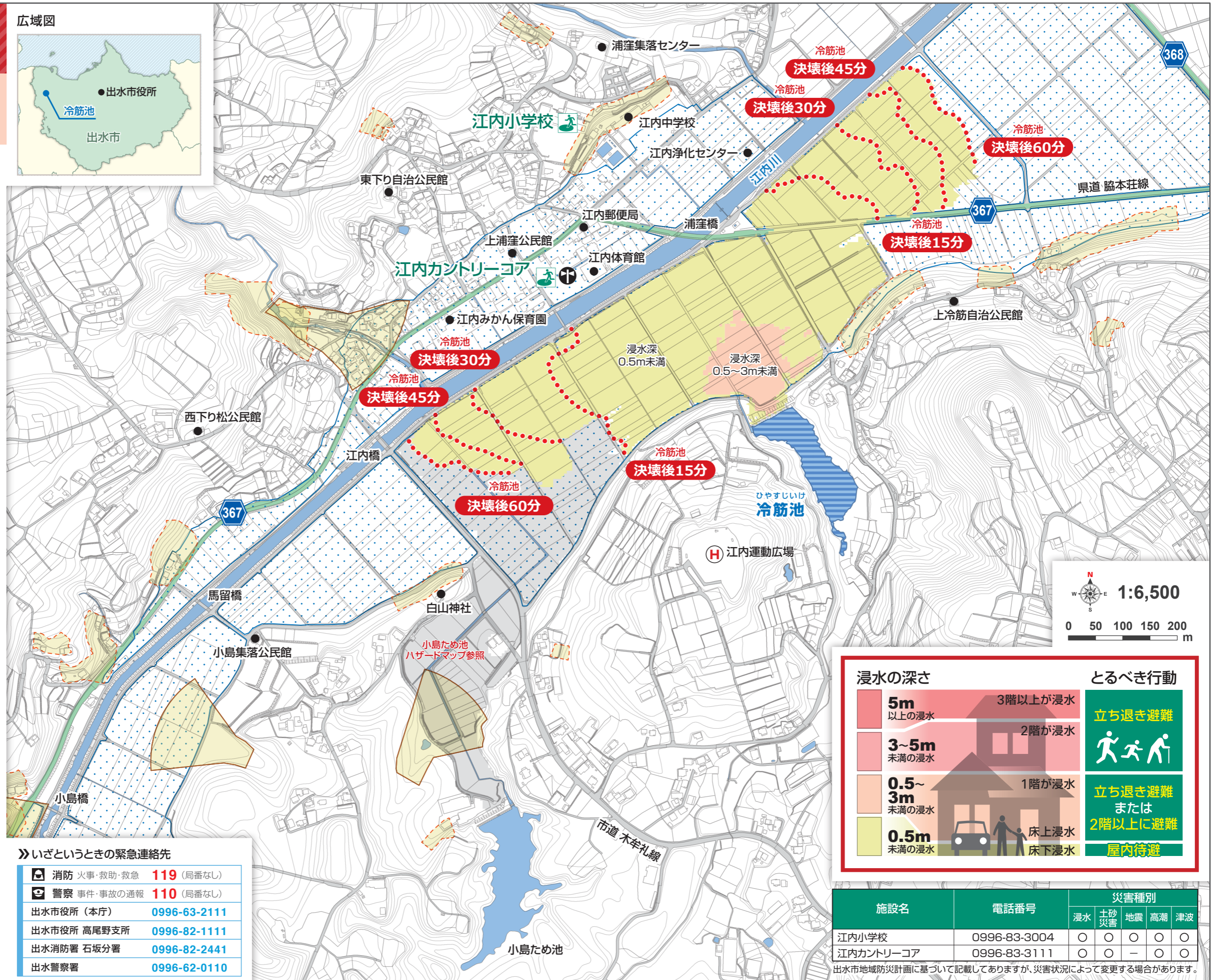
ため池名	堤高	堤長	総貯水量
冷筋池	3.2m	83.0m	36,000m <sup>3</sup>
小島ため池	5.0m	70.0m	50,000m <sup>3</sup>

このハザードマップを活用して、浸水の深さに応じた避難方法を確認しましょう。



作成/令和2年3月  
出水市 産業振興部 農林水産整備課

### 広域図



浸水の深さ	とるべき行動
5m以上の浸水	3階以上が浸水 立ち退き避難
3~5m未満の浸水	2階が浸水 立ち退き避難
0.5~3m未満の浸水	1階が浸水 立ち退き避難 または 2階以上に避難
0.5m未満の浸水	床上浸水 床下浸水 屋内待避

### いざというときの緊急連絡先

消防 火事・救助・救急	119 (局番なし)
警察 事件・事故の通報	110 (局番なし)
出水市役所 (本庁)	0996-63-2111
出水市役所 高尾野支所	0996-82-1111
出水消防署 石坂分署	0996-82-2441
出水警察署	0996-62-0110

施設名	電話番号	災害種別				
		浸水	土砂災害	地震	高潮	津波
江内小学校	0996-83-3004	○	○	○	○	○
江内カントリーコア	0996-83-3111	○	○	-	○	○

出水市地域防災計画に基づいて記載してありますが、災害状況によって変更する場合があります。

# 出水市ため池 ハザードマップ

## えうちちく 江内地区

### 凡例

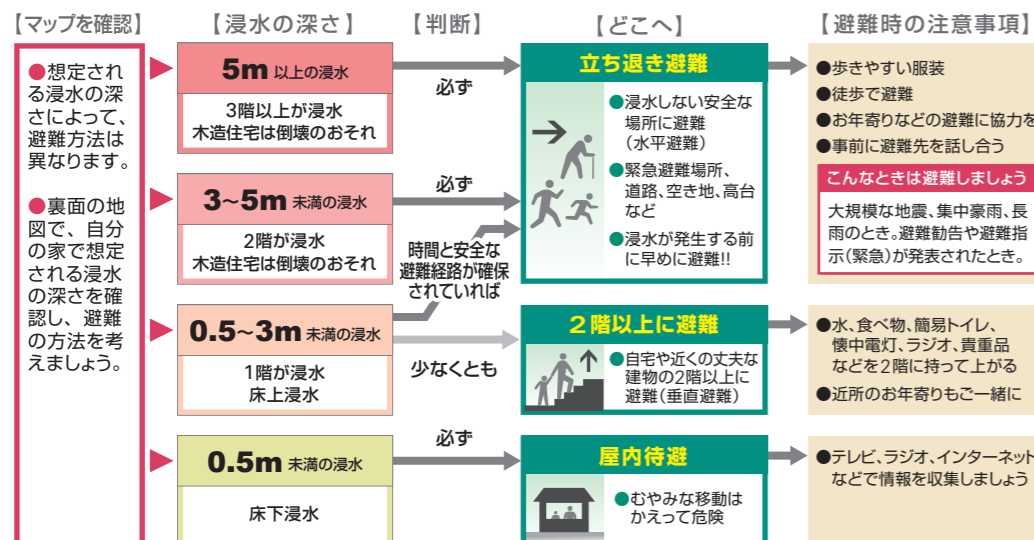
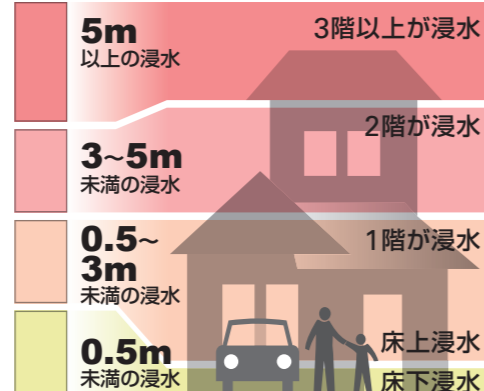
#### 指定緊急避難場所 兼 指定避難所

○緊急避難場所  
災害が発生するおそれがある時や災害発生時に、緊急的に避難し、身の安全を確保する場所です。災害状況に合わせて開設します。

○避難所  
地震、風水害など大きな災害が発生し、又は発生するおそれがあり、多数の避難者が想定される場合に、災害の規模、地域の状況を判断し、開設するものです。

- ⊕ 防災行政無線
- Ⓜ ヘリポート
- 国道
- 県道
- 対象ため池
- ため池・河川
- 浸水実績
- 土砂災害警戒区域(急傾斜地の崩壊)
- 土砂災害警戒区域(土石流)

### 浸水の深さ



高	警戒レベル 5	既に <b>災害が発生</b> している状態です。 <b>命を守るための最善の行動</b> をとりましょう。
危険度	警戒レベル 4	<b>速やかに避難先へ避難</b> しましょう。
	警戒レベル 3	緊急避難場所までの移動が危険と思われる場合は、近くの安全な場所や、自宅内のより安全な場所に避難しましょう。
	警戒レベル 2	避難に時間を要する人(高齢の方、身体の不自由な方、乳幼児等)とその <b>支援者</b> は避難をしましょう。その他の人は、避難の準備を整えましょう。
低	警戒レベル 1	ハザードマップで避難行動を確認しましょう。
	警戒レベル 1	災害への心構えを高めましょう。

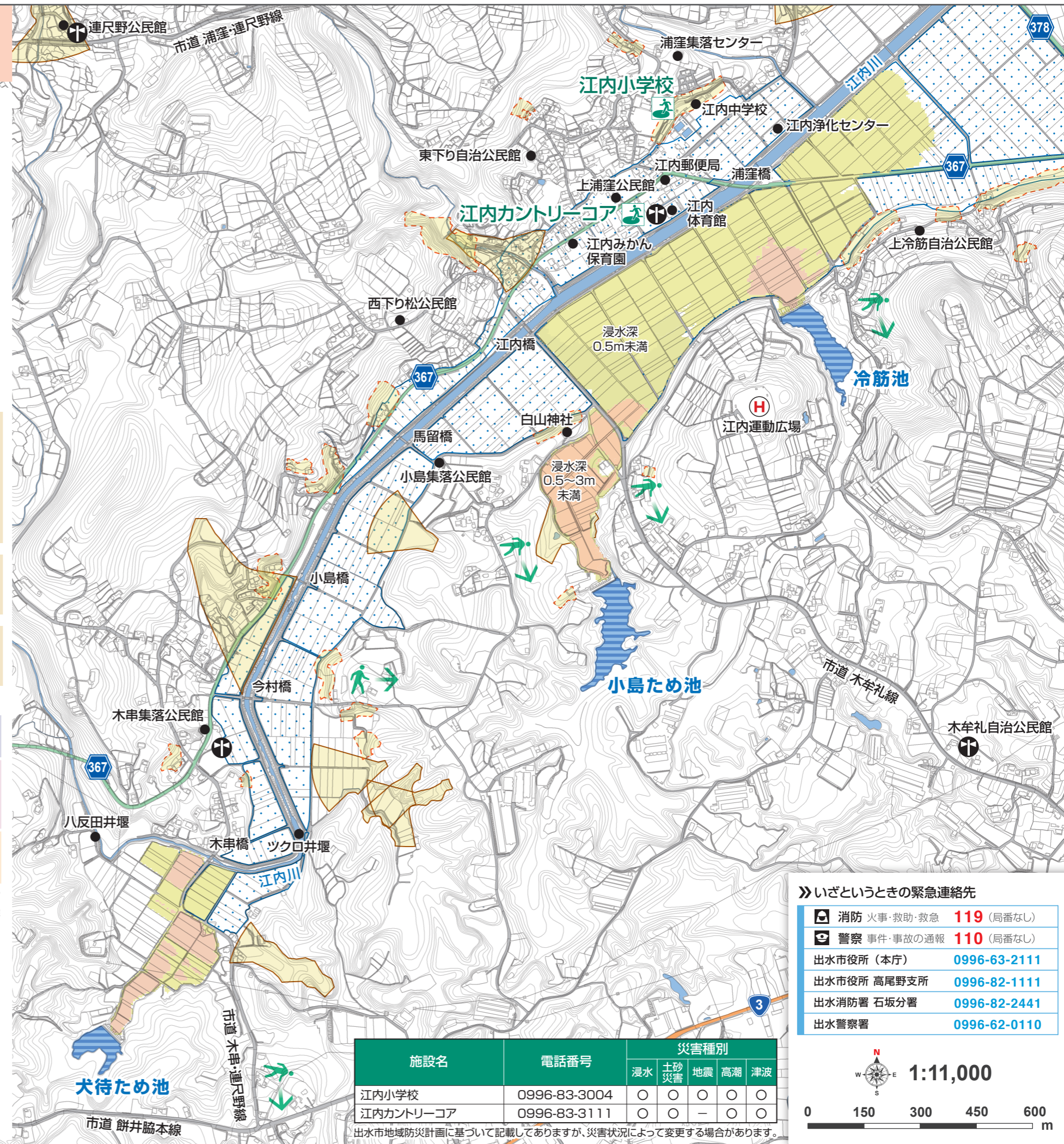
※各種の情報は、警戒レベル1~5の順番で発表されるとは限りません。状況が急変することもあります。  
※危険を感じたら、これらの発表を待たずに自主避難をしてください。  
※逃げ遅れによる被災が多くなっています。

#### いざという時の連絡手段

●**災害時の安否確認**  
災害時には、電話やインターネットを利用して被災地にいる方の安否確認を行うことができます。

電話からは **災害用伝言ダイヤル 171** (局番なし)  
パソコン・スマートフォン・携帯電話からは **web171**  
<https://www.web171.jp>

ため池名称	堤高	堤長	総貯水量
冷筋池	3.2m	83.0m	36,000m <sup>3</sup>
犬待ため池	5.0m	70.0m	19,700m <sup>3</sup>
小島ため池	5.0m	70.0m	50,000m <sup>3</sup>



施設名	電話番号	災害種別				
		浸水	土砂災害	地震	高潮	津波
江内小学校	0996-83-3004	○	○	○	○	○
江内カントリーコア	0996-83-3111	○	○	-	○	○

出水市地域防災計画に基づいて記載してありますが、災害状況によって変更する場合があります。

#### いざというときの緊急連絡先

消防 火事・救助・救急	119 (局番なし)
警察 事件・事故の通報	110 (局番なし)
出水市役所 (本庁)	0996-63-2111
出水市役所 高尾野支所	0996-82-1111
出水消防署 石坂分署	0996-82-2441
出水警察署	0996-62-0110

