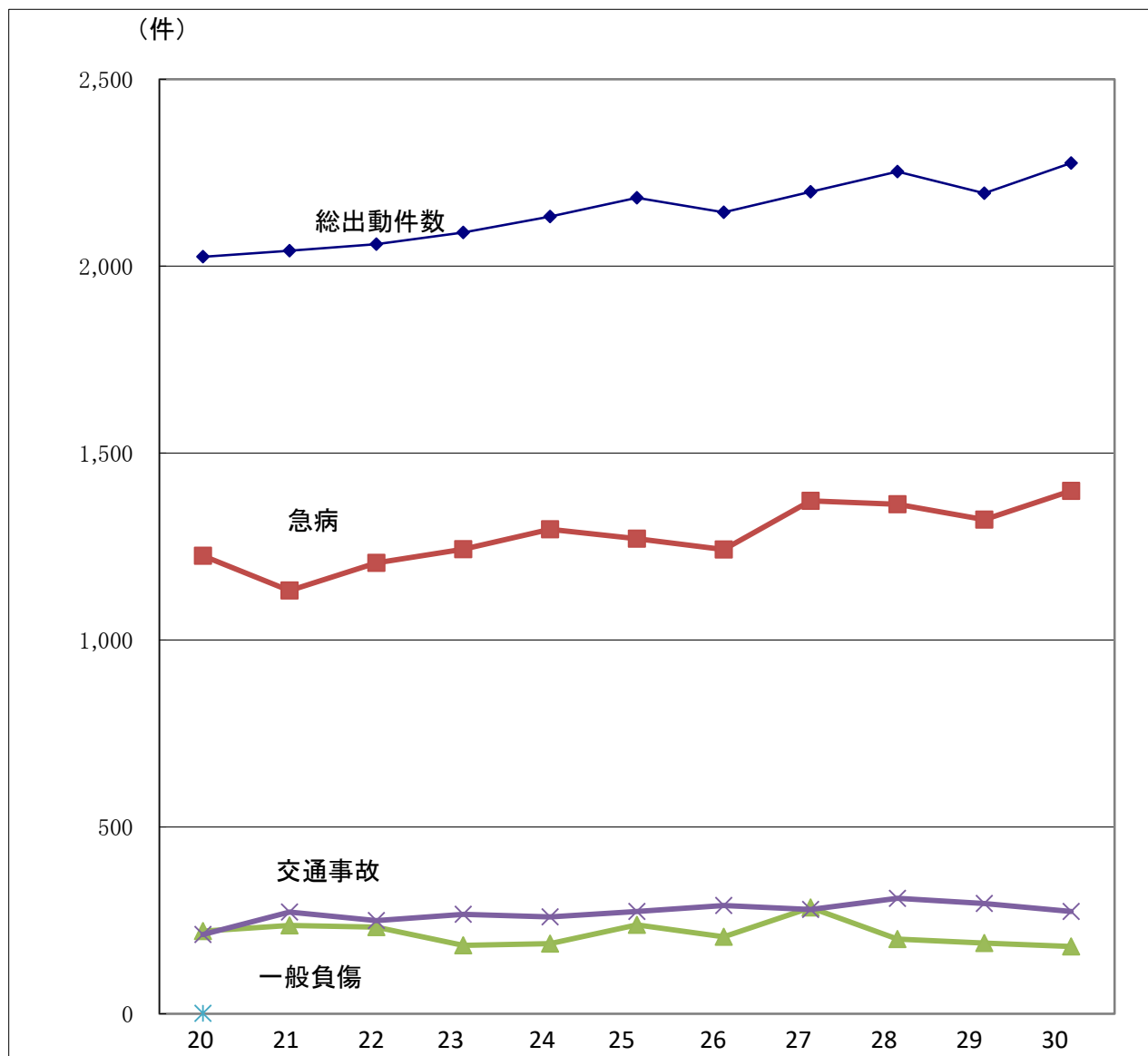


救

急

1. 年次別救急活動状況

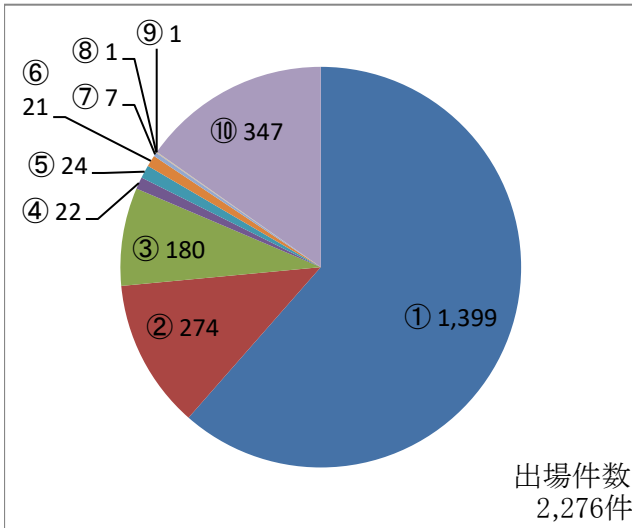
平成20年～平成30年



区分		年次別										
		20	21	22	23	24	25	26	27	28	29	30
総件数	出場件数	2,025	2,041	2,059	2,090	2,133	2,183	2,144	2,199	2,253	2,195	2,276
	搬送人員	1,886	1,913	1,912	1,952	1,928	2,003	1,932	1,984	2,042	1,998	2,083
急病	出場件数	1,225	1,132	1,206	1,243	1,296	1,271	1,242	1,372	1,363	1,322	1,399
	搬送人員	1,119	1,016	1,103	1,132	1,129	1,141	1,090	1,223	1,231	1,200	1,278
交通事故	出場件数	221	236	232	183	188	238	206	284	200	189	180
	搬送人員	225	255	254	202	201	248	212	178	201	176	159
一般負傷	出場件数	212	272	249	266	259	274	290	279	309	295	274
	搬送人員	198	264	221	247	238	243	259	249	276	267	251

2. 救急事故種別出場件数

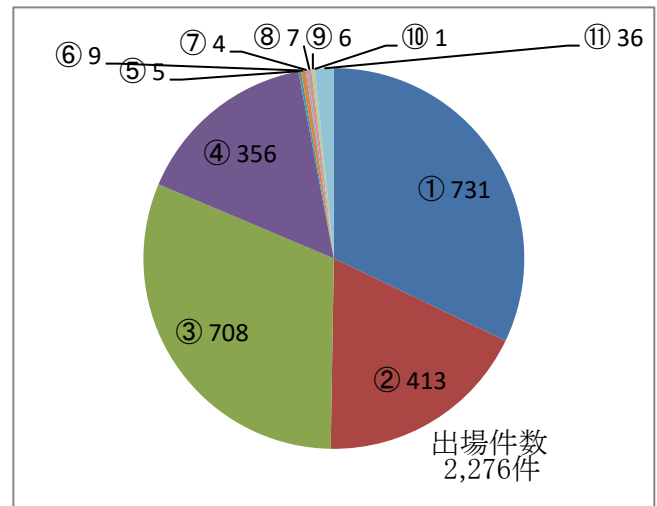
H30. 1. 1 ~ H30. 12. 31



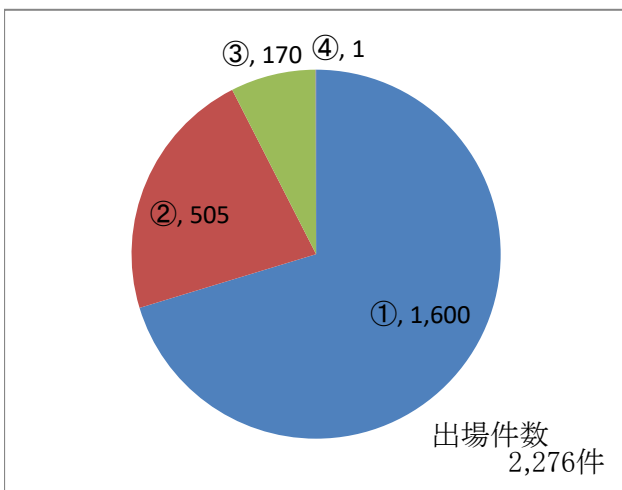
①	急病	1,399 件	61.5%
②	一般負傷	274 件	12.0%
③	交通事故	180 件	7.9%
④	自損行為	22 件	1.0%
⑤	労働災害	24 件	1.1%
⑥	運動競技	21 件	0.9%
⑦	加害	7 件	0.3%
⑧	火災	1 件	0.0%
⑨	水難	1 件	0.0%
⑩	その他	347 件	15.2%

3. 覚知別救急出場件数

①	専用電話	731 件	32.1%
②	加入電話	413 件	18.1%
③	携帯119	708 件	31.1%
④	NTT-IP	356 件	15.6%
⑤	テレコム	5 件	0.2%
⑥	駆けつけ	9 件	0.4%
⑦	消防無線	4 件	0.2%
⑧	携帯転送	7 件	0.3%
⑨	救急無線	6 件	0.3%
⑩	警察電話	1 件	0.0%
⑪	KDDI	36 件	1.6%



4. 地域別救急出場件数



①	出水	1,600 件	70.3%
②	高尾野	505 件	22.2%
③	野田	170 件	7.5%
④	水俣	1 件	0.0%

5. 月別救急事故件数

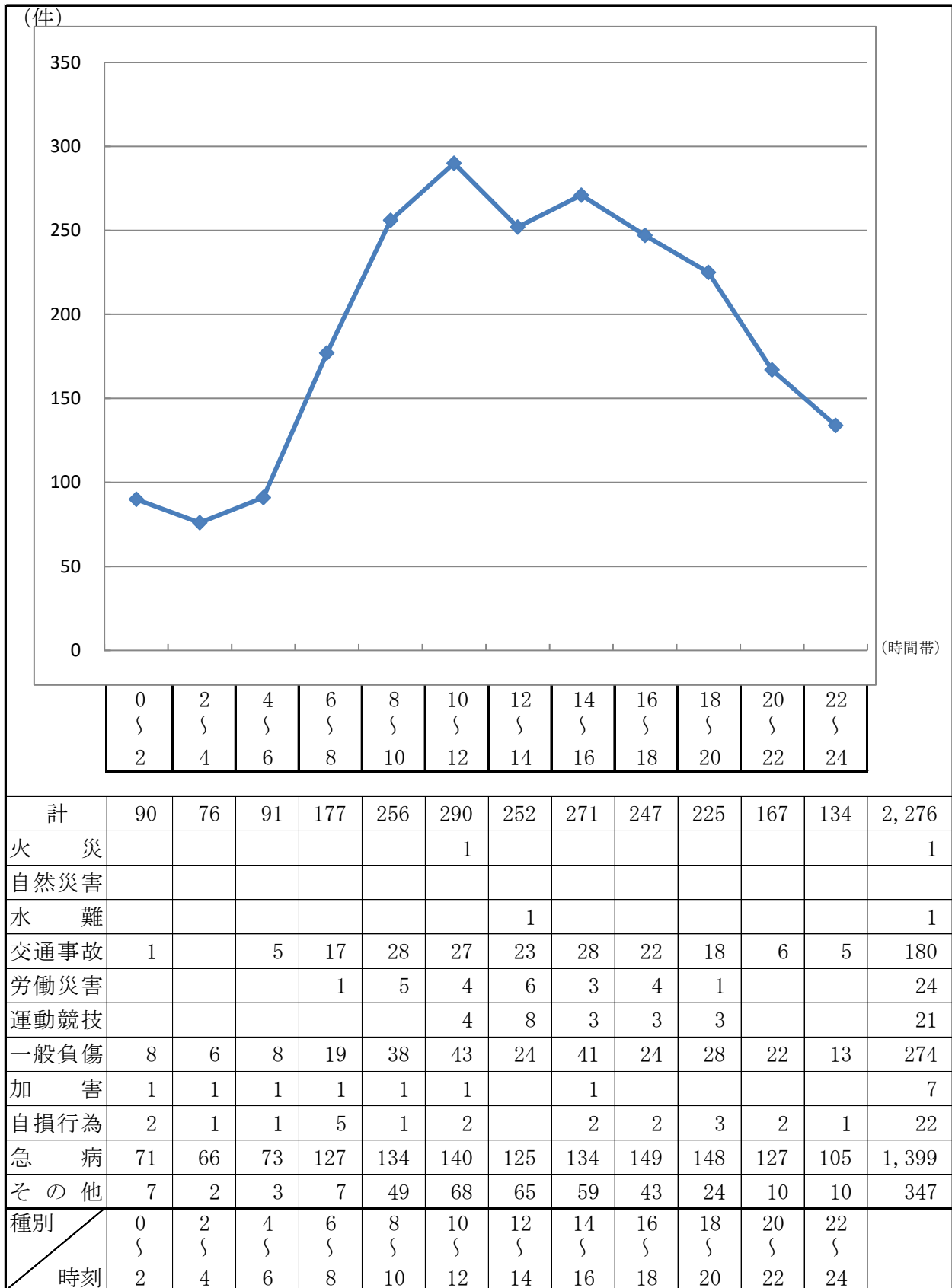
H30. 1. 1 ~ H30. 12. 31

(単位：件)

区分	月																								計	
	1	2	3	4	5	6	7	8	9	10	11	12	1	2	3	4	5	6	7	8	9	10	11	12		
出場件数	228	194	183	180	177	161	221	199	187	183	179	184	2,276													
不搬送	31	16	21	16	17	5	18	18	14	18	17	12	203													
搬送	取扱件数	197	178	162	164	160	156	203	181	173	165	162	172	2,073												
	搬送人員	197	179	162	166	160	158	204	182	173	165	163	174	2,083												
火災				1	2									1	2											
自然災害																										
水難														0	0											
交通事故	7	7	8	9	16	16	17	18	17	17	20	22	19	19	12	13	6	6	7	7	4	5	18	20	151	159
労働災害			1	1	2	2	2	2	1	1			1	1	1	1	7	7	2	2	2	2	4	4	23	23
運動競技			1	1	2	2	1	1	2	2	3	3	2	2	1	1	2	2	4	4	2	2			20	20
一般負傷	21	21	13	13	16	16	21	21	15	15	21	21	16	17	23	23	21	21	24	24	34	34	25	25	250	251
加害	1	1							1	1			1	1	1	1			2	2					6	6
自損行為	2	2	2	2	2	2	3	3			1	1	1	1			3	3	2	2	1	1	1	1	18	18
急病	138	138	131	131	101	101	94	94	99	99	84	84	121	121	113	113	110	110	99	99	90	90	98	98	1,278	1,278
その他	28	28	22	22	23	23	25	25	25	25	27	27	42	42	30	30	24	24	25	25	29	29	26	26	326	326

6. 時間別救急出場件数

H30 1. 1 ~ H30. 12. 31



7. 曜日別救急搬送人員調べ

H30. 1. 1 ~ H30. 12. 31

(単位：人)

75

種 別 \ 曜 日	日	月	火	水	木	金	土	計
火 災						2		2
自 然 災 害								0
水 難								0
交 通 事 故	31	15	19	17	18	28	31	159
労 働 災 害	5	6	3	2	4	1	2	23
運 動 競 技	7	1	4	1	1	1	5	20
一 般 負 傷	50	24	31	42	31	30	43	251
加 害	2	1	1		1		1	6
自 損 行 為	5	4	4	3	1	1		18
急 病	176	198	165	214	157	189	179	1,278
そ の 他	30	50	64	47	43	52	40	326
計	306	299	291	326	256	304	301	2,083

8. 事故種別医療機関別搬送人員調べ

H30.1.1 ~ H30.12.31

(単位：人)

告示の別等	開設者別		事故種別等				
	急	病	交 通 事 故	一 般 負 傷	そ の 他	計	
救急告示	国	立				9	9
	公	立	1,152	149	236	254	1,791
	公	的				25	25
	私 的	病 院	79	4	10	98	191
		診 療 所					0
小 計		1,231	153	246	386	2,016	
その他の	国	立					0
	公	立	3				3
	公	的					
	私 的	病 院	9		1	2	12
		診 療 所	35	6	4	5	50
小 計		47	6	5	7	65	
計	国	立	0	0	0	9	9
	公	立	1,155	149	236	254	1,794
	公	的	0	0	0	25	25
	私 的	病 院	88	4	11	100	203
		診 療 所	35	6	4	5	50
小 計		1,278	159	251	393	2,081	
そ の 他 の 場 所						2	2
合 計			1,278	159	251	395	2,083

9. 年齢別事故種別搬送人員調べ

H30. 1. 1 ~ H30. 12. 31

(単位：人)

77

年齢別 \ 事故別	火災	自然災害	水難	交通事故	労働災害	運動競技	一般負傷	加害	自損行為	急病	その他	計
新生児 (生後28日未満)											12	12
乳幼児 (生後28日以上満7歳未満)				3			9			45	4	61
少年 (満7歳以上満18歳未満)	1			9		13	5			20	8	56
成人 (満18歳以上満65歳未満)	1			86	18	5	35	6	15	345	74	585
高齢者 (満65歳以上)				61	5	2	202		3	868	228	1,369
合計	2			159	23	20	251	6	18	1,278	326	2,083

10. 傷病程度別搬送状況

H30. 1. 1 ~ H30. 12. 31

(単位：人)

78

事故種別 程度 性別		火	自然	水	交通	労働	運動	一般	加	自	急	そ	小 計	合 計
		災	災害	難	事故	災害	競技	負傷	害	損行為	病	の他		
死 亡	男							2		2	19	1	24	45
	女				1			2		3	15		21	
重 症	男				4	2		4		1	42	38	91	179
	女				4			4		2	39	39	88	
中 等 症	男				19	10		34		2	277	117	459	898
	女				20		1	66		4	227	121	439	
軽 症	男				68	8	11	65	4		338	4	498	961
	女	2			43	3	8	74	2	4	321	6	463	
そ の 他	男													
	女													
合 計		2	0	0	159	23	20	251	6	18	1,278	326	2,083	2,083

傷病程度の分類

- 死 亡 と は 初診時において死亡が確認されたもの。
- 重 症 と は 傷病の程度が3週間以上の入院加療を必要とするもの。
- 中 等 症 と は 傷病の程度が重症又は軽症以外のもの。
- 軽 症 と は 傷病の程度が入院加療を必要としないもの。
- そ の 他 と は 医師の診断がないもの及び搬送先がその他の場所へ搬送したもの。

11. ヘリ搬送運航状況

H30.1.1～H30.12.31

要請件数

ヘリ種別	出動件数				未出動件数					合計
	現場搬送	施設間搬送	その他	出動後キャンセル	出動前キャンセル	時間外要請	天候不良	重複要請	その他	
ドクターヘリ	18	19		3	3	6	8	15		72
補完ヘリ	5	2			4			1		12
防災ヘリ		1								1
その他										
合計	23	22		3	7	6	8	16		85

※ 現場出動: 救急現場及びその近隣の臨時ヘリポートへの出動

※ 施設間搬送: 医療機関から医療機関への患者搬送

※ 出動後キャンセル: ヘリポートを離陸したが、要請元からキャンセル等により基地病院へ帰投した件数

※ 出動前キャンセル: 要請が来て出動準備をしたが、ヘリポートを離陸する前にキャンセルとなった件数

事故種別ごとの搬送件数

ヘリ種別	火災	自然災害	水難	交通事故	労働災害	運動競技	一般負傷	加害	自損行為	急病	その他	合計
ドクターヘリ				19	9		10			15	19	72
補完ヘリ				6	1		1			2	2	12
防災ヘリ											1	1
その他												
合計				25	10		11			17	22	85