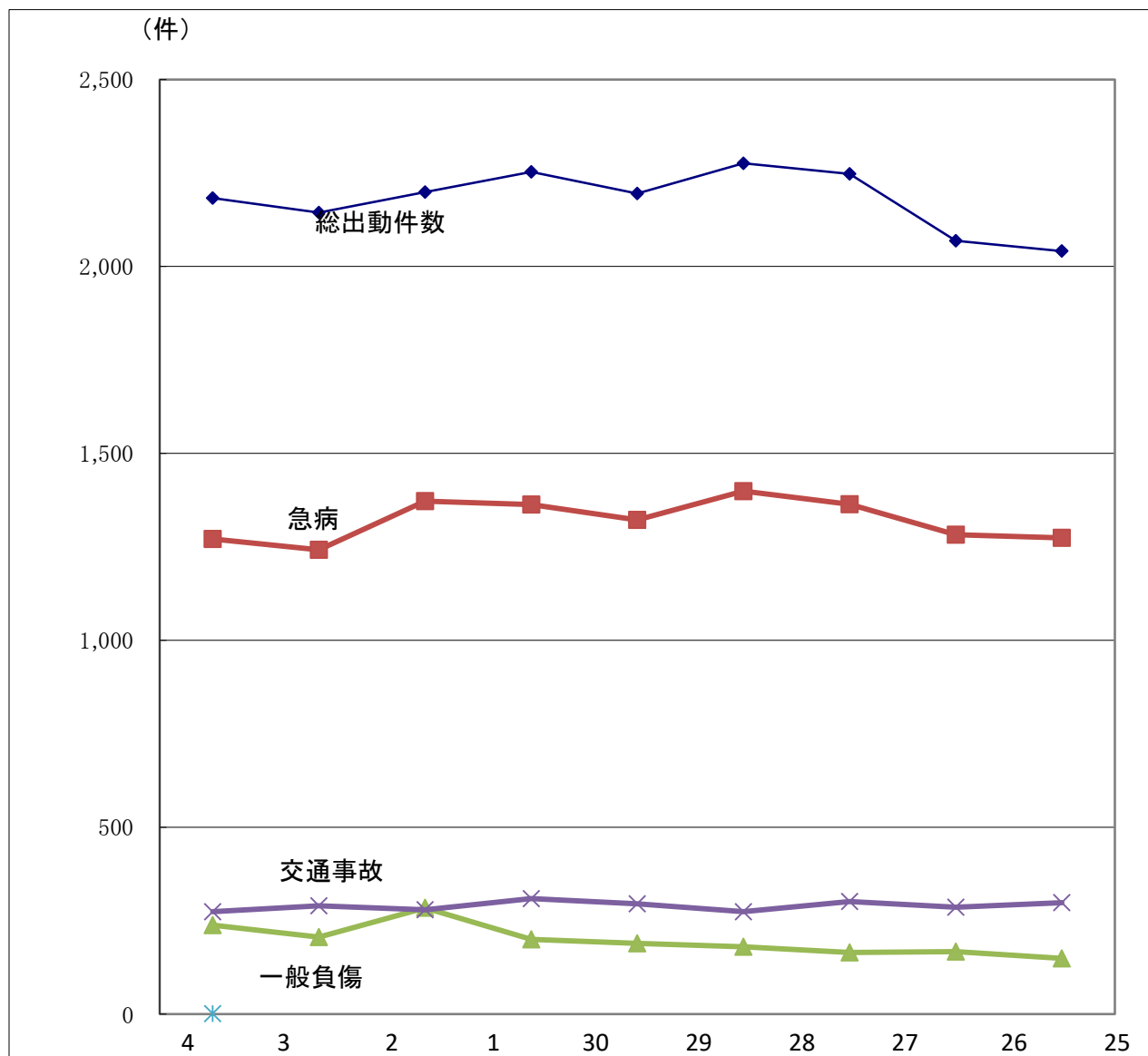


救

急

1. 年次別救急活動状況

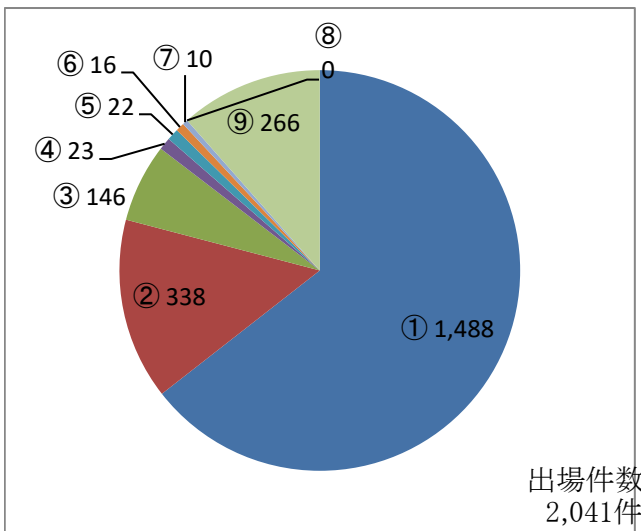
平成25年～令和4年



区分		年次別									
		25	26	27	28	29	30	1	2	3	4
総件数	出場件数	2,183	2,144	2,199	2,253	2,195	2,276	2,248	2,069	2,041	2,309
	搬送人員	2,003	1,932	1,984	2,042	1,998	2,083	2,085	1,913	1,911	2,115
急病	出場件数	1,271	1,242	1,372	1,363	1,322	1,399	1,364	1,282	1,274	1,489
	搬送人員	1,141	1,090	1,223	1,231	1,200	1,278	1,254	1,197	1,191	1,355
交通事故	出場件数	238	206	284	200	189	180	165	167	149	146
	搬送人員	248	212	178	201	176	159	159	148	142	129
一般負傷	出場件数	274	290	279	309	295	274	301	286	298	337
	搬送人員	243	259	249	276	267	251	282	263	277	312

2. 救急事故種別出場件数

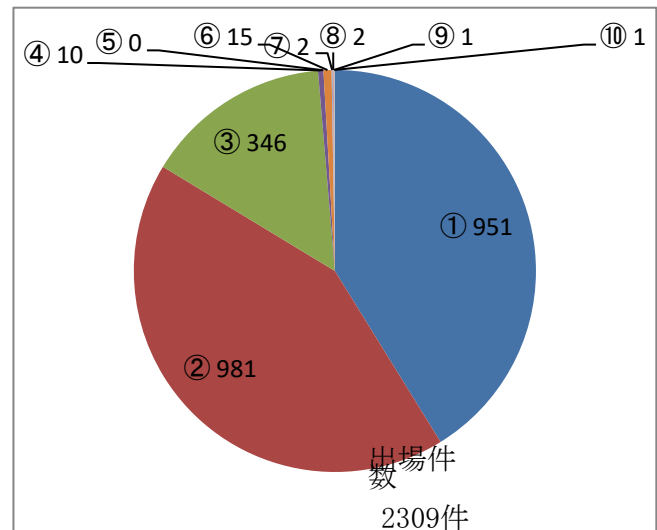
R4. 1. 1 ~ R4. 12. 31



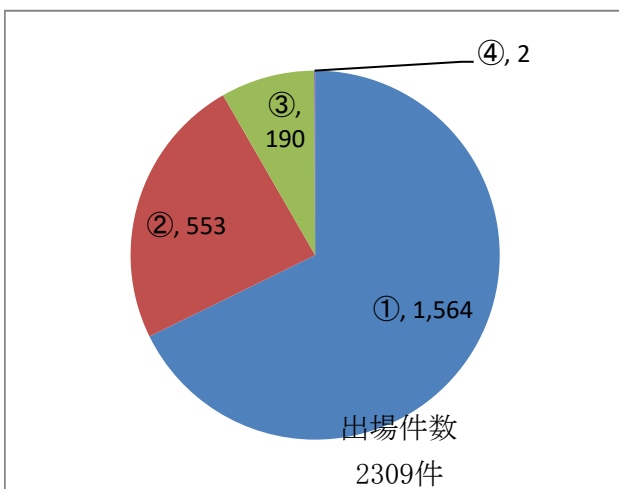
①	急病	1,488	件	71.9%
②	一般負傷	338	件	16.3%
③	交通事故	146	件	7.1%
④	自損行為	23	件	1.1%
⑤	労働災害	22	件	1.1%
⑥	運動競技	16	件	0.8%
⑦	加害	10	件	0.5%
⑧	水難	0	件	0.0%
⑨	その他	266	件	12.9%

3. 覚知別救急出場件数

①	119 (固定電話)	951	件	46.0%
②	119 (携帯電話)	981	件	47.4%
③	加入	346	件	16.7%
④	その他	10	件	0.5%
⑤	119 (その他の電話)	0	件	0.0%
⑥	自己覚知 (駆込み)	15	件	0.7%
⑦	119 (公衆電話)	2	件	0.1%
⑧	110 (その他の電話)	2	件	0.1%
⑨	110 (携帯電話)	1	件	0.0%
⑩	自己覚知 (それ以外)	1	件	0.0%



4. 地域別救急出場件数



①	出水	1,564	件	69.6%
②	高尾野	553	件	24.6%
③	野田	190	件	8.5%
④	その他	2	件	0.1%

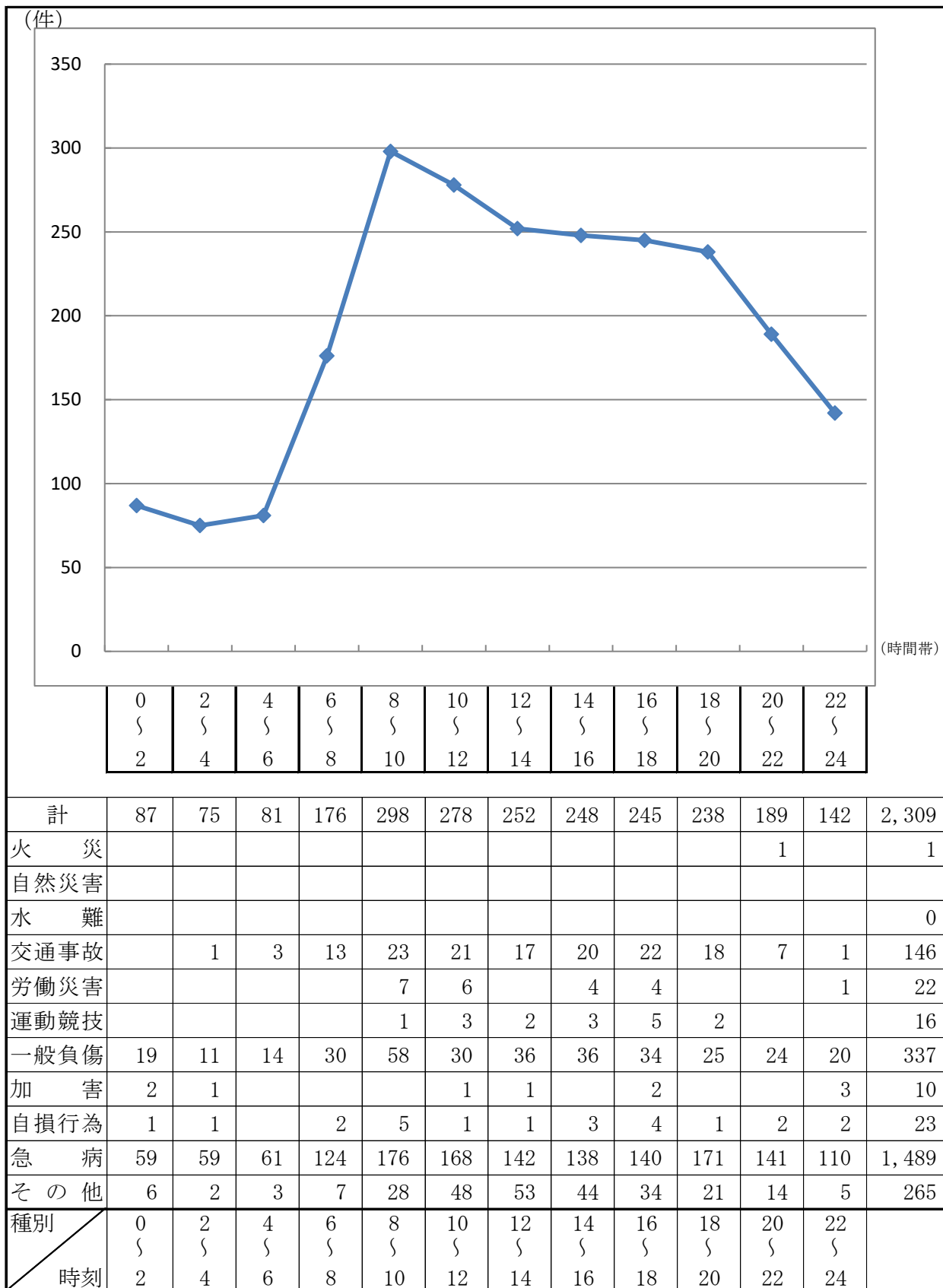
5. 月別救急事故件数

R4. 1. 1 ~ R4. 12. 31
(単位：件)

月 区分		1		2		3		4		5		6		7		8		9		10		11		12		計	
出場件数		196		169		168		165		168		179		208		214		217		189		190		246		2,309	
不搬送		14		12		16		13		7		11		20		29		23		21		13		33		212	
搬送	取扱件数	182		157		152		152		161		168		188		185		194		168		177		213		2,097	
	搬送人員		182		157		153		152		161		171		196		186		194		170		177		216		2,115
火災																									1		1
自然災害																											
水難																										0	0
交通事故			7		5		9		12		5		16		17		15		9		10		9		15	0	129
労働災害					2		5				1		2		2		1		2		2		3		2	0	22
運動競技			1				1		1		1		4								3		2		2	0	15
一般負傷			29		22		29		18		26		21		16		20		32		29		35		36	0	313
加害			1										3				1				2		1			0	8
自損行為			3		2		2		1		2				2		1		1		1		4			0	19
急病			117		95		88		102		108		104		135		131		134		111		95		134	0	1,354
その他			24		31		19		18		18		21		24		17		16		12		28		26	0	254

6. 時間別救急出場件数

R4. 1. 1 ~ R4. 12. 31



7. 曜日別救急搬送人員調べ

R4. 1. 1 ~ R4. 12. 31

(単位：人)

74

種 別	曜 日							
	日	月	火	水	木	金	土	計
火 災			1					1
自 然 災 害								0
水 難								0
交 通 事 故	8	29	19	19	11	23	20	129
労 働 災 害	1	3	3	3	4	7	1	22
運 動 競 技	4		4		2	2	3	15
一 般 負 傷	59	46	39	35	49	46	38	312
加 害	4			1			3	8
自 損 行 為	1	4	6	1	2	2	3	19
急 病	214	181	197	160	196	198	209	1,355
そ の 他	15	46	43	41	24	44	41	254
計	306	309	312	260	288	322	318	2,115

8. 事故種別医療機関別搬送人員調べ

R4. 1. 1 ~ R4. 12. 31
(単位：人)

75

告示の別等	開設者別		事故種別等		急病	交通事故	一般負傷	その他	計
	国立	公立	公的	私的					
救急告示	国立							11	11
	公立		1,226	104	282	203	1,815		
	公的		3			25	28		
	私的	病院	86	7	14	78	185		
		診療所					0		
小計		1,315	111	296	317	2,039			
その他の	国立								0
	公立		3				3		
	公的						0		
	私的	病院	21	16	11	2	50		
		診療所	16	2	5		23		
小計		40	18	16	2	76			
計	国立		0	0	0	11	11		
	公立		1,229	104	282	203	1,818		
	公的		3	0	0	25	28		
	私的	病院	107	23	25	80	235		
		診療所	16	2	5	0	23		
小計		1,355	129	312	319	2,115			
その他の場所									0
合計					1,355	129	312	319	2,115

9. 年齢別事故種別搬送人員調べ

R4. 1. 1 ~ R4. 12. 31

(単位：人)

76

年齢別 \ 事故別	火災	自然災害	水難	交通事故	労働災害	運動競技	一般負傷	加害	自損行為	急病	その他	計
新生児 (生後28日未満)											3	3
乳幼児 (生後28日以上満7歳未満)				1			4			36	1	42
少年 (満7歳以上満18歳未満)				16		11	9		3	41	3	83
成人 (満18歳以上満65歳未満)	1			65	13	2	44	7	9	340	62	543
高齢者 (満65歳以上)				47	9	2	255	1	7	938	185	1,444
合計			0	129	22	15	312	8	19	1,355	254	2,115

10. 傷病程度別搬送状況

R4. 1. 1 ~ R4. 12. 31

(単位：人)

程度	事故種別 性別	火	自然	水	交通	労働	運動	一般	加	自	急	そ	小 計	合 計
		災	災害	難	事故	災害	競技	負傷	害	損行為	病	他		
死 亡	男							1		2	20	1	24	47
	女									3	20		23	
重 症	男				3	2		6			57	26	94	167
	女				4			2		1	37	29	73	
中 等 症	男				9	10	3	39	2	2	261	100	426	823
	女				8	1	1	76		1	220	90	397	
軽 症	男	1			51	8	9	97	4	3	360	3	536	1,078
	女				54	1	2	91	2	7	380	5	542	
そ の 他	男													0
	女													
合 計		1	0	0	129	22	15	312	8	19	1,355	254	2,115	2,115

傷病程度の分類

- 死 亡 と は 初診時において死亡が確認されたもの。
- 重 症 と は 傷病の程度が3週間以上の入院加療を必要とするもの。
- 中 等 症 と は 傷病の程度が重症又は軽症以外のもの。
- 軽 症 と は 傷病の程度が入院加療を必要としないもの。
- そ の 他 と は 医師の診断がないもの及び搬送先がその他の場所へ搬送したもの。

11. ヘリ搬送運航状況

R4.1.1 ~ R4.12.31

要請件数

ヘリ種別	受諾件数				要請不応需						合計
	現場搬送	施設間搬送	その他	ミッション中止	日没制限	時間外要請	天候不良	重複要請	機体整備	その他 (適用外)	
ドクターヘリ	8	8		7		2		13			38
補完ヘリ	2	5		2							9
防災ヘリ											0
その他											0
合計	10	13	0	9	0	2	0	13	0	0	47

※ 現場出動: 救急現場及びその近隣の臨時ヘリポートへの出動

※ 施設間搬送: 医療機関から医療機関への患者搬送

※ その他 (Dr.デリバリー等): 緊急医療品・資機材搬送、臓器搬送、Dr.デリバリーなど

※ ミッション中止: いったん要請を受託したが、何らかの理由で傷病者の診療に至らなかったケース。

事故種別ごとの搬送件数

ヘリ種別	火災	自然災害	水難	交通事故	労働災害	運動競技	一般負傷	加害	自損行為	急病	その他	合計
ドクターヘリ				8	8		6			7	9	38
補完ヘリ												0
防災ヘリ												0
その他												0
合計	0	0	0	8	8	0	6	0	0	7	9	38