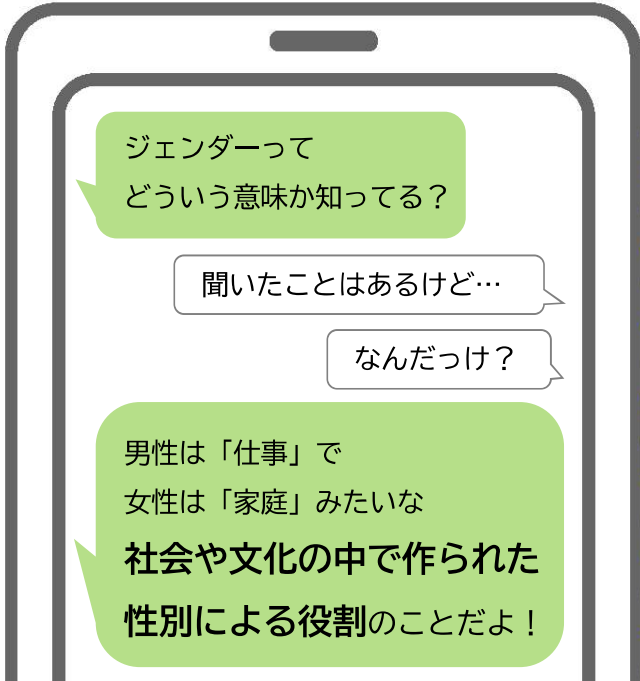


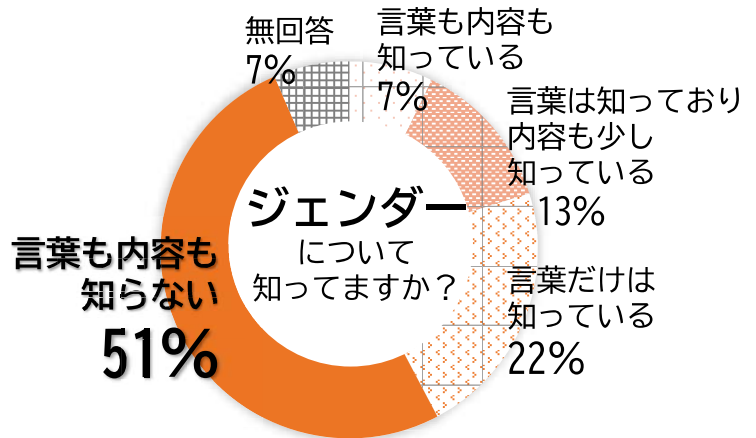


- 「ジェンダー」ってなに? ..... 1
- 第3次出水市男女共同参画計画 ..... 2
- 鹿児島県男女共同参画センター事業予定（上半期） ..... 3
- 知ってますか? 「生理」の貧困 ..... 4

## 「ジェンダー」ってなに?



出水市の約半数の方が  
「ジェンダー」について  
「言葉も内容も知らない」と  
回答しています



(令和4年出水市男女共同参画に関する市民意識調査より)

今日はおおいさんのサッカーの試合の日。



あおいさんは、お父さんが運転する車でサッカー場へ向かっています。  
すると、校長先生からあおいさんに電話がかかってきました。  
校長先生は、あおいさんに「頑張りなさい、我が子よ」と言いました。  
どういうことでしょうか?

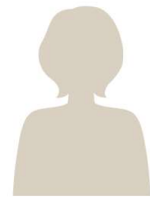


「校長先生」という言葉を見て、無意識に男性を思い浮かべませんでしたか?  
電話をかけてきたのは、あおいさんのお母さんでした。  
あおいさんのお母さんの職業は、校長先生だったんですね。

無意識の思い込みのことを  
アンコンシャス・バイアスと言うよ



あおいさんの性別がわかりましたか?  
「サッカー」といえば男の子を思い浮かべたかもしれませんが、  
この文章だけでは、あおいさんの性別はわかりませんね。



「男性だから」「女性だから」という性別にとらわれなくて、  
**誰もが自分らしく働くことができる社会をつくるために、**  
自分の行動を振り返ってみませんか?

# 第3次出水市男女共同参画計画を策定しました！

男女共同参画社会の形成に向けた取り組みをより一層推進するために、  
**本市の政策の全体的な枠組みと**  
**その方向性や取組内容**を示しています。

「男女の人権の尊重」って  
 ということ？

“性別にかかわらず”

一人ひとりの人権が尊重

されることです

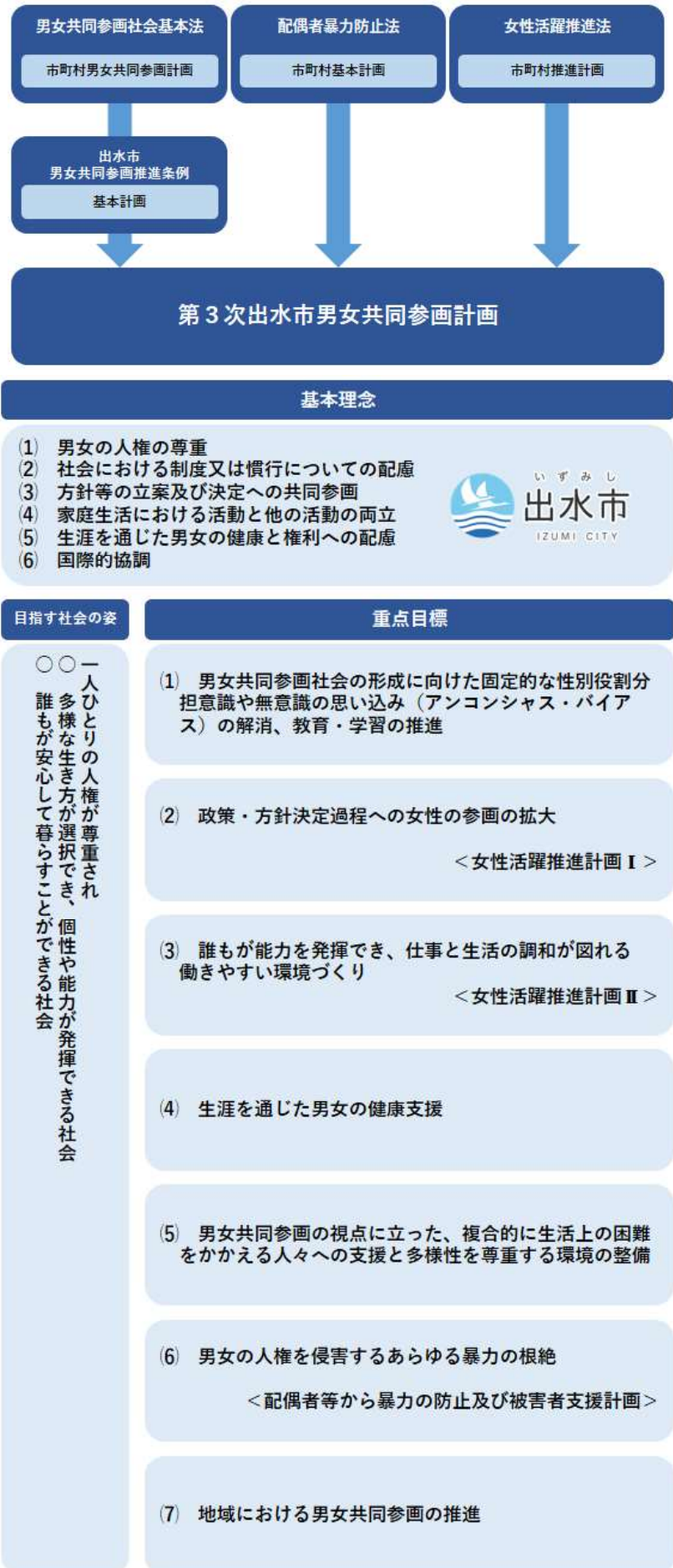


「一人ひとりの人権の尊重」が  
 市民一人ひとりの意識に深く浸透し、  
 行動に結びつくことにより、  
**性別にかかわらず、**  
**誰もが多様な生き方を**  
**自らの意思で**選択し、  
**個性や能力を**  
**発揮**することができ、  
 誰もが安全・安心に暮らすことが  
 できる社会を形成します。

計画の詳細はこちら



出水市は「男女共同参画社会」の  
 実現に取り組んでいます



# 令和5年度 鹿児島県男女共同参画センター事業予定 (上半期)

## ■ 意識啓発・人材の育成

### 男女共同参画基礎講座 地域版

かごしま県民交流センター  
以外で男女共同参画につい  
ての基礎知識等を学ぶ講座  
を開催します。

## ■ 女性の活躍推進に向けた支援

### 女性のエンパワーメント事業

ジェンダー平等推進の観点から、  
様々な分野での女性の参画を促進す  
るため、女性の能力向上やネット  
ワークの構築を支援するセミナーを  
開催します。

## ■ 若年層への意識啓発

### 子どもたちの男女共同参画 学びの広場推進事業

子どもの頃から男女共同参画  
の理解を深めるための小・中  
学校でのワークショップやセ  
ミナーを開催します。

### 学校への男女共同参画 お届けセミナー

高等学校等が開催する「男女  
共同参画」や「デートDV」に  
関するセミナーに講師を派遣  
します。

## ■ 女性に対する暴力の防止・被害者支援

### 相談業務研修会

DVや性暴力の本質を理解し、被害者支援に必要  
な対応について学ぶセミナーを開催します。

男女共同参画センター  
ホームページ



考えよう！男女のパートナーシップ

6/23(金)・29(木)は **男女共同参画週間** です！

# 知ってますか？ 「生理」の貧困

様々な理由で**生理用品が購入できない・手に入らない**こと



生理用品の購入をためらったことがある女性の割合は？

① 5.3%    ② 20.7%    ③ 35.8%

答えは一番下にあるよ！

## 1 生理の貧困はどうして起こる？

### 1 経済的な理由

- ・自分で自由に使えるお金が少ない
  - ・生理用品に回せるお金が少ない
- ⇒ **低賃金で働く女性が多い・コロナ禍の影響による減収**なども関係が…

### 2 家庭や家族の事情

- ・父子家庭で話しづらい
  - ・家族に知られたくない頼みにくい
- ⇒ **DV（家庭内暴力）やネグレクト（育児放棄）**の問題が隠れていることも…

### 3 性に対する理解や知識の不足

- ・生理は「恥ずかしい」「隠すべきもの」という風潮
  - ・みんな我慢しているという思い込み
- ⇒ **周囲の理解・知識不足も…**

## 2 本市の取組～SANITARY DRIVE～

市内の小中学校・出水商業高校、市役所本庁・高尾野支所・野田支所の女性トイレに生理用品を設置しています。

生理であることや事情を知られずに生理用品を使うことができます。



## 3 女性の健康

女性は、妊娠や出産を通じて、男性とは異なる健康上の問題に直面します。

生理の貧困は、**リプロダクティブ・ヘルス/ライツ** にも関わる社会全体の問題です。

**性や生殖に関することは全て自分で自由に決める権利があること**

- ・子どもを持つか？持たないか？いつ持つか？何人持つか？
- ・安心して安全な性生活を送れること
- ・安全に妊娠・出産できること
- ・新生児が健全に育てられること など

**受診しよう！**

生理に関わる症状には、子宮頸がんなどの思わぬ**病気**が隠れていることも……

早期発見で**90%以上**治ります！**女性検診**を受診しましょう！

予約受付中！



**Pick up!**

生理カンペキBOOK

少女まんが雑誌「りぼん」の別冊として作られ、SNS等でも話題になりました。

生理の症状は人それぞれです。**正しい知識**を身に付けて、男性もパートナーやお子さん、周囲の女性が自分らしく活躍できる社会について考えてみましょう。

漫画でよくわかる！



4



③ 35.8%  
(日本のユース女性の生理をめぐる意識調査結果より)

発行

出水市 政策経営部 企画政策課 総合政策係  
〒899-0292 出水市緑町1番3号 ☎ 63-4125 FAX 63-4030  
✉:kikaku\_c@city.izumi.kagoshima.jp