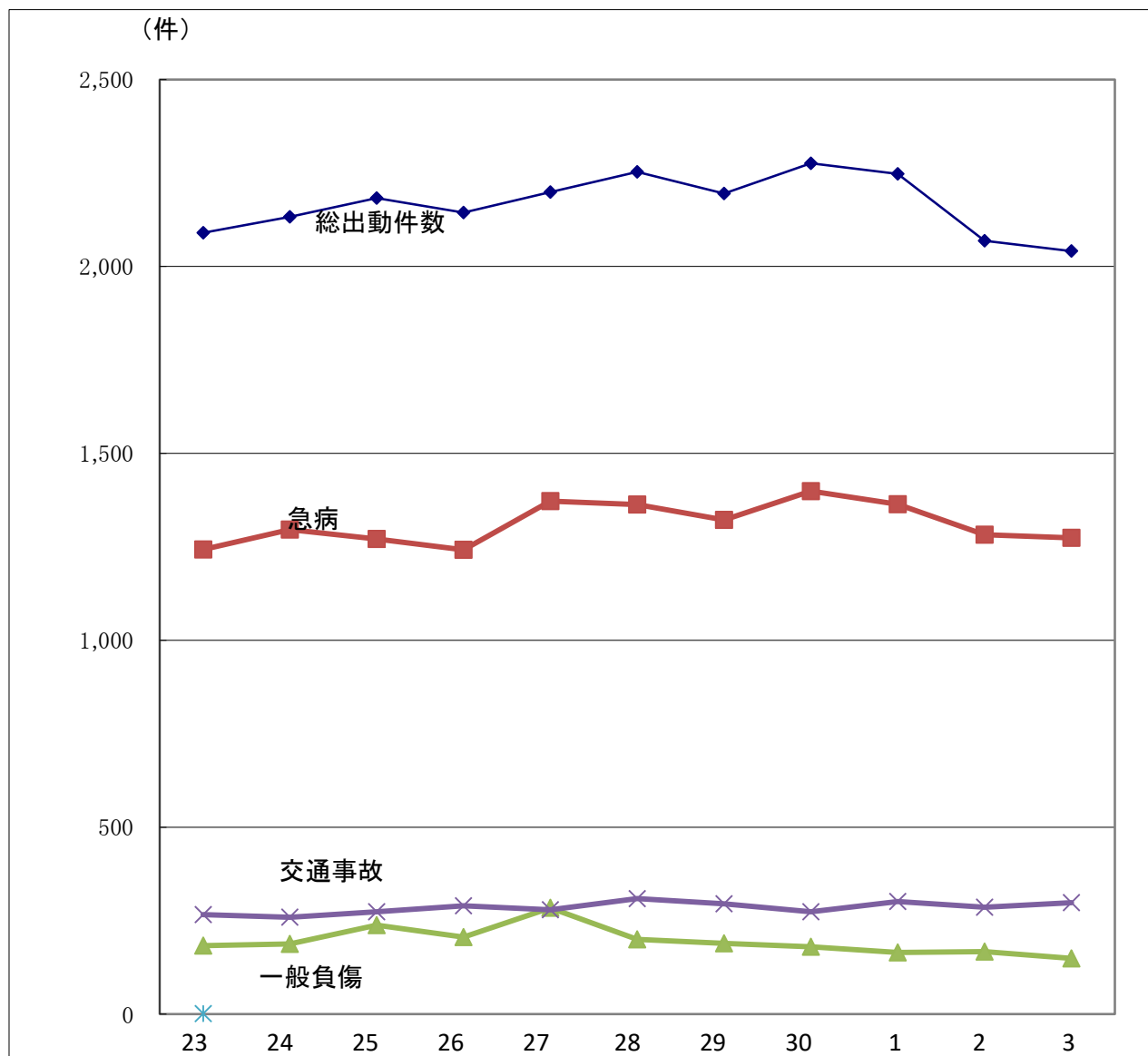


救

急

1. 年次別救急活動状況

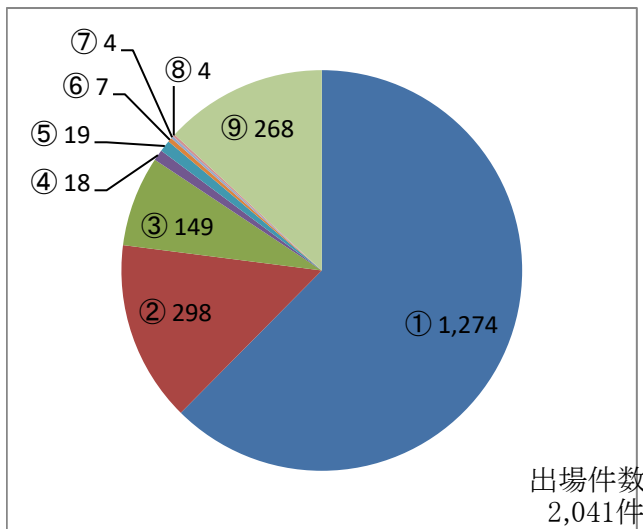
平成23年 ~ 令和3年



区分		年次別										
		23	24	25	26	27	28	29	30	1	2	3
総件数	出場件数	2,090	2,133	2,183	2,144	2,199	2,253	2,195	2,276	2,248	2,069	2,041
	搬送人員	1,952	1,928	2,003	1,932	1,984	2,042	1,998	2,083	2,085	1,913	1,911
急病	出場件数	1,243	1,296	1,271	1,242	1,372	1,363	1,322	1,399	1,364	1,282	1,274
	搬送人員	1,132	1,129	1,141	1,090	1,223	1,231	1,200	1,278	1,254	1,197	1,191
交通事故	出場件数	183	188	238	206	284	200	189	180	165	167	149
	搬送人員	202	201	248	212	178	201	176	159	159	148	142
一般負傷	出場件数	266	259	274	290	279	309	295	274	301	286	298
	搬送人員	247	238	243	259	249	276	267	251	282	263	277

2. 救急事故種別出場件数

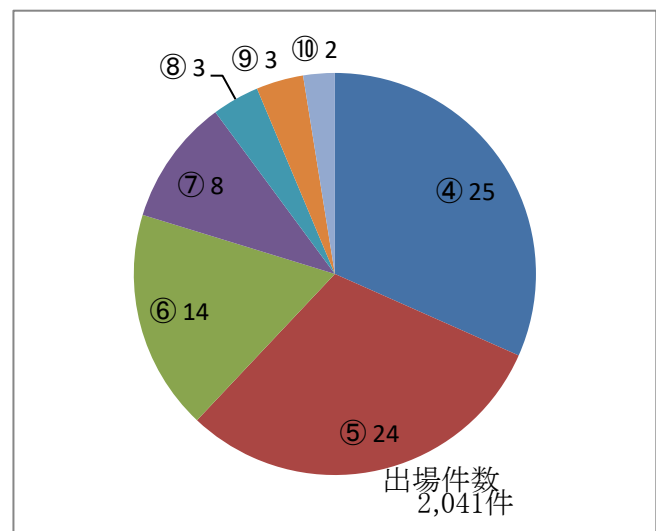
R3. 1. 1 ~ R3. 12. 31



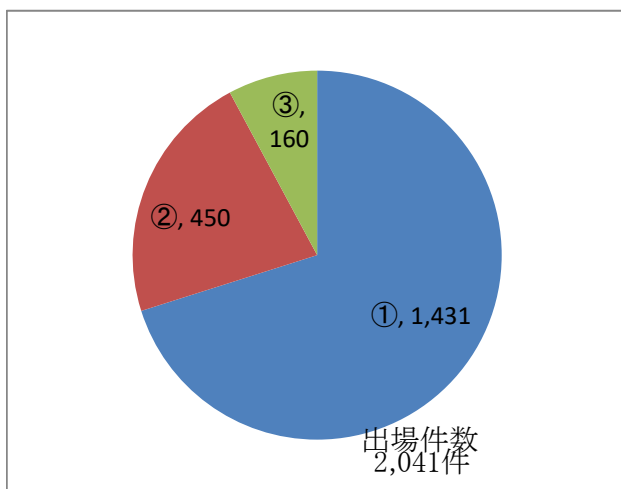
①	急病	1,274	件	61.6%
②	一般負傷	298	件	14.4%
③	交通事故	149	件	7.2%
④	自損行為	18	件	0.9%
⑤	労働災害	19	件	0.9%
⑥	運動競技	7	件	0.3%
⑦	加害	4	件	0.2%
⑧	水難	4	件	0.2%
⑨	その他	268	件	13.0%

3. 覚知別救急出場件数

①	119 (固定電話)	853	件	41.2%
②	119 (携帯電話)	787	件	38.0%
③	加入	322	件	15.6%
④	その他	25	件	1.2%
⑤	119 (その他の電話)	24	件	1.2%
⑥	自己覚知 (駆込み)	14	件	0.7%
⑦	119 (公衆電話)	8	件	0.4%
⑧	110 (その他の電話)	3	件	0.1%
⑨	110 (携帯電話)	3	件	0.1%
⑩	自己覚知 (それ以外)	2	件	0.1%



4. 地域別救急出場件数



①	出水	1,431	件	63.7%
②	高尾野	450	件	20.0%
③	野田	160	件	7.1%

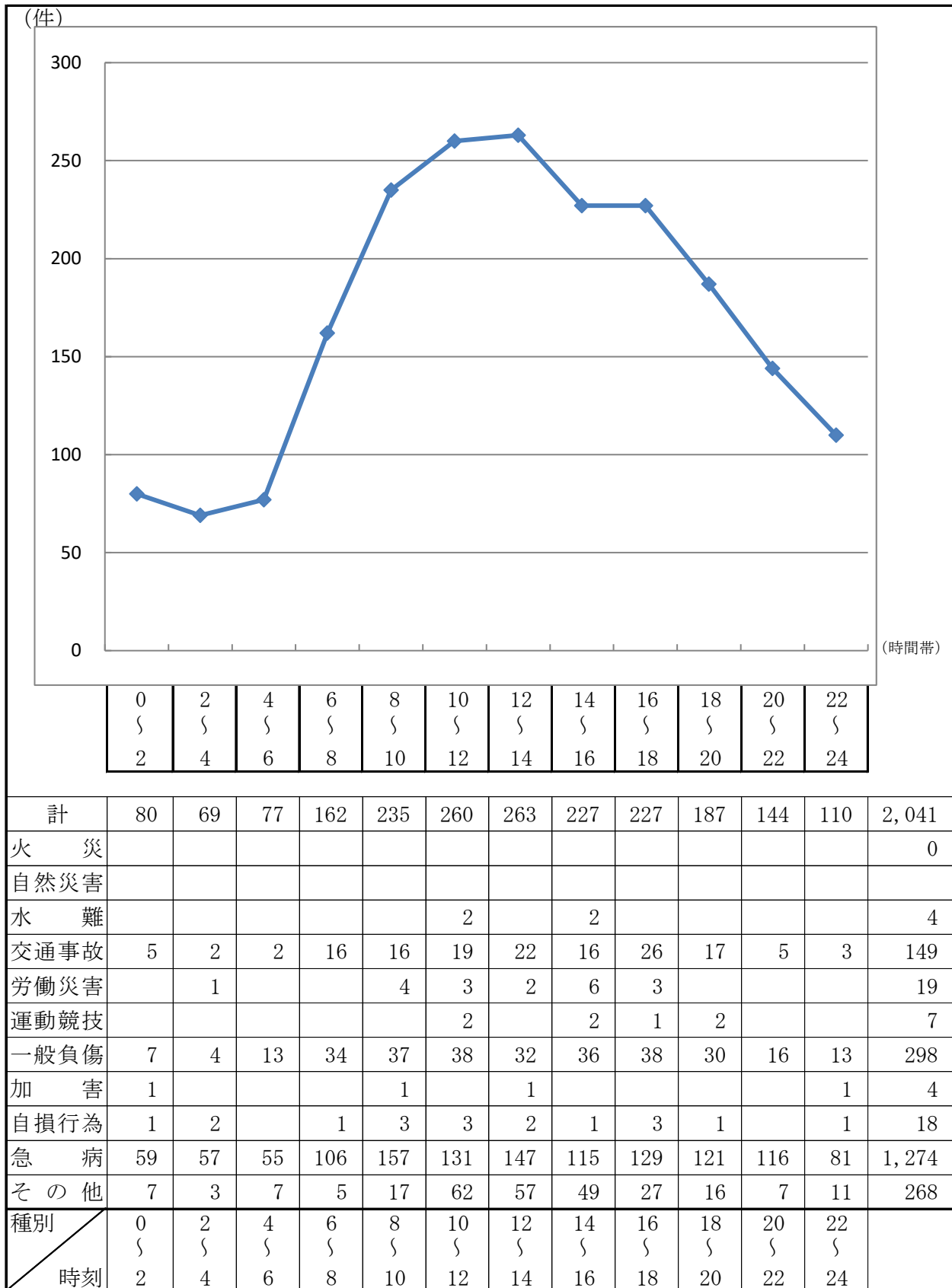
5. 月別救急事故件数

R3. 1. 1 ~ R3. 12. 31
(単位：件)

月 区分		1		2		3		4		5		6		7		8		9		10		11		12		計	
出場件数		175		140		142		147		187		190		173		209		174		157		172		175		2,041	
不搬送		16		12		7		7		19		13		12		20		12		6		9		13		146	
搬送	取扱件数	159		128		135		140		168		177		161		189		162		151		163		162		1,895	
	搬送人員		162		128		137		142		169		180		161		190		162		151		166		163		1,911
火災																											
自然災害																											
水難																		1	1							1	1
交通事故		9	12	10	10	13	15	12	14	14	14	8	9	7	7	10	11	11	11	8	8	9	12	18	19	129	142
労働災害		3	3	3	3			2	2	1	1			2	2	1	1	1	1	1	1	3	3	1	1	18	18
運動競技						1	1	1	1			1	1	2	2			1	1					1	1	7	7
一般負傷		23	23	16	16	16	16	21	21	25	25	21	21	25	25	35	35	22	22	22	22	22	22	29	29	277	277
加害		1	1	1	1											1	1									3	3
自損行為		1	1			1	1	1	1	1	1	2	2	1	1	2	2			3	3			1	1	13	13
急病		106	106	80	80	88	88	89	89	104	105	97	97	103	103	117	117	107	107	94	94	109	109	96	96	1,190	1,191
その他		16	16	18	18	16	16	14	14	23	23	48	50	21	21	23	23	19	19	23	23	20	20	16	16	257	259

6. 時間別救急出場件数

R3. 1. 1 ~ R3. 12. 31



7. 曜日別救急搬送人員調べ

R3.1.1 ~ R3.12.31

(単位：人)

76

種 別 \ 曜 日	月	火	水	木	金	土	日	計
火 災								0
自 然 災 害								0
水 難	1							1
交 通 事 故	18	29	21	12	30	14	18	142
労 働 災 害	4		3	3	4	3	1	18
運 動 競 技			1		2	1	3	7
一 般 負 傷	40	32	39	52	42	33	39	277
加 害	1	1				1		3
自 損 行 為	2	3	3	1	2	1	1	13
急 病	216	174	149	165	155	176	156	1,191
そ の 他	39	49	36	36	41	39	19	259
計	321	288	252	269	276	268	237	1,911

8. 事故種別医療機関別搬送人員調べ

R3. 1. 1 ~ R3. 12. 31
(単位：人)

77

告示の別等	開設者別		事故種別等				
	急	病	交 通 事 故	一 般 負 傷	そ の 他	計	
救急告示	国	立				8	8
	公	立	1,062	119	260	163	1,604
	公	的				31	31
	私 的	病 院	85	18	13	93	209
		診 療 所					0
小 計		1,147	137	273	295	1,852	
その他の	国	立				3	3
	公	立	3			1	4
	公	的					0
	私 的	病 院	24	3	4	2	33
		診 療 所	17	2			19
小 計		44	5	4	6	59	
計	国	立				11	11
	公	立	1,065	119	260	164	1,608
	公	的				31	31
	私 的	病 院	109	21	17	95	242
		診 療 所	17	2			19
小 計		1,191	142	277	301	1,911	
そ の 他 の 場 所							0
合 計			1,191	142	277	301	1,911

9. 年齢別事故種別搬送人員調べ

R3. 1. 1 ~ R3. 12. 31

(単位：人)

78

年齢別 \ 事故別	火災	自然災害	水難	交通事故	労働災害	運動競技	一般負傷	加害	自損行為	急病	その他	計
新生児 (生後28日未満)											5	5
乳幼児 (生後28日以上満7歳未満)				8			10			25	8	51
少年 (満7歳以上満18歳未満)				14		6	9	1	1	32	1	64
成人 (満18歳以上満65歳未満)				73	12	1	38	2	7	293	62	488
高齢者 (満65歳以上)			1	47	6		220		5	841	183	1,303
合計			1	142	18	7	277	3	13	1,191	259	1,911

10. 傷病程度別搬送状況

R3. 1. 1 ~ R3. 12. 31

(単位：人)

79

事故種別 程度 性別		火	自然	水	交通	労働	運動	一般	加	自	急	そ	小 計	合 計
		災	災害	難	事故	災害	競技	負傷	害	損行為	病	他		
死 亡	男				1	1		3		1	17	1	24	35
	女									2	9		11	
重 症	男			1	5	4		5	1	1	43	29	89	151
	女				3	1		2		1	32	23	62	
中 等 症	男				12	6		35		4	241	93	391	817
	女				11	1		73		1	232	108	426	
軽 症	男				57	5	7	86	2		302	2	461	908
	女				53			73		3	315	3	447	
そ の 他	男													0
	女													
合 計		0	0	1	142	18	7	277	3	13	1, 191	259	1, 911	1, 911

傷病程度の分類

- 死 亡 と は 初診時において死亡が確認されたもの。
- 重 症 と は 傷病の程度が3週間以上の入院加療を必要とするもの。
- 中 等 症 と は 傷病の程度が重症又は軽症以外のもの。
- 軽 症 と は 傷病の程度が入院加療を必要としないもの。
- そ の 他 と は 医師の診断がないもの及び搬送先がその他の場所へ搬送したもの。

11. ヘリ搬送運航状況

R3.1.1 ~ R3.12.31

要請件数

ヘリ種別	受諾件数				要請不応需						合計
	現場搬送	施設間搬送	その他	ミッション中止	日没制限	時間外要請	天候不良	重複要請	機体整備	その他 (適用外)	
ドクターヘリ	9	6	1	18			1	11			46
補完ヘリ	4	4		5							13
防災ヘリ											0
その他											0
合計	13	10	1	23	0	0	1	11	0	0	59

※ 現場出動: 救急現場及びその近隣の臨時ヘリポートへの出動

※ 施設間搬送: 医療機関から医療機関への患者搬送

⊗ ※ その他 (Dr.デリバリー等): 緊急医療品・資機材搬送、臓器搬送、Dr.デリバリーなど

※ ミッション中止: いったん要請を受託したが、何らかの理由で傷病者の診療に至らなかったケース。

事故種別ごとの搬送件数

ヘリ種別	火災	自然災害	水難	交通事故	労働災害	運動競技	一般負傷	加害	自損行為	急病	その他	合計
ドクターヘリ				10	10	1	5		1	5	14	46
補完ヘリ				2	4		2			1	4	13
防災ヘリ												0
その他												0
合計	0	0	0	12	14	1	7	0	1	6	18	59