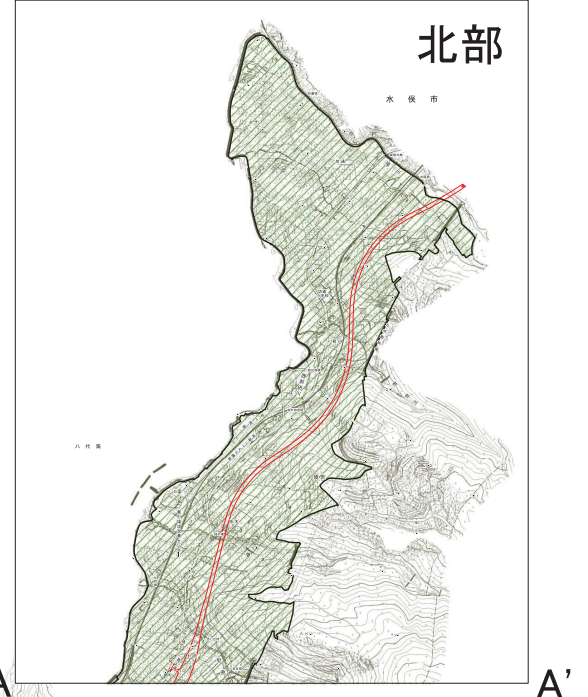
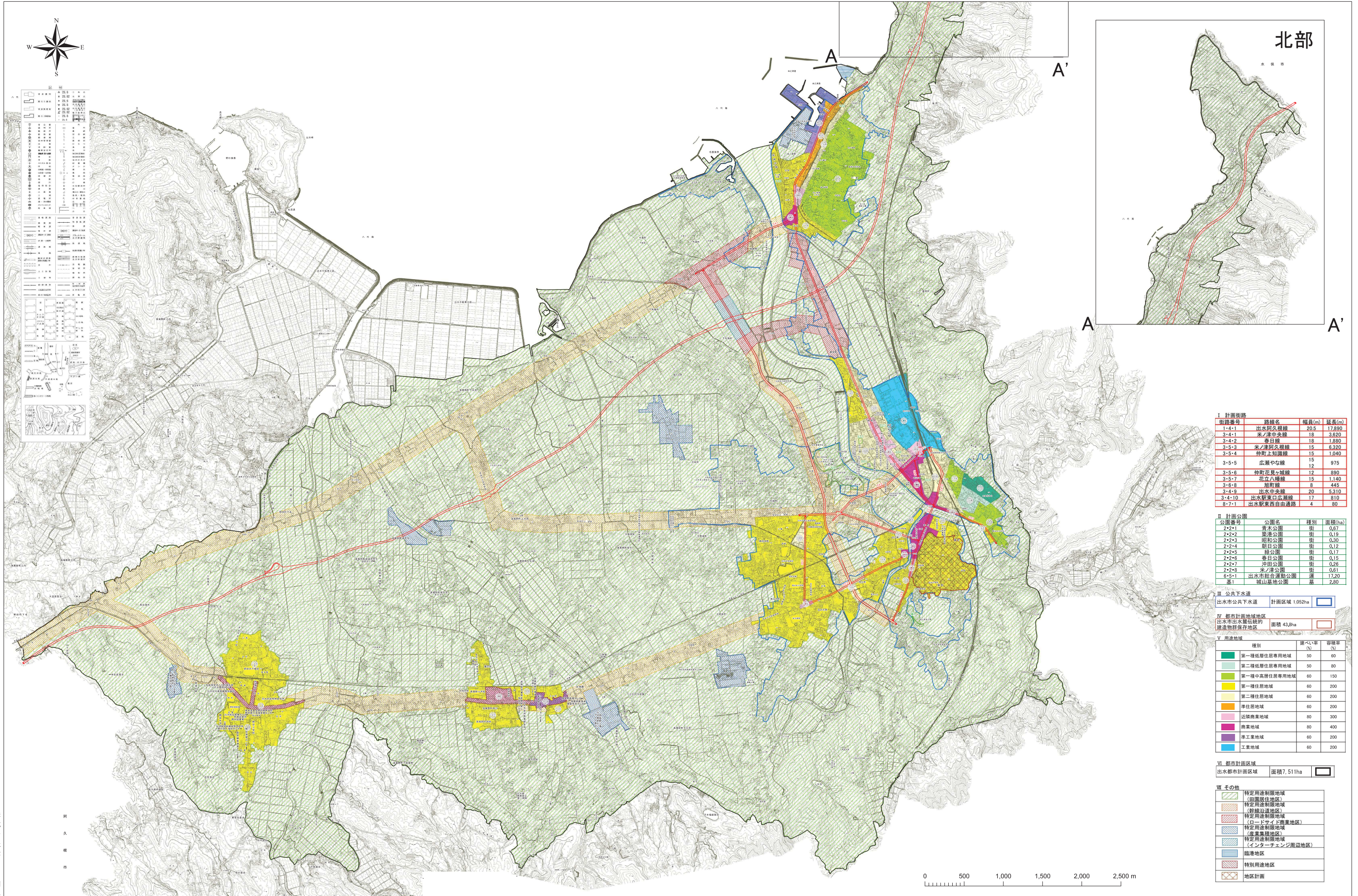


出水都市計画総括図

令和二年八月



種別	色	説明
第一種低層住居専用地域	緑	第一種低層住居専用地域
第二種低層住居専用地域	黄緑	第二種低層住居専用地域
第一種中高層住居専用地域	黄	第一種中高層住居専用地域
第一種住居地域	黄緑	第一種住居地域
第二種住居地域	黄	第二種住居地域
準住居地域	黄	準住居地域
近隣商業地域	黄	近隣商業地域
商業地域	黄	商業地域
準工業地域	黄	準工業地域
工業地域	黄	工業地域
第一種用途制限地域(田園住居地区)	黄	第一種用途制限地域(田園住居地区)
第一種用途制限地域(幹線沿道地区)	黄	第一種用途制限地域(幹線沿道地区)
第一種用途制限地域(ロードサイド商業地区)	黄	第一種用途制限地域(ロードサイド商業地区)
第一種用途制限地域(産業集積地区)	黄	第一種用途制限地域(産業集積地区)
第一種用途制限地域(インターチェンジ周辺地区)	黄	第一種用途制限地域(インターチェンジ周辺地区)
臨港地区	黄	臨港地区
特別用途地区	黄	特別用途地区
地区計画	黄	地区計画

I 計画街路

街路番号	路線名	幅員(m)	延長(m)
1-4-1	出水中央線	20.5	17,890
3-4-1	米ノ津中央線	18	3,820
3-4-2	春日線	18	1,880
3-5-3	米ノ津阿久根線	15	6,320
3-5-4	仲町上加藤線	15	1,040
3-5-5	広瀬やな線	15	975
3-5-6	仲町花見ヶ城線	12	890
3-5-7	花立八幡線	15	1,140
3-6-8	旭町線	8	445
3-4-9	出水中央線	20	5,310
3-4-10	出水駅東口広瀬線	17	810
8-7-1	出水駅東西自由通路	4	80

II 計画公園

公園番号	公園名	種別	面積(ha)
2-2-1	青木公園	街	0.67
2-2-2	富港公園	街	0.19
2-2-3	昭和公園	街	0.30
2-2-4	朝日公園	街	0.12
2-2-5	緑公園	街	0.17
2-2-6	春日公園	街	0.15
2-2-7	米ノ津公園	街	0.28
2-2-8	米ノ津公園	街	0.61
6-5-1	出水市総合運動公園	運	17.20
	城山墓地公園	墓	2.80

III 公共下水道
出水市公共下水道 計画区域 1,052ha

IV 都市計画地域
出水市出水歴伝統的建造物群保存地区 面積 43.8ha

V 用途地域

種別	種別	建ぺい率(%)	容積率(%)
第一種低層住居専用地域	緑	50	60
第二種低層住居専用地域	黄緑	50	80
第一種中高層住居専用地域	黄	60	150
第一種住居地域	黄緑	60	200
第二種住居地域	黄	60	200
準住居地域	黄	60	200
近隣商業地域	黄	80	300
商業地域	黄	80	400
準工業地域	黄	60	200
工業地域	黄	60	200

VI 都市計画区域
出水都市計画区域 面積 7,511ha

VII その他

特定用途制限地域(田園住居地区)	黄
特定用途制限地域(幹線沿道地区)	黄
特定用途制限地域(ロードサイド商業地区)	黄
特定用途制限地域(産業集積地区)	黄
特定用途制限地域(インターチェンジ周辺地区)	黄
臨港地区	黄
特別用途地区	黄
地区計画	黄